



KOPPELHILFSSCHUETZ, 2S+2OE, DC 24V,  
0,85...1,85\*US, M. VARISTOR AUFGESTECKT, BGR.  
S00, SCHRAUBANSCHLUSS

Produkt-Markename	SIRIUS
Produkt-Bezeichnung	Koppelhilfsschütz

### Allgemeine technische Daten:

<b>Isolationsspannung</b>		
<ul style="list-style-type: none"> <li>• bei Verschmutzungsgrad 3 Bemessungswert</li> </ul>	V	690
<b>Verschmutzungsgrad</b>		3
<b>Stoßspannungsfestigkeit Bemessungswert</b>	kV	6
<b>mechanische Lebensdauer (Schaltspiele)</b>		
<ul style="list-style-type: none"> <li>• des Schützes typisch</li> </ul>		30 000 000
<b>Schutzart IP</b>		
<ul style="list-style-type: none"> <li>• frontseitig</li> </ul>		IP20
<b>Betriebsmittelkennzeichen</b>		
<ul style="list-style-type: none"> <li>• gemäß DIN EN 61346-2</li> <li>• gemäß DIN EN 81346-2</li> </ul>		K K

### Steuerstromkreis/ Ansteuerung:

<b>Spannungsart der Speisespannung</b>		DC
<b>Speisespannung bei DC</b>		
<ul style="list-style-type: none"> <li>• Bemessungswert</li> </ul>	V	24
<b>Arbeitsbereichsfaktor Speisespannung</b>		0,85 ... 1,85
<b>Bemessungswert der Magnetspule bei DC</b>		
<b>Ausführung des Überspannungsbegrenzers</b>		mit Varistor
<b>Anzugsleistung der Magnetspule bei DC</b>	W	1,6
<b>Halteleistung der Magnetspule bei DC</b>	W	1,6

### Hilfsstromkreis:

<b>Anzahl der Öffner</b>		
• für Hilfskontakte		2
— unverzögert schaltend		2
<b>Anzahl der Schließer</b>		
• für Hilfskontakte		2
— unverzögert schaltend		2
<b>Produkterweiterung Hilfsschalter</b>		Nein
<b>Kennzahl und Kennbuchstabe für Schaltglieder</b>		22 E
<b>Betriebsstrom bei AC-15</b>		
• bei 230 V Bemessungswert	A	10
• bei 400 V Bemessungswert	A	3
• bei 690 V Bemessungswert	A	1
<b>Ausführung des Leitungsschutzschalters</b>		
• für Kurzschlusschutz des Hilfsstromkreises bis 230 V		C-Charakteristik: 6 A; 0,4 kA
<b>Kontaktzuverlässigkeit der Hilfskontakte</b>		Eine Fehlschaltung pro 100 Mio. (17 V, 1 mA)

#### UL/CSA Bemessungsdaten:

<b>Kontaktbelastbarkeit der Hilfskontakte gemäß UL</b>		A600 / Q600
--	--	-------------

#### Kurzschluss:

<b>Ausführung des Sicherungseinsatzes</b>		
• für Kurzschlusschutz des Hilfsschalters erforderlich		Sicherung gL/gG: 10 A

#### Einbau/ Befestigung/ Abmessungen:

<b>Einbaulage</b>		bei senkrechter Montageebene +/-180° drehbar, bei senkrechter Montageebene +/- 22,5° nach vorne und hinten kippbar
<b>Befestigungsart</b>		Schraub- und Schnappbefestigung auf Hutschiene 35 mm
<b>Höhe</b>	mm	57,5
<b>Breite</b>	mm	45
<b>Tiefe</b>	mm	73
<b>einzuhaltender Abstand</b>		
• zu geerdeten Teilen		
— seitwärts	mm	6
• zu spannungsführenden Teilen		
— seitwärts	mm	6

#### Anschlüsse/ Klemmen:

<b>Ausführung des elektrischen Anschlusses</b>		
• für Hilfs- und Steuerstromkreis		Schraubanschluss
<b>Art der anschließbaren Leiterquerschnitte</b>		
• für Hilfskontakte		

- eindrätig oder mehrdrätig
- feindrätig mit Aderendbearbeitung
- bei AWG-Leitungen für Hilfskontakte

	2x (0,5 ... 1,5 mm <sup>2</sup> ), 2x (0,75 ... 2,5 mm <sup>2</sup> ), 2x 4 mm <sup>2</sup>
	2x (0,5 ... 1,5 mm <sup>2</sup> ), 2x (0,75 ... 2,5 mm <sup>2</sup> )
	2x (20 ... 16), 2x (18 ... 14), 2x 12

#### Sicherheitsrelevante Kenngrößen:

<b>B10-Wert bei hoher Anforderungsrate gemäß SN 31920</b>		1 000 000
• Anmerkung		bei 0,3 x I <sub>e</sub>
<b>Anteil gefahrbringender Ausfälle</b>		
• bei niedriger Anforderungsrate gemäß SN 31920	%	40
• bei hoher Anforderungsrate gemäß SN 31920	%	73
<b>Ausfallrate [FIT] bei niedriger Anforderungsrate gemäß SN 31920</b>	FIT	100
<b>T1-Wert für Proof-Test Intervall oder Gebrauchsdauer gemäß IEC 61508</b>	y	20
<b>Berührungsschutz gegen elektrischen Schlag</b>		fingersicher

#### Mechanische Daten:

<b>Baugröße des Schützes</b>		S00
------------------------------	--	-----

#### Umgebungsbedingungen:

<b>Aufstellungshöhe bei Höhe über NN maximal</b>	m	2 000
<b>Umgebungstemperatur</b>		
• während Betrieb	°C	-25 ... +60
• während Lagerung	°C	-55 ... +80

#### Approbationen/ Zertifikate:

allgemeine Produktzulassung	funktionale Sicherheit/Maschinensicherheit	Konformitätserklärung
-----------------------------	--	-----------------------



[Baumusterbescheinigung](#)



Prüfbescheinigungen	Schiffbau
---------------------	-----------

[spezielle Prüfbescheinigungen](#)



Schiffbau	sonstiges
-----------	-----------



[Umweltbestätigung](#)



### Weitere Informationen

**Information- and Downloadcenter (Kataloge, Broschüren,...)**

<http://www.siemens.de/industrial-controls/catalogs>

**Industry Mall (Online-Bestellsystem)**

<http://www.siemens.com/industrymall>

**CAX-Online-Generator**

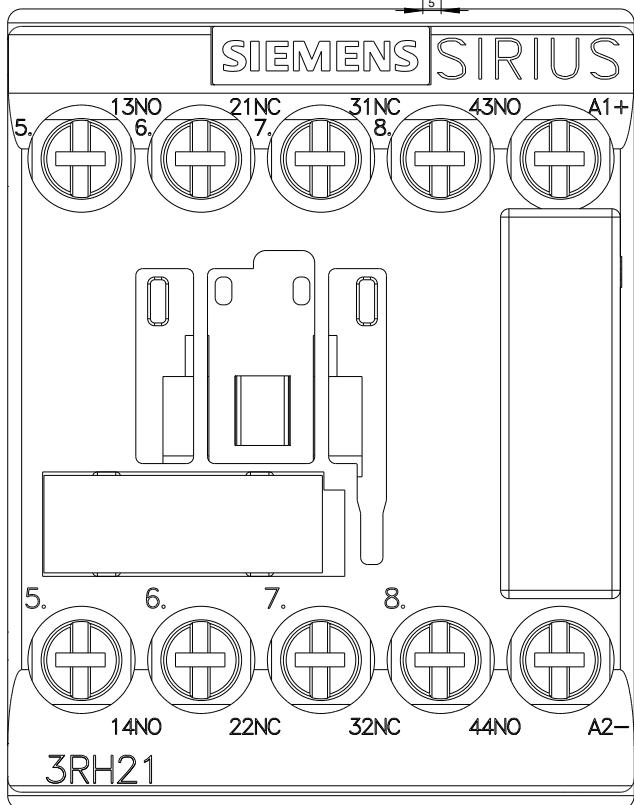
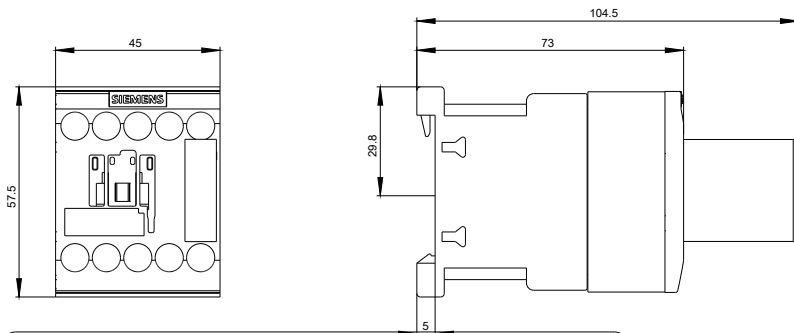
<http://support.automation.siemens.com/WW/CAXorder/default.aspx?lang=de&mfb=3RH21221WB40>

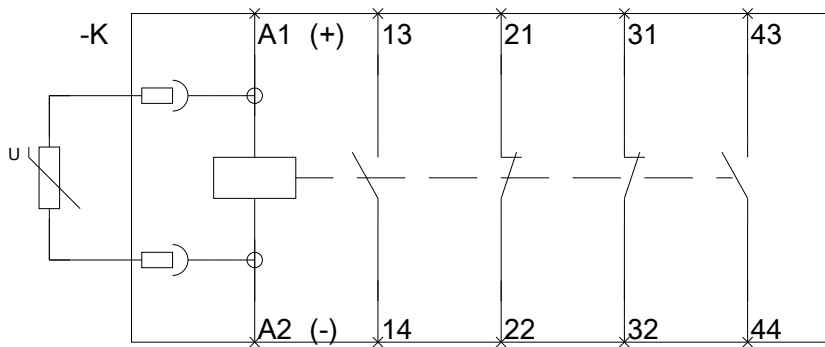
**Service&Support (Handbücher, Betriebsanleitungen, Zertifikate, Kennlinien, FAQs,...)**

<http://support.automation.siemens.com/WW/view/de/3RH21221WB40/all>

**Bilddatenbank (Produktfotos, 2D-Maßzeichnungen, 3D-Modelle, Geräteschaltpläne, EPLAN Makros, ...)**

[http://www.automation.siemens.com/bilddb/cax\\_de.aspx?mfb=3RH21221WB40&lang=de](http://www.automation.siemens.com/bilddb/cax_de.aspx?mfb=3RH21221WB40&lang=de)





letzte Änderung:

11.03.2015