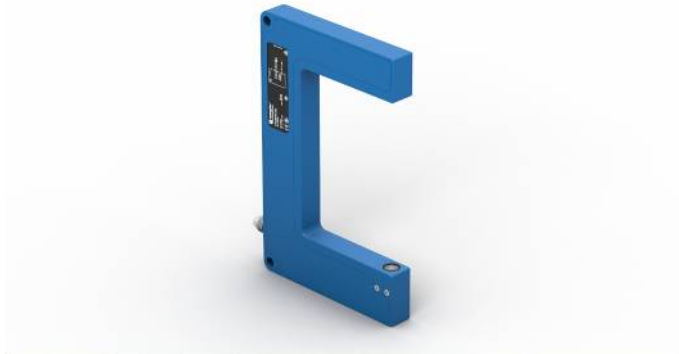


# Gabellichtschranke

## YH08PCT8 LASER

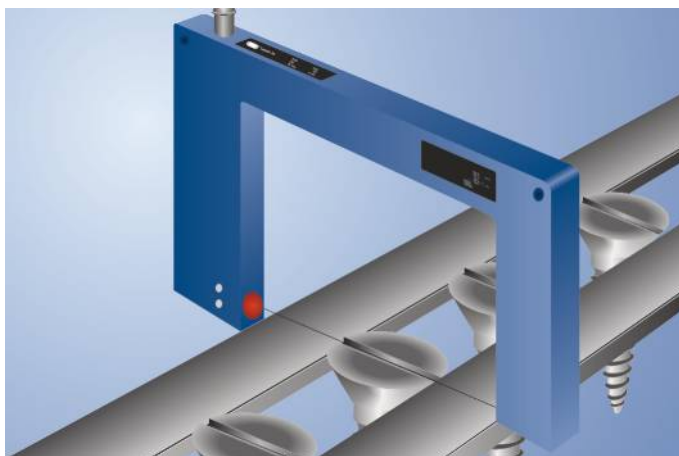
Bestellnummer



- Erkennen transparenter Objekte
- Feiner Lichtstrahl (0,6 mm) über die gesamte Gabelbreite
- Teach-in
- Wiederholgenauigkeit: 5 µm

Sender und Empfänger sind in einem Gehäuse als Schranke angeordnet. Wird der aktive Lichtstrahl zwischen Sender und Empfänger unterbrochen, schaltet der Ausgang entsprechend.

Durch die Verwendung von sichtbarem Laserlicht ist der Sensor sehr einfach auf das Objekt auszurichten. Der feine Lichtstrahl erzeugt einen Lichtfleck mit sehr kleinem Durchmesser über die gesamte Gabelbreite. Dadurch können kleinste Teile, Löcher, Nuten oder Kerben erkannt werden.



### Technische Daten

#### Optische Daten

Gabelweite	80 mm
Kleinstes erkennbares Teil	40 µm
Kleinsten erkennbarer Spalt	50 µm
Schalhysterese	< 20 µm
Lichtart	Laser (rot)
Wellenlänge	655 nm
Lebensdauer (Tu = +25 °C)	100000 h
Laserklasse (EN 60825-1)	1
Max. zul. Fremdlicht	10000 Lux
Lichtfleckdurchmesser	0,6 mm
Wiederholgenauigkeit	< 5 µm

#### Elektrische Daten

Versorgungsspannung	10...30 V DC
Stromaufnahme (Ub = 24 V)	< 50 mA
Schaltfrequenz	10 kHz
Ansprechzeit	50 µs
Abfallzeitverzögerung	0...100 ms
Temperaturbereich	-25...60 °C
Spannungsabfall Schaltausgang	< 1,5 V
Schaltstrom PNP-Schaltausgang	200 mA
Interner Lastwiderstand Schaltausgang	5100 Ohm
Kurzschlussfest	ja
Verpolungssicher	ja
Überlastsicher	ja
Teach-in-Modus	NT, MT
Schutzklasse	III
FDA Accession Number	0820592-000

#### Mechanische Daten

Einstellart	Teach-in
Gehäusematerial	Kunststoff; Stahl, vernickelt
Vollverguss	ja
Schutzart	IP67
Anschlussart	M8 × 1; 3-polig

#### Sicherheitstechnische Daten

MTTFd (EN ISO 13849-1)	1436,4 a
------------------------	----------

PNP-Schließer

Anschlussbild-Nr.

158

Bedienfeld-Nr.

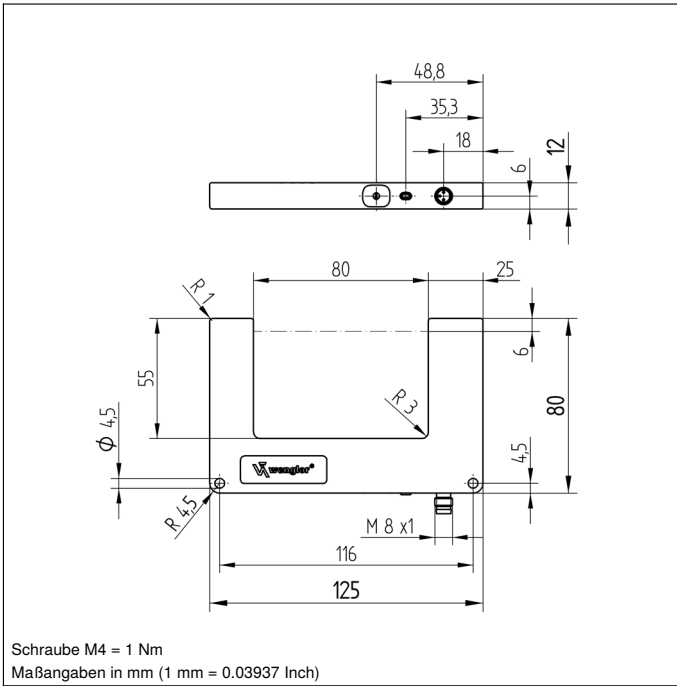
H1

Passende Anschluss technik-Nr.

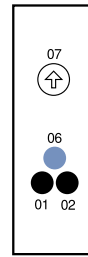
8

### Ergänzende Produkte

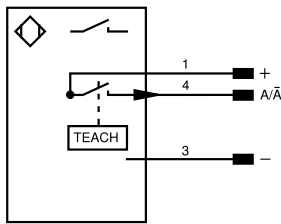
PNP-NPN-Wandler BG8V1P-N-2M



## Bedienfeld

**H1**


- 01 = Schaltzustandsanzeige
- 02 = Verschmutzungsmeldung
- 06 = Teach-in-Taste
- 07 = Drehwahlschalter

**158**


### Symboleklärung

+	Versorgungsspannung +	nc	Nicht angeschlossen	EN <sub>BR5422</sub>	Encoder B/Ā (TTL)
-	Versorgungsspannung 0 V	U	Testeingang	ENA	Encoder A
~	Versorgungsspannung (Wechselspannung)	Ü	Testeingang invertiert	EN <sub>b</sub>	Encoder B
A	Schaltausgang Schließer (NO)	W	Triggereingang	AMIN	Digitalausgang MIN
Ā	Schaltausgang Öffner (NC)	W-	Bezugsmasse/Triggereingang	AMAX	Digitalausgang MAX
V	Verschmutzungs-/Fehlerausgang (NO)	O	Analogausgang	Aok	Digitalausgang OK
V̄	Verschmutzungs-/Fehlerausgang (NC)	O-	Bezugsmasse/Analogausgang	SY In	Synchronisation In
E	Eingang analog oder digital	BZ	Blockabzug	SY OUT	Synchronisation OUT
T	Teach-in-Eingang	Amv	Ausgang Magnetventil/Motor	OLT	Lichtstärkeausgang
Z	Zeitverzögerung (Aktivierung)	a	Ausgang Ventilsteuerung +	M	Wartung
S	Schirm	b	Ausgang Ventilsteuerung 0 V	rsv	Reserviert
RxD	Schnittstelle Empfangsleitung	SY	Synchronisation	Adernfarben nach IEC 60757	
TxD	Schnittstelle Sendeleitung	SY-	Bezugsmasse/Synchronisation	BK	schwarz
RDY	Bereit	E+	Empfängerleitung	BN	braun
GND	Masse	S+	Sendeleitung	RD	rot
CL	Takt	±	Erdung	OG	orange
E/A	Eingang/Ausgang programmierbar	SnR	Schaltabstandsreduzierung	YE	gelb
	IO-Link	Rx+/-	Ethernet Empfangsleitung	GN	grün
PoE	Power over Ethernet	Tx+/-	Ethernet Sendeleitung	BU	blau
IN	Sicherheitsausgang	Bus	Schnittstellen-Bus A(+)/B(-)	VT	violett
OSSD	Sicherheitsausgang	La	Sendelicht abschaltbar	GY	grau
Signal	Signalausgang	Mag	Magnetansteuerung	WH	weiß
BI_D+/-	Ethernet Gigabit bidirekt. Datenleitung (A-D)	RES	Bestätigungseingang	PK	rosa
EN <sub>o</sub> RS422	Encoder 0-Impuls 0/Ā (TTL)	EDM	Schützkontrolle	GNYE	grüngelb
PT	Platin-Messwiderstand	EN <sub>AR5422</sub>	Encoder A/Ā (TTL)		

