

Nakrętki do rowków teowych • DIN 508, półprodukt

23010.0420



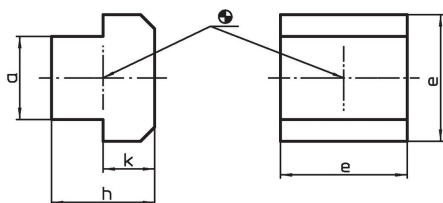
Opis produktu

Nakrętki do rowków teowych (nakrętki rowkowe) w postaci półproduktu są produkowane zgodnie z DIN 508. Asortyment jest rozszerzony o inne wymiary, które nie są zawarte w DIN


Material

- Stal ulepszana cieplnie, z połyskiem

Rysunek



Informacje do zamówienia

| Wymiar wpustu [mm] | a | Wymiary e [mm] | h | k |  [g] | Nr art. |
|-----------------------|------|-------------------|----|----|---|------------|
| 42 | 41,5 | 65 | 52 | 26 | 1250 | 23010.0420 |

Zgodność

Zgodny z RoHS

Zgodny zgodnie z Dyrektywą 2011/65/UE i Dyrektywą 2015/863

Nie zawiera substancji SVHC

Brak substancji SVHC o zawartości powyżej 0,1% mas. – lista SVHC z 14.06.2023.

Nie zawiera substancji Propozycji 65

Nie zawiera substancji z rozporządzenia Proposition 65.

<https://www.P65Warnings.ca.gov/>

Wolny od minerałów konfliktu

Ten produkt nie zawiera żadnych substancji oznaczonych jako „minerały konfliktu”, takich jak tantal, cyna, złoto lub wolfram z Demokratycznej Republiki Konga lub krajów sąsiednich.