

## FICHA TÉCNICA – **TECHNICAL DATA SHEET: AGRP**

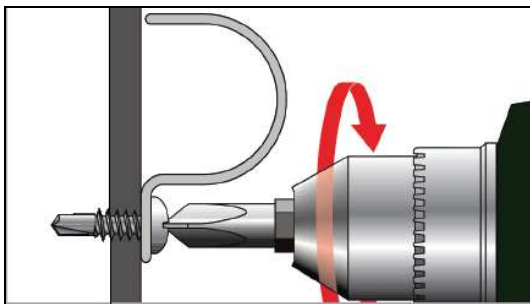
### VENTAJAS – BENEFITS

- RÁPIDA INSTALACIÓN. Tornillo autotaladrante, no es necesario agujero previo – **FAST INSTALLATION. Selftapping screw, is not necessary pre-hole**
- Fijación a perfiles de 1 a 4mm – **Fixing to profiles and metal sheets from 1 to 4mm**
- Cabeza ancha especialmente diseñada para el montaje de grapas - **Wide head, designed for clamps assembly**

### APLICACIONES – APPLICATIONS.

Fijación de todo tipo de grapas (F, U...) a perfil de acero. - **Fixing of different clamps (F, U...) to steel profile.**

Foto Producto /  
**Product photo**



### CARACTERÍSTICAS – FEATURES

Material / **Material**

- Acero templado- **Hardened steel**

Baño – **Coating**

- Zincado - **Zinc plated**

Propiedades mecánicas / **Mechanical properties**

- Según DIN 7504 / **According DIN 7504**

Cotas principales (mm) - **Main dimensions (mm)**

Ø	Logitud tornillo <b>Screw length</b>	Espesor a taladrar <b>Drilling thickness</b>	Espesor a fijar <b>Fixing thickness</b>	Øcabeza <b>Øhead</b>	Altura cabeza <b>Head height</b>
4.2	13	1-3	6 max	9.5	2.5
4.8	16	2-4	7 max		

Este documento es propiedad de Apolo. Cualquier copia total o parcial está prohibida excepto autorización escrita de Apolo / **This document is intellectual property of apolo. Copy is forbidden and will be prosecuted. Copy, total or partial, must have the written agreement of apolo.**

TDS-1

## PROCEDIMIENTO DE INSTALACIÓN / *INSTALLATION PROCEDURE*

Instalación en 2 pasos / *Installation in 2 steps:*

- Envolver el tubo con la grapa / *Place the clip or material to assembly.*
- Atornillar / *Screw in.*