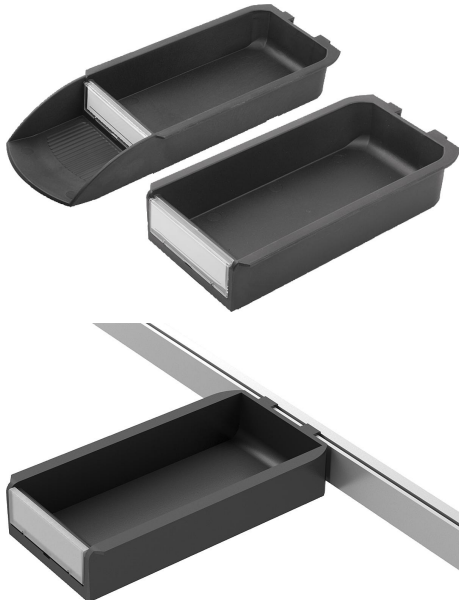


## Greifbehälter Kunststoff antistatisch für Einhängprofil

### Artikelbeschreibung/Produktabbildungen



### Beschreibung

#### Werkstoff:

Greifbehälter antistatisch PA, kohlefaserverstärkt.  
Sichtfenster PC.

#### Hinweis:

Die Greifbehälter können ohne großen Montageaufwand in die Profilmutter oder in das Einhängprofil eingehängt werden.  
Durch Einhängen können die Greifbehälter für Einhängprofile in Lochplatten montiert werden.  
Zur Bereitstellung von Kleinteilen.

Die Greifbehälter für Einhängprofile können mit Schwenkadaptern kombiniert werden.

#### Anwendung:

Empfindliche elektrische- bzw. elektronische Bauteile, Komponenten u. Geräte (ESD-empfindliche Bauelemente) können aufgrund einer elektrostatischen Entladung in naher Umgebung (electrostatic discharge = ESD) beschädigt oder sogar zerstört werden.

Eine elektrostatische Entladung kann von Personen oder durch die Handhabung von ESD-empfindlichen Bauelementen verursacht werden (z.B. bei Fertigung, Montage, Transport, Lagerung usw.).

Um eine elektrostatische Entladung zu verhindern, sind in der Elektronikumgebung elektrisch ableitfähige Produkte gefordert, welche der DIN EN 61340-5-1 entsprechen.

Diese Produkte sind für ESD-Anwendungen bzw. ESD-Schutzzonen (EPA) gemäß DIN EN 61340-5-1 einsetzbar.

#### Lieferumfang:

Form C: 1x Greifbehälter, 1x Sichtfenster, 1x Etikett.  
Form D: 1x Greifbehälter, 1x Sichtfenster, 1x Etikett.

#### Zubehör:

Schwenkadapter K1630.

#### Verwendung:

Gerätehersteller, welche die ATEX-Produktrichtlinie 2014/34/EU erfüllen müssen.  
Betreiber, welche die ATEX-Betriebsrichtlinie 1999/92/EG erfüllen müssen.

#### Sicherheit:

Diese ESD-Produkte sind auch für Geräte, Komponenten und Schutzsysteme in explosionsgefährdeten Bereichen verwendbar.

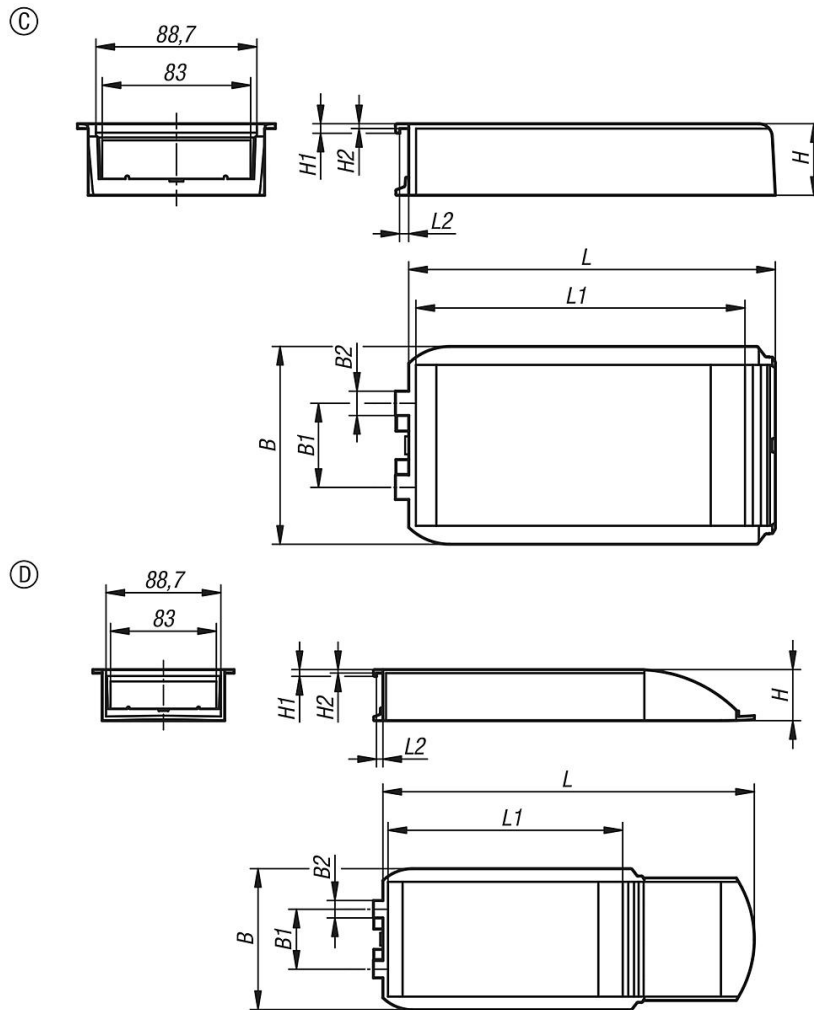
Bei Verwendung dieser ESD-Produkte wird die Erzeugung einer elektrostatischen Funkenentladung verhindert und somit die mögliche Entzündung von Gasen und Stäuben, die in geschlossenen Räumen zu einer Explosion führen können.

Zum Schutz von Personen, die in explosionsgefährdeten Bereichen tätig sind, müssen Gerätehersteller u. Betreiber hierzu die ATEX-Richtlinien anwenden und erfüllen.

Diese ESD-Produkte sind bezüglich elektrischer Ableitfähigkeit vom TÜV Süd geprüft.

Greifbehälter Kunststoff antistatisch für Einhängprofil

Zeichnungen



Artikelübersicht

Greifbehälter Kunststoff antistatisch für Einhängprofil

Bestellnummer	Form	B	B1	B2	H	H1	H2	L	L1	L2
K1629.21110205	C	110,6	47	13,6	40	5,3	2,7	200	183	5
K1629.21110291	D	110,6	47	13,6	40	5,3	2,7	286	183	5