

Artikel-Nr. : 1FK2104-6AF00-1MA0

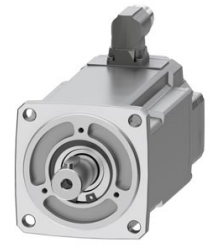


Abbildung ähnlich

Kunden-Auftrags-Nr. :
Siemens-Auftrags-Nr. :
Angebots-Nr. :
Bemerkung :

Item-Nr. :
Komm.-Nr. :
Projekt :

Grunddaten des Motors

| | |
|------------------------|--|
| Motorart | Permanentmagneterregter Synchronmotor, Selbstkühlung, IP64 |
| Motortyp | High Dynamic |
| Stillstands Drehmoment | 3,20 Nm |
| Stillstandsstrom | 3,0 A |
| Maximaldrehmoment | 10,00 Nm |
| Maximalstrom | 10,9 A |
| Maximaldrehzahl | 7.200 1/min |
| Rotorträgheitsmoment | 0,7600 kgcm ² |
| Gewicht | 3,4 kg |

Bemessungsdaten

SINAMICS S210, 3AC 400V

| | |
|----------------------|-------------|
| Bemessungsdrehzahl | 3.000 1/min |
| Bemessungsdrehmoment | 3,20 Nm |
| Bemessungsstrom | 3,0 A |
| Bemessungsleistung | 1,00 kW |

Gebersystem

| | |
|-------------|---|
| Gebersystem | Encoder AM22DQC: Absolutwertgeber 22 bit + 12 bit Multiturn |
|-------------|---|

Anschluss des Motors

| | |
|--------------|--------------|
| Anschlusstyp | OCC für S210 |
| Steckergröße | M17 |

Mechanische Daten

| | |
|---------------------------|--|
| Bauform gemäß Code I | IM B5 (IM V1,IM V3) |
| Schwinggrößenstufe | Stufe A |
| Achshöhe | 40 |
| Flanschgröße (AB) | 80 mm |
| Zentrierrand (N) | 70 mm |
| Lochkreis (M) | 90 mm |
| Anschraubloch (S) | 6,5 mm |
| Baulänge (LB) | 144 mm |
| Durchmesser der Welle (D) | 19 mm |
| Länge der Welle (E) | 40 mm |
| Diagonalmaß Flansch (P) | 105 mm |
| Wellenende | Passfeder |
| Farbe des Gehäuses | Standard (Anthrazit, ähnlich RAL 7016) |

