

# Technisches Datenblatt

## Mittel- und Feinschutz FRD für Doppeladersysteme

110 V

Art.-Nr. 5098557



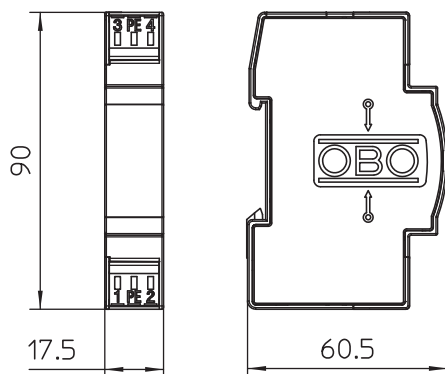
Überspannungsschutz für den Einsatz in der Mess-, Steuer- und Regelungstechnik

- Mittel- und Feinschutz
- Standardausführung für Doppeladersysteme
- zweistufige Schutzschaltung
- mit montagefreundlichen, schraublosen Anschlussklemmen
- im platzsparenden 17,5-mm-Rastermaß
- mit ohmscher Entkopplung im Längsweig

Anwendung: Universeller Einsatz auf 35-mm-Hutprofilschiene in jedem handelsüblichen Verteilergehäuse.



### Abmessungen



### Stammdaten

Art.-Nr.	5098557
Typ	FRD 110
Bezeichnung 1	Blitzbarriere
Bezeichnung 2	mit Entkopplungswiderstand
Dimension	110V AC
Kleinste VK-Einheit (VG)	1,00 Stück
Gewicht	5,10 kg/100 St.

# Technisches Datenblatt

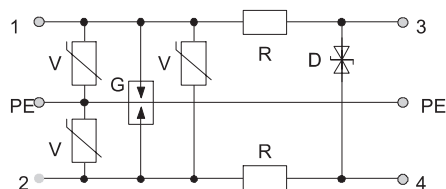
## Mittel- und Feinschutz FRD für Doppeladersysteme

110 V

Art.-Nr. 5098557



### Technische Daten



Ableiterüberwachung	<input type="checkbox"/>
Kategorie	Typ 1+2+3 / D1+C2+C1
SPD nach IEC 61643-21	Class I+II+III / D1+C2+C1
Anschlussquerschnitt flexibel	0,14 - 2,50 mm <sup>2</sup>
Anschlussquerschnitt mehrdrähtig	0,14 - 2,50 mm <sup>2</sup>
Anschlussquerschnitt starr	0,14 - 2,50 mm <sup>2</sup>
Anzahl Pole	2,00
Einfügungsdämpfung	3 dB @ 3,6 MHz dB
Erdung über:	Klemme
Explosionsgeprüfte Ausführung	<input type="checkbox"/>
Fernmeldekontakt	<input type="checkbox"/>
Gesamt-Ableitstoßstrom (8/20)	10 kA
Gesamt-Ableitstoßstrom (10/350)	D1: 3 kA
Frequenzbereich	0 - 3,6 MHz
Frequenzbereich	0,00 - 3,60 MHz
Grenzfrequenz	3,60 MHz
Höchste Dauerspannung AC	86,00 V
Höchste Dauerspannung DC	122,00 V
Isolationswiderstand	>100 MΩ
Impulsstrom (10/350)	1,50 kA
Nennableitstoßstrom (8/20 µs)	5,00 kA
Kapazität (Ader-Ader)	<10 nF
Kapazität (Ader-Erde)	<1 nF
LPZ	0→3
Nennspannung	110,00 V
Nennlaststrom	0,20 A
Nennlaststrom AC	0,14 A
Nennlaststrom DC	0,20 A
Montageart	Hutschiene 35 mm
Prüfnorm	IEC 61643-21
Schirm Anschluss	nein
Schutzart	IP20
Schutzpegel Ader - Ader	<300 V
Schutzpegel Ader - Erde	<600 V
Serienwiderstand pro Ader	15 Ω ± 10 %
Stecksystem	Klemme
Stoßstromfestigkeit Ader - Ader	C2: 5 kV / 2,5 kA (8/20µs)
Stoßstromfestigkeit Ader - Erde	C2: 10 kV / 5 kA
Temperaturbereich	-40+80 °C
Teilungseinheit TE (17,5 mm)	1
Zulassungen	UL