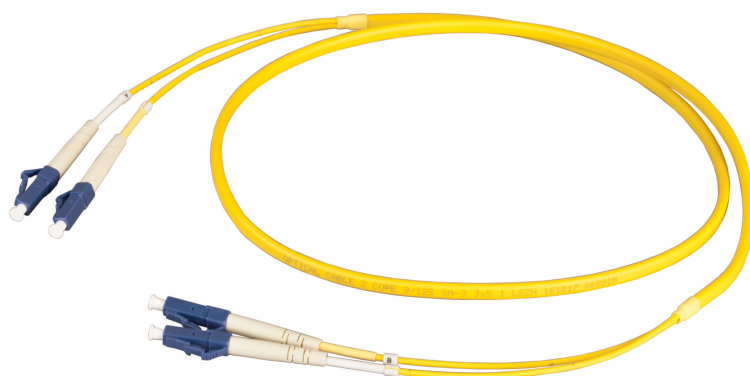


DATENBLATT

Duplex Jumper LC-LC 9/125 μ , OS2, LSZH, gelb, Flat Twin 3x5mm, 1m



Beschreibung

Die Flat Twin Duplex Jumper verfügen über eine höhere Stabilität durch den zusätzlichen Mantel und können daher einfacher verlegt werden. Das Mantelmaterial besteht zudem aus einem LSZH Werkstoff.

Eigenschaften:

Zusätzlicher Außenmantel für höhere Stabilität und einfachere Verlegung

Halogenfrei nach IEC-60754-2

Flammwidrig nach IEC-60332-1

Raucharm nach IEC-61034

Peitschenlänge von 150 mm inklusive Stecker

Kabelpeitschen und Mantelmaterial in gleicher Farbe

Kompakter Kabeldurchmesser von 3x5 mm

Einfache Zuordnung der Fasern durch farblich unterschiedliche Tüllen bzw. A/B Markierung

Möglichkeit der Codierung durch beiliegende Clipse

Allgemeine Daten

Steckverbinderanschluss 2 Farbe	blau
Steckverbinderanschluss 1 Farbe	blau
APC-Ausführung	Nein
Anzahl der Fasern	2
Kabeltyp	I-V(ZN) HH
Mantelmaterial	LSZH
Kategorie	OS2 gemäß ITU-T G.652.D
Knickschutztülle	aufgesteckt
Mantel-Farbe	gelb

Dieses Datenblatt wurde maschinell am 28-02-2024 erzeugt. Technische Änderungen vorbehalten.



DATENBLATT

Duplex Jumper LC-LC 9/125 μ , OS2, LSZH, gelb, Flat Twin 3x5mm, 1m

Biegeoptimierte Faser	nein
Einfügedämpfung 1310nm	< 0,2 dB

Mechanische Eigenschaften

Kabel \emptyset	3x5 mm
Kabelaufbau	
Steckverbindertyp Anschluss 2	LC-Duplex
Kabelaufbau	Duplex
Faserart	Singlemode 9/125
Steckverbindertyp Anschluss 1	LC-Duplex
Kabelmantel	
Flammwidrig	nach EN 50265-2-1
Halogenfrei nach EN 50267-2-3	Ja

Umgebungsbedingungen

Arbeitstemperatur	-40 - 70 °C
Lagertemperatur	-40 - 85 °C

Übertragungstechnische Eigenschaften

Qualitätsklasse Singlemode	B/2 nach IEC 61753-1
----------------------------	----------------------

Normen, Zulassungen, Zertifizierungen

Verkabelungsstandard	EN-50173-1
Stecker Konform zu Standard	IEC 61754-20
Kabel Konform zu Standard	IEC 60793-2

Verfügbare Varianten

ArtNr.	Bezeichnung	Länge	Längentoleranz
O0350FT.0,5	Duplex Jumper LC-LC 9/125 μ , OS2, LSZH, gelb, Flat Twin 3x5mm, 0,5m	0,5 m	± 5 %
O0350FT.1	Duplex Jumper LC-LC 9/125 μ , OS2, LSZH, gelb, Flat Twin 3x5mm, 1m	1,0 m	± 5 %
O0350FT.2	Duplex Jumper LC-LC 9/125 μ , OS2, LSZH, gelb, Flat Twin 3x5mm, 2m	2,0 m	± 5 %
O0350FT.3	Duplex Jumper LC-LC 9/125 μ , OS2, LSZH, gelb, Flat Twin 3x5mm, 3m	3,0 m	± 5 %

Dieses Datenblatt wurde maschinell am 28-02-2024 erzeugt. Technische Änderungen vorbehalten.

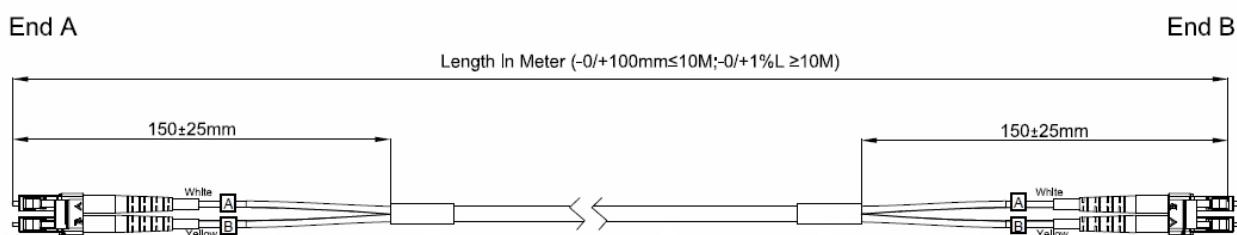


DATENBLATT

Duplex Jumper LC-LC 9/125 μ , OS2, LSZH, gelb, Flat Twin 3x5mm, 1m

O0350FT.5	Duplex Jumper LC-LC 9/125 μ , OS2, LSZH, gelb, Flat Twin 3x5mm, 5m	5,0 m	$\pm 5 \%$
O0350FT.7,5	Duplex Jumper LC-LC 9/125 μ , OS2, LSZH, gelb, Flat Twin 3x5mm, 7,5m	7,5 m	$\pm 5 \%$
O0350FT.10	Duplex Jumper LC-LC 9/125 μ , OS2, LSZH, gelb, Flat Twin 3x5mm, 10m	10,0 m	$\pm 5 \%$
O0350FT.15	Duplex Jumper LC-LC 9/125 μ , OS2, LSZH, gelb, Flat Twin 3x5mm, 15m	15,0 m	$\pm 5 \%$
O0350FT.20	Duplex Jumper LC-LC 9/125 μ , OS2, LSZH, gelb, Flat Twin 3x5mm, 20m	20,0 m	$\pm 5 \%$
O0350FT.25	Duplex Jumper LC-LC 9/125 μ , OS2, LSZH, gelb, Flat Twin 3x5mm, 25m	25,0 m	$\pm 5 \%$
O0350FT.30	Duplex Jumper LC-LC 9/125 μ , OS2, LSZH, gelb, Flat Twin 3x5mm, 30m	30,0 m	$\pm 5 \%$
O0350FT.35	Duplex Jumper LC-LC 9/125 μ , OS2, LSZH, gelb, Flat Twin 3x5mm, 35m	35,0 m	$\pm 5 \%$
O0350FT.40	Duplex Jumper LC-LC 9/125 μ , OS2, LSZH, gelb, Flat Twin 3x5mm, 40m	40,0 m	$\pm 5 \%$
O0350FT.45	Duplex Jumper LC-LC 9/125 μ , OS2, LSZH, gelb, Flat Twin 3x5mm, 45m	45,0 m	$\pm 5 \%$
O0350FT.50	Duplex Jumper LC-LC 9/125 μ , OS2, LSZH, gelb, Flat Twin 3x5mm, 50m	50,0 m	$\pm 5 \%$

Zeichnungen



Dieses Datenblatt wurde maschinell am 28-02-2024 erzeugt. Technische Änderungen vorbehalten.

