

PERFECT Kabelverschraubung

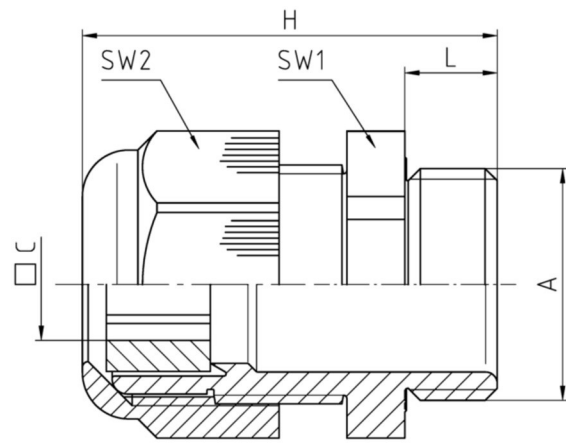
50.6xx PAzzzzASlz

Aufbau

Hutmutter	Polyamid PA6 V-2
Dichteinsatz	Evoprene TPE
Zwischenstützen	Polyamid PA6 V-2
Aussengewinde	metrisch, nach EN 60423

Eigenschaften


Temperaturbereich	-20°C +100°C	<ul style="list-style-type: none"> Dichteinsatz für speziell profilierte AS-i (Aktuator-Sensor-Interface) Bus-Leitung
Schutzart	IP65	
Hinweis	Dichteinsätze - siehe WJ-DM xx/ASI/z	




Merkmale


 RAL 9005

1x AS-i Bus-Leitung Kabelquerschnitt links

A	ØC	L	SW1	SW2	H		Art.-Nr.
	mm	mm	mm	mm	mm	Stück	
M20x1,5	1xAS-i Bus-Leitung	8	24	24	37	100	50.620PASW/ASI1
M25x1,5	1xAS-i Bus-Leitung	8	29	29	43	50	50.625PASW/ASI1

2x AS-i Bus-Leitung Kabelquerschnitt 2-fach links


A	ØC	L	SW1	SW2	H		Art.-Nr.
	mm	mm	mm	mm	mm	Stück	
M20x1,5	1xAS-i Bus-Leitung	8	24	24	37	100	50.620PASW/ASI2

A	ØC	L	SW1	SW2	H		Art.-Nr.
	mm	mm	mm	mm	mm	Stück	
M25x1,5	1xAS-i Bus- Leitung	8	29	29	43	50	50.625PASW/ASI2




RAL 7035

1x AS-i Bus-Leitung Kabelquerschnitt links

A	ØC	L	SW1	SW2	H		Art.-Nr.
	mm	mm	mm	mm	mm	Stück	
M20x1,5	1xAS-i Bus- Leitung	8	24	24	37	100	50.620PA7035ASI1
M25x1,5	1xAS-i Bus- Leitung	8	29	29	43	50	50.625PA7035ASI1


2x AS-i Bus-Leitung Kabelquerschnitt 2-fach links

A	ØC	L	SW1	SW2	H		Art.-Nr.
	mm	mm	mm	mm	mm	Stück	
M20x1,5	1xAS-i Bus- Leitung	8	24	24	37	100	50.620PA7035ASI2
M25x1,5	1xAS-i Bus- Leitung	8	29	29	43	50	50.625PA7035ASI2




RAL 7001

1x AS-i Bus-Leitung Kabelquerschnitt links

A	ØC	L	SW1	SW2	H		Art.-Nr.
	mm	mm	mm	mm	mm	Stück	
M20x1,5	1xAS-i Bus- Leitung	8	24	24	37	100	50.620PA7001ASI1
M25x1,5	1xAS-i Bus- Leitung	8	29	29	43	50	50.625PA7001ASI1

2x AS-i Bus-Leitung Kabelquerschnitt 2-fach links

A	ØC	L	SW1	SW2	H		Art.-Nr.
	mm	mm	mm	mm	mm	Stück	
M20x1,5	1xAS-i Bus- Leitung	8	24	24	37	100	50.620PA7001ASI2
M25x1,5	1xAS-i Bus- Leitung	8	29	29	43	50	50.625PA7001ASI2