

## Supporti fissi • con superficie di contatto in plastica

22691.0143



### Descrizione prodotto

I perni con superficie di contatto in plastica possono essere utilizzati come supporti protettivi, arresti e cuscinetti di spinta. Questo protegge le superfici di alta qualità da eventuali danni.

### Materiale

#### Inserto

- Plastica (PEEK), blu

#### Bussola filettata

- Acciaio inox

#### Vite di spinta

- Acciaio inox

#### Corpo

- Plastica (PEEK), blu

### Disegno

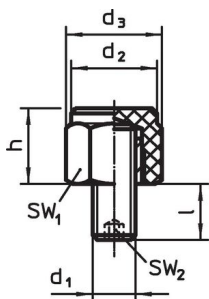


fig. 1

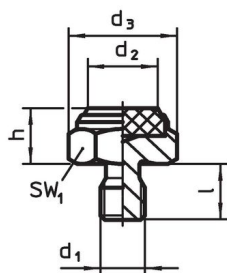


fig. 2

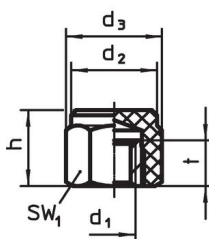


fig. 3

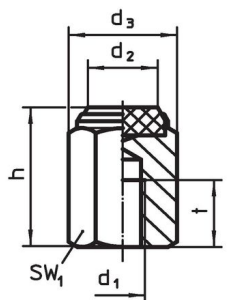
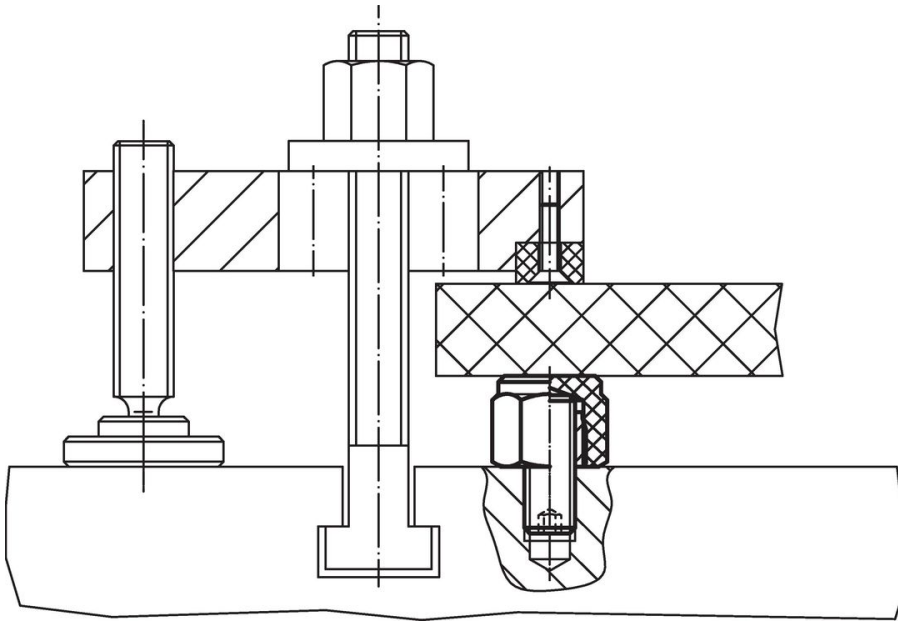


fig. 4

### Caratteristiche

Dimensioni					SW <sub>1</sub>	SW <sub>2</sub>	Carico solo statico max.	Coppia di serraggio max.	min.	max.		Codice
h	d <sub>1</sub>	d <sub>2</sub>	d <sub>3</sub>	l	[mm]	[mm]	[kN]	[Nm]	[°C]		[g]	
±0,1				±1								
Con filetto maschio, corpo in plastica (PEEK), superficie liscia – Fig. 1												
20	M12	22	25	14	22	6	14	10	-60	250	32	22691.0143

## Esempio di applicazione



## Conformità

### Conforme alla normativa RoHS

Conforme alla Direttiva 2011/65/UE e alla Direttiva 2015/863.

### Non contiene sostanze SVHC

Nessuna sostanza SVHC con più dello 0,1% p/p contenuto - elenco SVHC [REACH] aggiornato al 14.06.2023.

### Non contiene sostanze della Proposition 65

Nessuna sostanza contemplata nella Proposition 65

<https://www.P65Warnings.ca.gov/>

### Privo di minerali di conflitto

Questo prodotto non contiene sostanze designate come "minerali da conflitto" come tantalio, stagno, oro o tungsteno della Repubblica Democratica del Congo o dei paesi limitrofi.