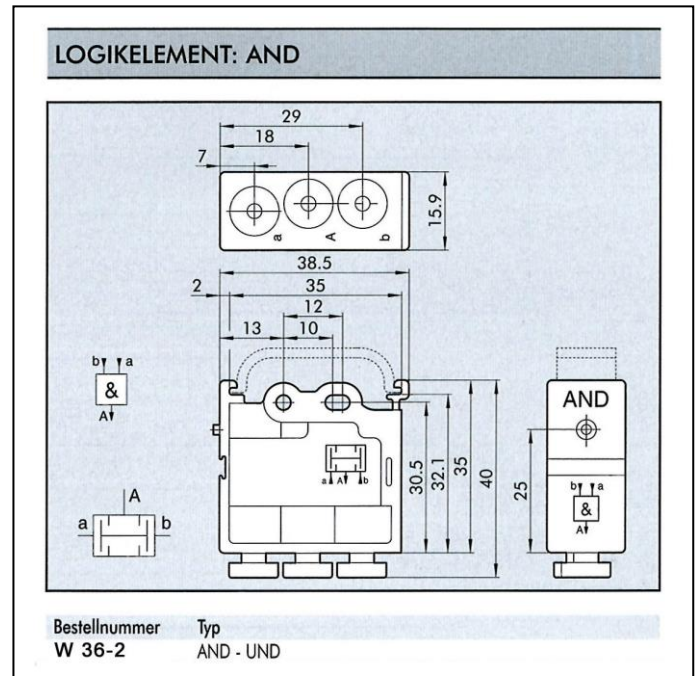
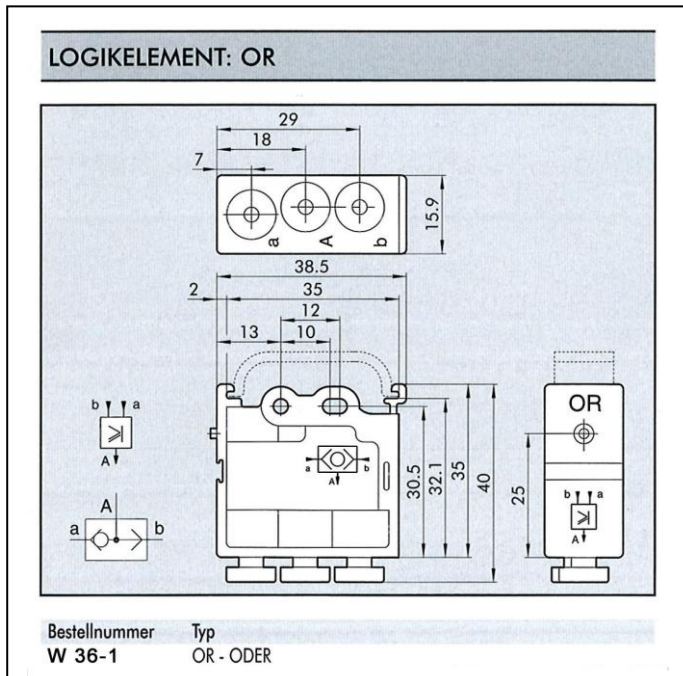


Pneumatisch betätigte Logikelemente, lieferbar in den Funktionen OR, AND, NOT, YES, MEMORY.  
Die Bauteile haben einen im Körper integrierten Adapter für die  $\Omega$ -Schiene (DIN EN 50022).

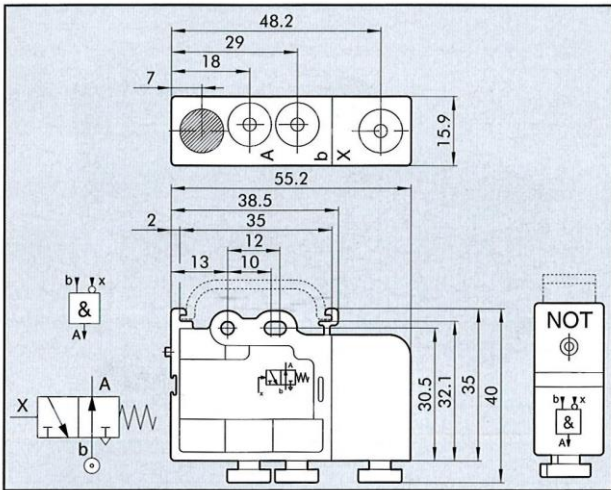
Körper:	Technopolymer	
Schieber:	Aluminium	
Dichtmaterial:	NBR	
Temperaturbereich:	-10 °C bis + 60 °C	
Anschlüsse:	push-in für 4 mm Schlauch	
Arbeitsdruckbereich:	OR - AND	1,5 bis 8 bar
	NOT	0,4 bis 6 bar
	YES - MEMORY	0,0 bis 8 bar (Pilotdruck von 1,5 bis 8 bar)
	MEMORY	über Druckluft
Rückstellung:	OR - AND	über Druckluft
	MEMORY	über Druckluft
	YES - NOT	über mechanische Feder
Nenn Durchmesser:	2,7 mm	
Durchflussmenge:	100 NI/min. (bei 6 bar und $\Delta p = 1,0$ bar)	
Medium:	Geölte oder ungeölte, gefilterte Druckluft	
Empfohlene Schmierung:	ISO und UNI FD22	
Arbeitsweise:	pneumatisch betätigt	
Einbaulage:	beliebig	
Wandmontage:	an Omegaschiene (DIN EN 50022) 35x7 oder 35x15 mit M4-Schrauben	



W 36-1

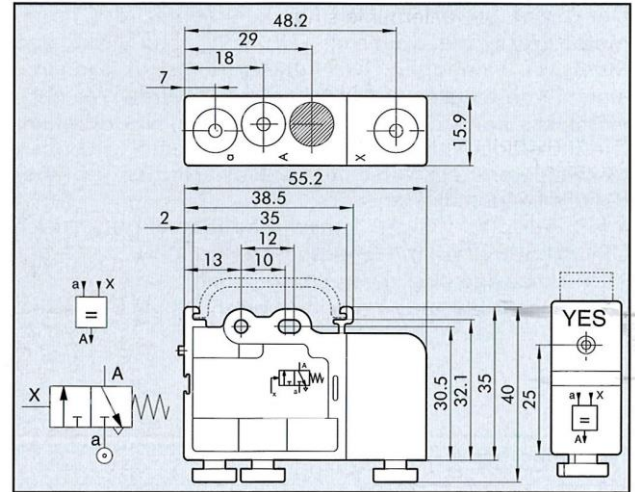


**LOGIKELEMENT: NOT**



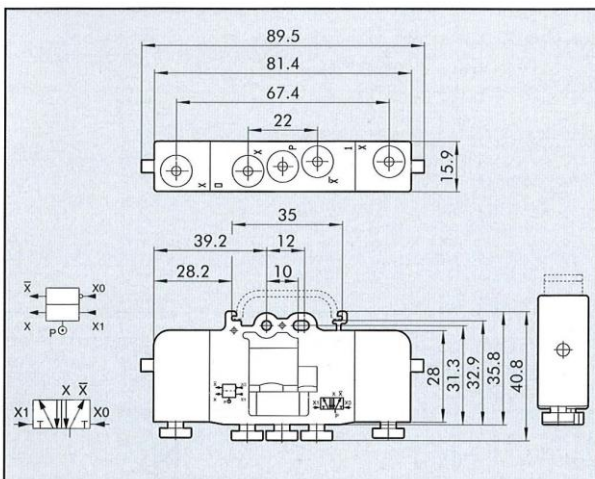
Bestellnummer **W 36-3** Typ **NOT - NICHT**

**LOGIKELEMENT: YES**



Bestellnummer **W 36-4** Typ **YES - JA**

**LOGIKELEMENT: MEMORY**



Bestellnummer **W 36-5** Typ **MEMORY - MERKER**

<b>Artikel Nr.</b>	<b>Ident Nr.</b>
W 36-1	106705
W 36-2	106706
W 36-3	106707
W 36-4	106708
W 36-5	106709