

## Exemple d'utilisation du poste de travail complet "Start Up"



## Poste de travail complet "Start Up"

### Table de bureau "Start Up"

- dimensions : (L)1.800 x (P)800 x (H)750 mm
- piètement en C, laqué couleur argent aluminium
- plateau de table mélaminé en aggloméré de qualité E1 avec bord en ABS de 2 mm d'épaisseur
- épaisseur du plateau de la table : 19 mm
- montants du piètement en C avec un diamètre de 28 mm
- tube stabilisateur de pied et support de plaque avec un diamètre de 38 mm
- piètement en C sur pieds réglables
- avec chemin de câble horizontal sous le plateau de la table pour faciliter le câblage

### Élément d'angle

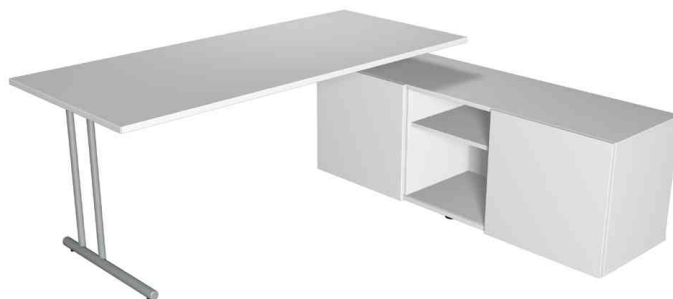
- dimensions : (L)1.600 x (P)500 x (H)570 mm
- fabriqué en aggloméré de qualité E1 avec revêtement en résine mélamine
- structure : 19 mm, panneaux arrière : 3 mm d'épaisseur (avec panneau arrière visible)
- 2 portes coulissantes & au centre 1 étagère (compartiment de rangement & compartiment pour dossiers)
- portes coulissantes : 16 mm d'épaisseur, avec butées de fin de course
- derrière chaque porte se trouvent un compartiment à dossiers et un compartiment de rangement
- avec goulotte de câbles horizontal
- avec pieds réglables
- peut être monté à gauche ou à droite - à préciser lors de la commande !

Remarque : dans notre gamme, vous trouverez également des armoires et des étagères assorties qui peuvent être combinées avec cette série de bureaux !

Livré démonté - service de montage sur demande !



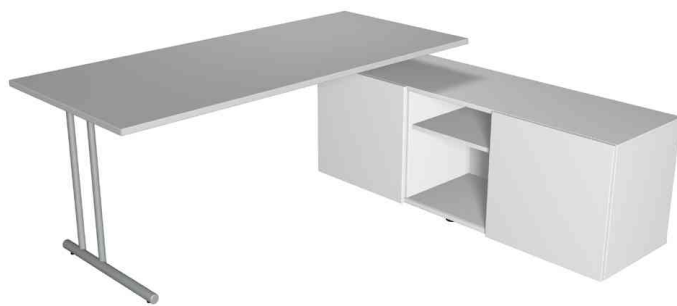
Poste de travail complet "Start Up", anthracite



Poste de travail complet "Start Up", blanc



Poste de travail complet "Start Up", graphite



Poste de travail complet "Start Up", gris clair

Produit	Couleur	Conditionné	Numéro de fabricant	Code
Poste de travail complet "Start Up 3"	anthracite	2 pièces	11493413	71401364
	blanc	2 pièces	11493010	71401362
	graphite	2 pièces	11493312	71401363
	gris clair	2 pièces	11493111	71401361