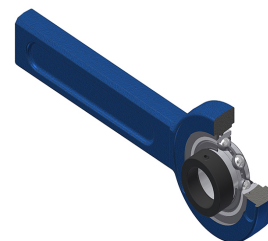


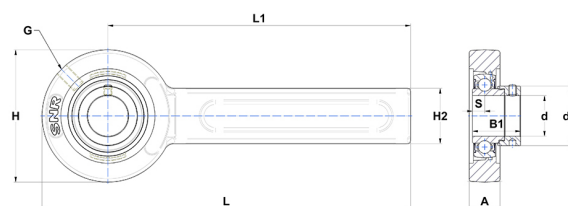
Technisches Datenblatt PDF ESSP210N



Gehäuselagereinheiten

Grauguss-Gehäuse, Spannager mit Exzentrerspannring Einfache Lippendichtung, für Anwendungen bei niedrigen Temperaturen

Technische Eigenschaften	
A	31 mm
B	30,20 mm
A5	19,20 mm
B1	43,70 mm
d	50 mm
d1	67,20 mm
G	R1/8"
H	120 mm
H2	61 mm
H	120 mm
L	320 mm
L1	260 mm
s1	33,40 mm
S	11 mm
SW	4 mm
Z	23,50 mm



Produktleistung	
C	35,10 kN
C0	23,20 kN
T min.	-20 °C
T max.	100 °C

Andere Merkmale	
Gewicht	3,80 kg
Empfohlenes Anzugsmoment für Befestigungsschraube	11,50 Nm
Bezeichnung des Gehäuses	SP208210/90N
Bezeichnung des Lagers	ES210G2