



intercontec
products

623 Klemmringadapter

Anschlussgewinde M20x1,5

TE Teile Nr.: A2-0044-001-000
IC Ref. Nr.: A2.044.01

Werkstoff

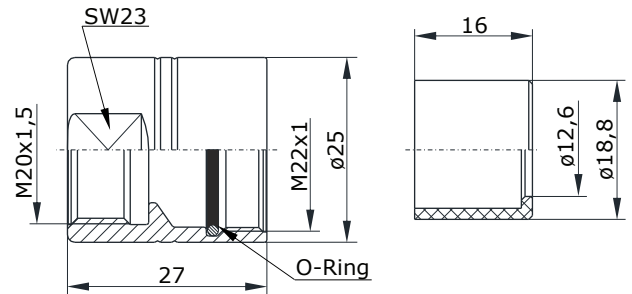
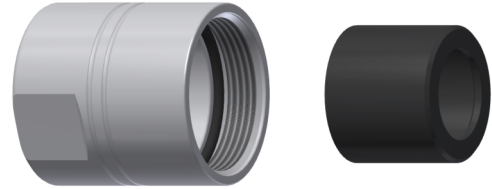
Klemmringadapter
Distanzhülse
Dichtung

Messing, vernickelt
PA 6, UL 94/ V0
FKM

Einsatzbereich:

623 Stecker und 623 Kupplungen
mit Anschlussgewinde M22x1.
Nur in Verbindung **ohne** Kabelklemmung.

(Statt Kabelklemmung und Schirmelement wird die **zusätzliche** Distanzhülse eingelegt.)



Hauptabmessungen
Klemmringadapter

Y6-B768-000-0DE erstellt: 18.02.2010/GSG; geändert: 21.08.2018/MHu

© 2018 TE Connectivity

TE Connectivity, TE connectivity (logo), intercontec (logo) und speedtec sind Marken.

Auch wenn TE Connectivity (TE) bemüht ist, die Korrektheit der Informationen in diesem Beitrag sicherzustellen, übernimmt TE keinerlei Gewährleistung dafür, dass diese fehlerfrei, zutreffend, korrekt, verlässlich oder aktuell sind. TE behält sich das Recht vor, die in diesem Beitrag genannten Informationen jederzeit ohne Ankündigung zu ändern. TE weist ausdrücklich jegliche Gewährleistung hinsichtlich der in diesem Beitrag genannten Informationen zurück, einschließlich der implizierten Gewährleistung der Marktgängigkeit oder Eignung für bestimmte Zwecke. Die Maßangaben in diesem Beitrag dienen ausschließlich zu Referenzzwecken und Änderungen sind vorbehalten. Änderungen der Spezifikationen sind vorbehalten. Bitte fragen Sie TE nach den aktuellen Maßangaben und Designspezifikationen

TE Connectivity Industrial GmbH
Bernrieder Straße 15
94559 Niederwinkling, Germany
+49 9962 2002 - 0
intercontec@te.com
www.intercontec.biz





623 Clamp Ring Adapter

Connecting Thread M20x1.5

TE part number: A2-0044-001-000
IC reference number: A2.044.01

Material

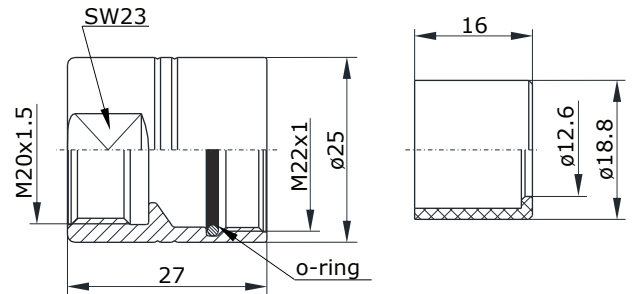
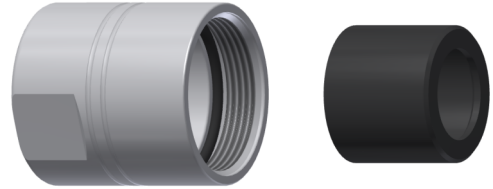
clamp ring adapter
distance sleeve
seal

Messing, vernickelt
PA 6, UL 94/ V0
FKM

for:

623 plug and 623 extensions
with connection thread M22x1.
only in connection **without** the cable clamp.

(instead of cable clamp and shielding is the
additional distance sleeve inserted)



Main Dimensions
clamp ring adapter

