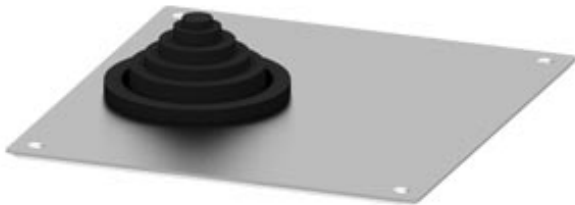


Alpha 1250 DIN Flanschplatte mit 1 x Gummitülle 8HC6900 IP55



### Ausführung

Produkt-Markename	ALPHA
Produkt-Bezeichnung	Kabeleinführungsflansch IP55, SK1
Ausführung des Produkts	1 x Kabeltülle

### Allgemeine technische Daten

Oberflächenbearbeitung	lackiert
------------------------	----------

### Mechanischer Aufbau

Nettogewicht	250 g
Material	Stahl

### Approbationen Zertifikate

allgemeine Produktzulassung	Konformitätserklärung	Prüfbescheinigungen	sonstiges
-----------------------------	-----------------------	---------------------	-----------



[spezielle Prüfbescheinigungen](#)

[Sonstige](#)

**Information- and Downloadcenter (Kataloge, Broschüren,...)**

<http://www.siemens.de/lowvoltage/kataloge>

**Industry Mall (Online-Bestellsystem)**

<https://mall.industry.siemens.com/mall/de/de/Catalog/product?mlfb=8GK9100-0KK14>

**Service&Support (Handbücher, Betriebsanleitungen, Zertifikate, Kennlinien, FAQs,...)**

<https://support.industry.siemens.com/cs/ww/de/ps/8GK9100-0KK14>

**Bilddatenbank (Produktfotos, 2D-Maßzeichnungen, 3D-Modelle, Geräteschaltpläne, ...)**

[http://www.automation.siemens.com/bilddb/cax\\_de.aspx?mlfb=8GK9100-0KK14](http://www.automation.siemens.com/bilddb/cax_de.aspx?mlfb=8GK9100-0KK14)

**CAX-Online-Generator**

<http://www.siemens.com/cax>

**Ausschreibungstexte (Leistungsverzeichnisse)**

<http://www.siemens.de/ausschreibungstexte>