









STECKVERBINDERSYSTEM

AC 166 GST+GBU

Gerätesteckvorrichtungen (EN 60 320)
Steckerteile und Buchsenteile, 3-polig

Zulassung									
Nennquerschnitt	mm²	2,5	14 AWG 16 amp.	2,5	2,5	2,5	2,5	2,5	
Nennspannung	V	250	600	250	250	250/400	250	250	

Der 3-polige Steckverbinder besteht aus einem Stecker- und einem Buchsenteil.
Die Kontaktteile sind mit Isolierhülsen versehen, die im gesteckten und ungesteckten Zustand gegen unbeabsichtigtes Berühren spannungsführender Teile schützen.
Durch Kodierungsprofile auf diesen Isolierhülsen werden Fehlsteckungen vermieden.

Die Steckverbinder sind mit dem gebräuchlichsten System kompatibel.

Gerätesteckvorrichtung entsprechend EN 60 320

Steckverbinder der Serie AC 166 - "G" sind zugelassen als "Gerätesteckvorrichtungen" entsprechend EN 60 320 / IEC 320 / VDE 0625 sowie entsprechend VDE 0627 (Stecken und Trennen unter Last) und kann in Installationssystemen verwendet werden (VDE 0628).

Codierung

schwarz, weiß und korallenrot: Codierung Nr. 1 (Standardcodierung "G")
kieselgrau: Codierung Nr. 2 (Sondercodierung "G")

Komplett-Einheit

Alle Buchsen- und Steckerteile können auch komplett mit montierter Zugentlastung als Einheit geliefert werden. Bitte anfragen.

Varianten:

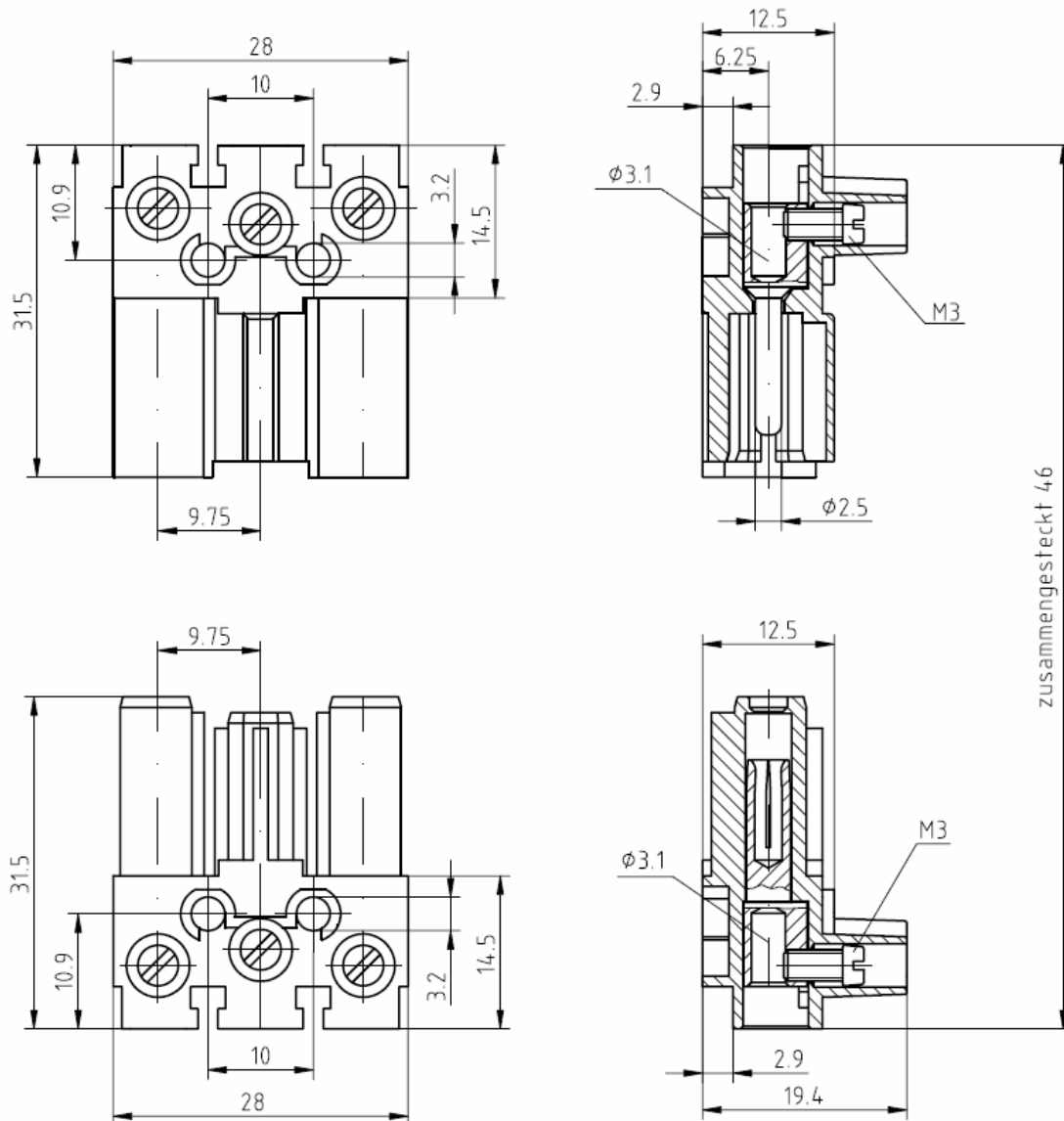
AC 166-1 ST+BU

Zubehör:

AC 166-1 ZEL+ABK/3	3-polige Zugentlastung mit Abdeckkappe
AC 166-1 ZEL+ABK/6	6-polige Zugentlastung mit Abdeckkappe
AC 166 KU	Kupplung
AC 166 VK	Verschlusskappe

Technische Angaben

Isolierteil:	Polyamid 6.6, schwarz, weiß, kieselgrau, korallenrot Kriechstromfestigkeit PTI 600 Dauergebrauchstemperatur 100 °C kurzzeitig 160 °C
Kontaktteil:	Messing, oberflächengeschützt
Schraube:	M 3 x 6 mm, T_{max} . 0,5 Nm Stahl, verzinkt, chromatiert
Nennstrom:	nach EN 60 320: 16 A / 250 V nach VDE 0627: 16 A / 250 V
Klemmbereich:	0,5 bis 4 mm ²
Abisolierlänge der Leiter:	7 mm
Schutzart:	IP 20 IP 40 - im gesteckten Zustand



Bestellinformation

Typ / Polzahl	ADELS-Bestell-Nr.	kg je 100 Stk.	Verpackungs- Einheit
AC 166 GST/ 3 grau	162003	1,18	200
AC 166 GST/ 3 weiß	162053	1,18	200
AC 166 GST/ 3 schwarz	162063	1,18	200
AC 166 GST/ 3 korallenrot	1620X3	1,18	200
AC 166 GBU/ 3 grau	165003	1,23	200
AC 166 GBU/ 3 weiß	165053	1,23	200
AC 166 GBU/ 3 schwarz	165063	1,23	200
AC 166 GBU/ 3 korallenrot	1650X3	1,23	200