

Doigt d'indexage en acier ou en inox avec bouton de manœuvre en plastique, doigt d'arrêt allongé et encoche d'arrêt

Description de l'article/illustrations du produit



Description

Matière :

Finition acier :
Doigt d'indexage trempé :
Classe de résistance 5.8.

Finition inox :
Doigt d'indexage trempé :
Douille filetée 1.4305.
Doigt d'indexage 1.4034.

Doigt d'indexage non trempé :
Douille filetée 1.4305.
Doigt d'indexage 1.4305.

Bouton de manœuvre thermoplastique gris foncé.

Finition :

Finition acier :
Doigt d'indexage trempé, rectifié et bruni.

Finition inox :
Doigt d'indexage trempé, rectifié et naturel.
Doigt d'indexage non trempé, rectifié et naturel.

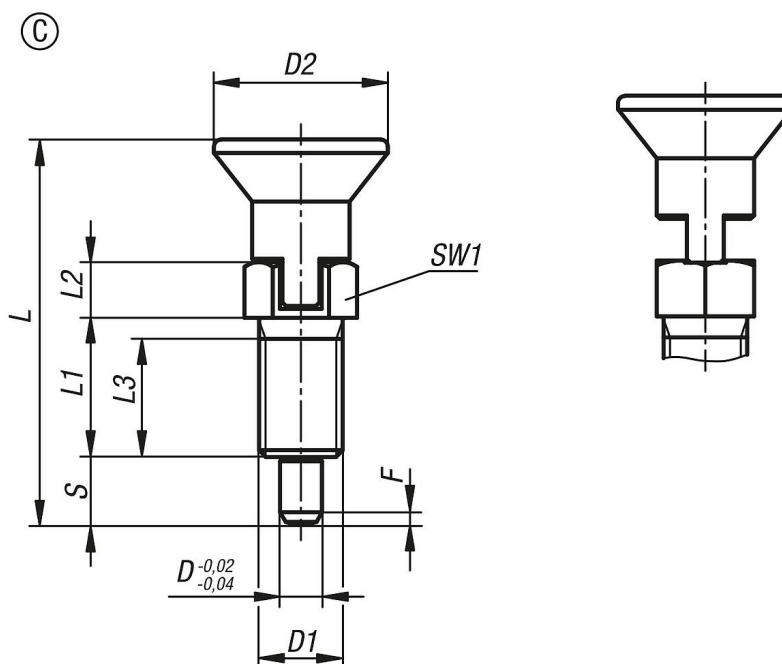
Nota :

Les doigts d'indexage sont utilisés quand il faut éviter tout déplacement transversal.
Le déblocage du doigt d'indexage s'obtient en tirant sur le bouton.

Sur demande :

Finitions spéciales.

Dessins



Doigt d'indexage en acier ou en inox avec bouton de manœuvre en plastique, doigt d'arrêt allongé et encoche d'arrêt

Aperçu des articles

Référence	Forme	Matière du corps de base	Goupille	D	D1	D2	L	L1	L2	L3	Course S	SW1	F x 30°	Force du ressort initiale F1 env. N	Force du ressort finale F2 env. N
K0630.23105	C	acier	traitée	5	M10x1	21	49,5	17	10	15	8	13	1,3	5	16
K0630.23206	C	acier	traitée	6	M12x1,5	25	57,7	20	11	17	9	14	1,8	6	18
K0630.23308	C	acier	traitée	8	M16x1,5	33	76	26	14	23	12	19	2,3	15	45
K0630.203105	C	acier inoxydable	traitée	5	M10x1	21	49,5	17	10	15	8	13	1,3	5	16
K0630.203206	C	acier inoxydable	traitée	6	M12x1,5	25	57,7	20	11	17	9	14	1,8	6	18
K0630.203308	C	acier inoxydable	traitée	8	M16x1,5	33	76	26	14	23	12	19	2,3	15	45
K0630.213105	C	acier inoxydable	non traité	5	M10x1	21	49,5	17	10	15	8	13	1,3	5	16
K0630.213206	C	acier inoxydable	non traité	6	M12x1,5	25	57,7	20	11	17	9	14	1,8	6	18
K0630.213308	C	acier inoxydable	non traité	8	M16x1,5	33	76	26	14	23	12	19	2,3	15	45