

Valvola di non ritorno

RI 20375/12.06
Sostituisce: 01.05

1/4

Tipo S

Grandezza nominale 6 a 30
Pressione d'esercizio massima 315 bar
Portata massima 450 l/min



R78_165

Sommario

Indice	Pagina
Caratteristiche	1
Codici di ordinazione	2
Tipi preferenziali	2
Schemi	2
Dati tecnici	3
Curve caratteristiche	3, 4
Dimensioni	4

Caratteristiche

- Per attacchi filettati (raccordi filettati)
- Bloccaggio a tenuta in una direzione
- Diverse pressioni di apertura, a scelta (vedere codici di ordinazione)

Informazioni sui pezzi di ricambio disponibili:
www.boschrexroth.com/spc

Codici di ordinazione

		S		A	●	/	*
Valvola di intercettazione	= S						Altri dati nel testo in chiaro
Grandezza nominale 6	= 6						0 = N. di modifica (impresso dal costruttore)
Grandezza nominale 8	= 8						Pressione di apertura (vedere curve caratteristiche pag. 3 e 4)
Grandezza nominale 10	= 10						0 = senza molla
Grandezza nominale 15	= 15						1 = Standard
Grandezza nominale 20	= 20						2 =
Grandezza nominale 25	= 25						3 =
Grandezza nominale 30	= 30						5 =
Per attacco filettato	= A						8 = (solo GN25 e 30)

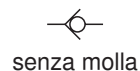
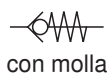
Tipi preferenziali

Tipo	Codice prodotto
S 6 A0.0/	R900422880
S 6 A1.0/	R900422881
S 6 A5.0/	R900375858
S 8 A0.0/	R900422885
S 8 A1.0/	R900422886
S 8 A3.0/	R900422888
S 8 A5.0/	R900358268
S 10 A0.0/	R900420530
S 10 A1.0/	R900420531
S 10 A2.0/	R900420532
S 10 A3.0/	R900420534
S 10 A5.0/	R900446476
S 15 A0.0/	R900420536
S 15 A1.0/	R900420537
S 15 A2.0/	R900420520
S 15 A3.0/	R900420521
S 15 A5.0/	R900446477

Tipo	Codice prodotto
S 20 A0.0/	R900420524
S 20 A1.0/	R900420525
S 20 A2.0/	R900420528
S 20 A3.0/	R900420529
S 20 A5.0/	R900446369
S 25 A1.0/	R900420511
S 25 A3.0/	R900420515
S 25 A5.0/	R900451778
S 30 A0.0/	R900420517
S 30 A1.0/	R900420519
S 30 A2.0/	R900420502
S 30 A3.0/	R900420504
S 30 A5.0/	R900446709

Altri tipi preferenziali ed esecuzioni standard sono indicati nell'EPS (listino prezzi standard).

Schemi



Dati tecnici (in caso di utilizzo con parametri diversi da quanto sottoindicato vogliate interpellarci)**Parametri generali**

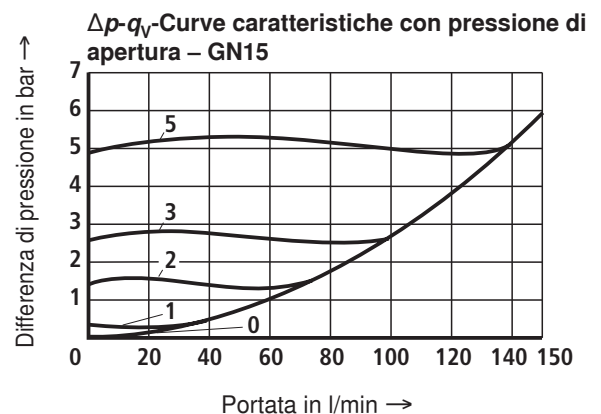
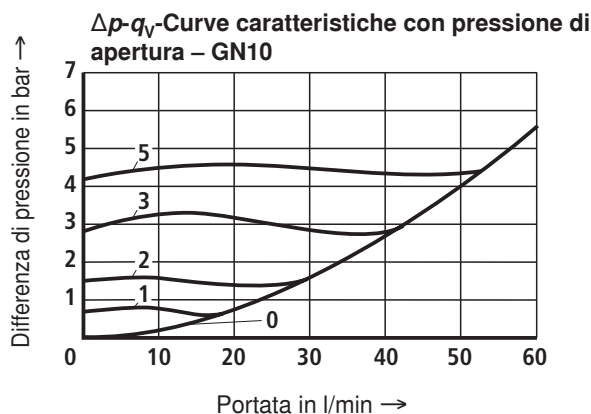
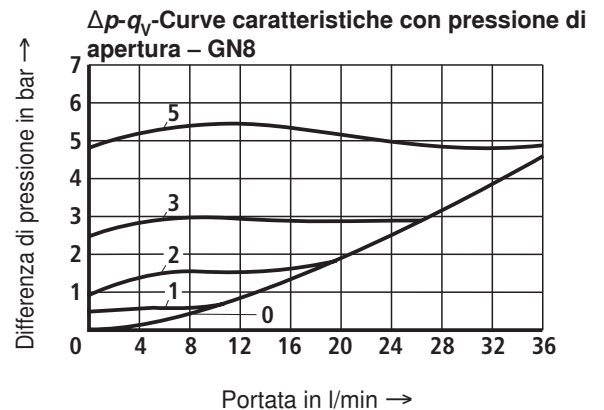
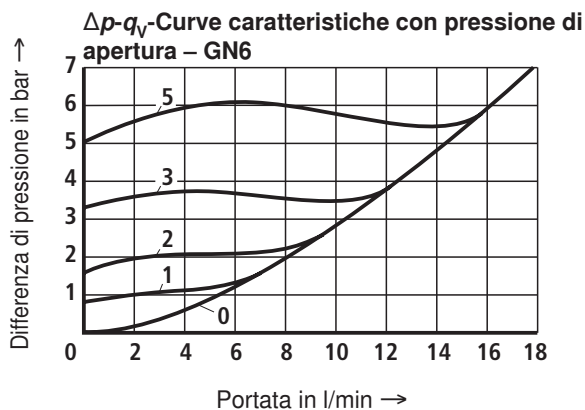
Grandezze nominali	GN	6	8	10	15	20	25	30
Peso	kg	0,1	0,2	0,3	0,5	1,0	2,0	2,5

Parametri idraulici

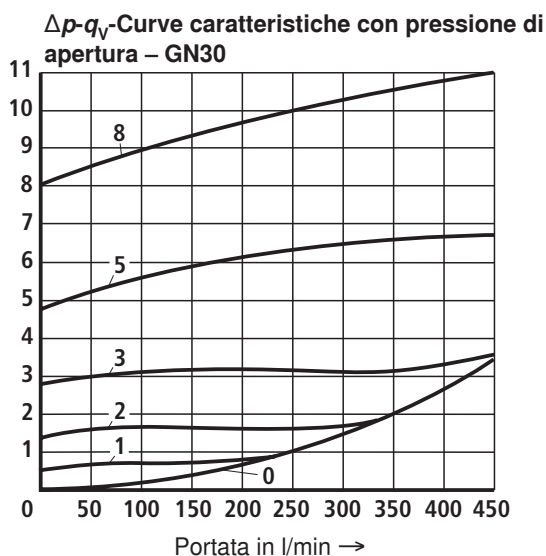
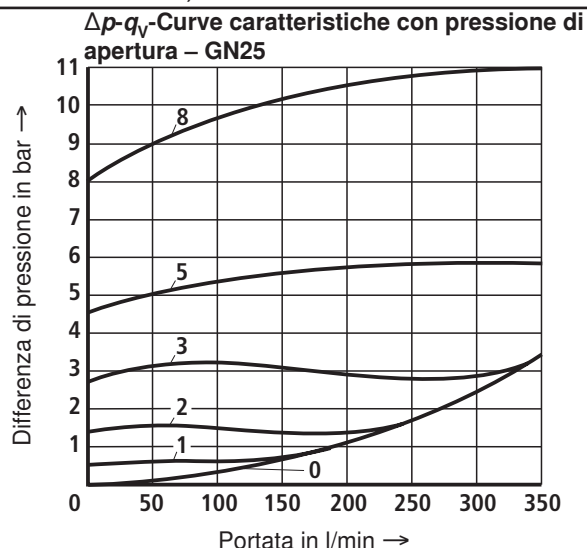
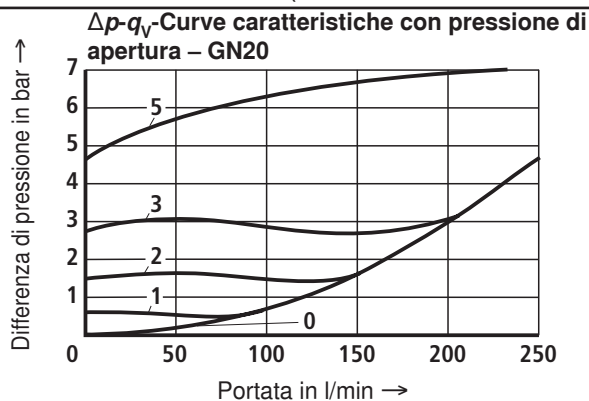
Pressione d'esercizio max.	bar	315
Pressione di apertura	bar	Vedere curve caratteristiche sotto e a pag. 4
Portata max.		Vedere curve caratteristiche sotto e a pag. 4
Fluido idraulico		Olio minerale (HL, HLP) secondo DIN 51524; fluidi biodegradabili secondo VDMA 24568 (vedere anche RI 90221); HETG (olio di colza); HEPG (poliglicoli); HEES (esteri sintetici); altri fluidi a richiesta
Campo temperatura del fluido	°C	-30 a +80
Campo viscosità	mm ² /s	2,8 a 500
Livello di contaminazione massimo ammesso del fluido secondo ISO 4406 (c)		Classe 20/18/15 ¹⁾

¹⁾ I livelli di contaminazione previsti per i componenti devono essere mantenuti nei sistemi idraulici. Un filtraggio efficace previene danni e aumenta la durata dei componenti.

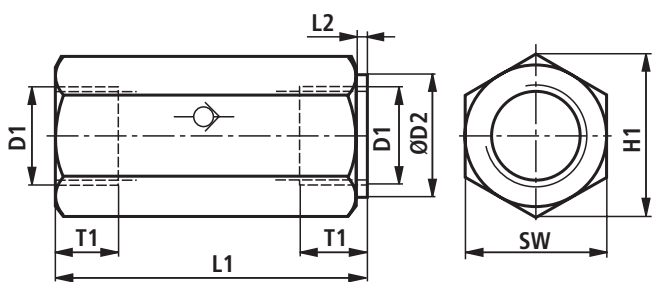
Per la scelta dei filtri vedere le schede tecniche RI 50070, RI 50076, RI 50081, RI 50086, RI 50087 e RI 50088.

Curve caratteristiche (misurate con HLP46, $\vartheta_{\text{olio}} = 40 \text{ °C} \pm 5 \text{ °C}$)

Curve caratteristiche (misurate con HLP46, $\vartheta_{\text{olio}} = 40 \text{ }^\circ\text{C} \pm 5 \text{ }^\circ\text{C}$)



Dimensioni (dimensioni nominali in mm)



Filettatura tubo "G" secondo ISO 228-1

	Grandezza nominale						
	6	8	10	15	20	25	30
D1	G1/4	G3/8	G1/2	G3/4	G1	G1 1/4	G1 1/2
ØD2	19	24	30	36	46	60	65
H1	22	28	34,5	41,5	53	69	75
L1	58	58	72	85	98	120	132
L1¹⁾	–	–	–	–	–	160 ¹⁾	168 ¹⁾
L2	2	2	2	2	2	2	2
T1	12	12	14	16	18	20	22
SW	19	24	30	36	46	60	65

1) Versione "A8.0"