



LEISTUNGSSCHALTER BGR. S0, FUER DEN  
MOTORSCHUTZ, CLASS 10, A-AUSL.0,11...0,16A,N-  
AUSL.2,1A SCHRAUBANSCHLUSS,  
STANDARDSCHALTVERMOEGEN

Abbildung ähnlich

Produkt-Markename		SIRIUS
Produkt-Bezeichnung		Leistungsschalter
Ausführung des Produkts		für Motorschutz

### Allgemeine technische Daten:

<b>Verlustwirkleistung gesamt typisch</b>	W	5
<b>Schockfestigkeit</b>		25g / 11 ms
<b>Stoßspannungsfestigkeit Bemessungswert</b>	V	6 000
<b>mechanische Lebensdauer (Schaltspiele)</b>		
• der Hauptkontakte typisch		100 000
<b>Schutzart IP</b>		
• frontseitig		IP20
<b>Betriebsmittelkennzeichen</b>		
• gemäß DIN EN 61346-2		Q

### Hauptstromkreis:

<b>Polzahl für Hauptstromkreis</b>		3
<b>einstellbarer Ansprechwert Strom des stromabhängigen Überlastauslösers</b>	A	0,11 ... 0,16
<b>Betriebsspannung</b>		
• Bemessungswert	V	690
• bei AC-3 Bemessungswert maximal	V	690
<b>Betriebsstrom</b>		
• bei AC-3		
— bei 400 V Bemessungswert	A	0,16
<b>Betriebsleistung</b>		
• bei AC-3		

— bei 400 V Bemessungswert	kW	0,04
<b>Schalzhäufigkeit</b>		
• bei AC-3 maximal	1/h	15
<b>Hilfsstromkreis:</b>		
<b>Anzahl der Wechsler</b>		
• für Hilfskontakte		0
<b>Produktweiterung Hilfsschalter</b>		Ja
<b>Schutz-/ Überwachungsfunktion:</b>		
<b>Auslöseklasse</b>		CLASS 10
<b>Ausschaltvermögen Grenzkurzschlussstrom (I<sub>cu</sub>)</b>		
• bei AC bei 240 V Bemessungswert	kA	100
• bei AC bei 400 V Bemessungswert	kA	100
• bei AC bei 500 V Bemessungswert	kA	100
• bei AC bei 690 V Bemessungswert	kA	100
<b>Kurzschluss:</b>		
<b>Ausführung des Überstrom- und Kurzschlussauslösers</b>		thermomagnetisch
<b>Einbau/ Befestigung/ Abmessungen:</b>		
<b>Einbaulage</b>		beliebig
<b>Befestigungsart</b>		Schraub- und Schnappbefestigung auf Hutschiene 35 mm nach DIN EN 50022
<b>Höhe</b>	mm	97
<b>Breite</b>	mm	45
<b>Tiefe</b>	mm	96
<b>einzuhaltender Abstand</b>		
• bei Reihenmontage		
— rückwärts	mm	0
— seitwärts	mm	0
<b>Anschlüsse/ Klemmen:</b>		
<b>Ausführung des elektrischen Anschlusses</b>		
• für Hauptstromkreis		Schraubanschluss
• für Hilfs- und Steuerstromkreis		Schraubanschluss
<b>Anordnung des elektrischen Anschlusses für Hauptstromkreis</b>		frontseitig
<b>Produktfunktion</b>		
• abnehmbare Klemme für Hilfs- und Steuerstromkreis		Nein
<b>Art der anschließbaren Leiterquerschnitte</b>		
• für Hauptkontakte		
— eindrätig		2x (1 ... 2,5 mm <sup>2</sup> ), 2x (2,5 ... 6 mm <sup>2</sup> )
— mehrdrätig		2x (1 ... 2,5 mm <sup>2</sup> ), 2x (2,5 ... 6 mm <sup>2</sup> )

- feindrätig mit Aderendbearbeitung
- bei AWG-Leitungen für Hauptkontakte

2x (1 ... 2,5 mm<sup>2</sup>), 2x (2,5 ... 6 mm<sup>2</sup>)  
2x (14 ... 10)

#### Sicherheitsrelevante Kenngrößen:

**Berührungsschutz gegen elektrischen Schlag**      fingersicher

#### Mechanische Daten:

**Baugröße des Leistungsschalters**      S0

#### Umgebungsbedingungen:

**Aufstellungshöhe bei Höhe über NN maximal**      m      2 000

#### Umgebungstemperatur

- während Betrieb      °C      -20 ... +60
- während Lagerung      °C      -50 ... +80
- während Transport      °C      -50 ... +80

#### Approbationen/ Zertifikate:

##### allgemeine Produktzulassung

##### Prüfbescheinigungen



CB



CCC



CSA



UL



[spezielle Prüfbescheinigungen](#)  
[n](#)

#### Schiffbau



ABS



BUREAU VERITAS



DNV



GL



LRS



RMRS

#### sonstiges

[sonstig](#)

[Bestätigungen](#)

[Umweltbestätigung](#)

[Konformitätserklärung](#)



VDE

#### Weitere Informationen

**Information- and Downloadcenter (Kataloge, Broschüren,...)**

<http://www.siemens.de/industrial-controls/catalogs>

**Industry Mall (Online-Bestellsystem)**

<http://www.siemens.com/industrymall>

**CAX-Online-Generator**

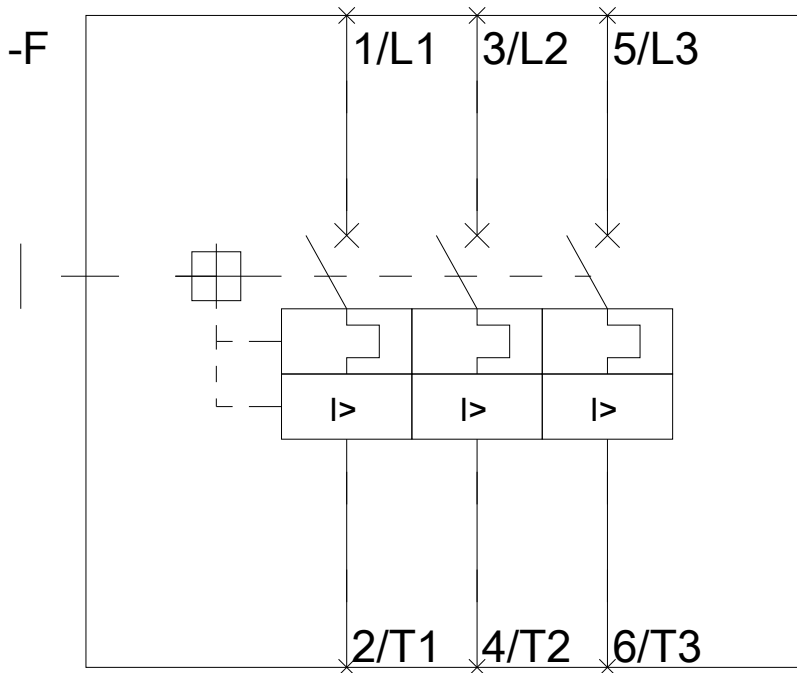
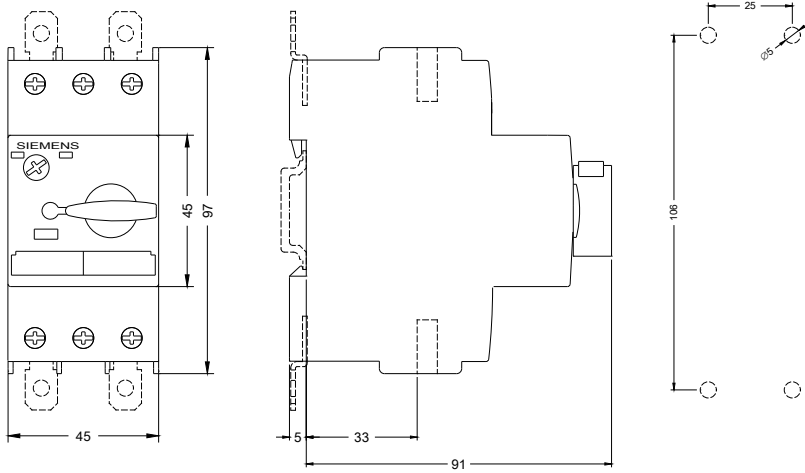
<http://support.automation.siemens.com/WW/CAXorder/default.aspx?lang=de&mfb=3RV10210AA10>

**Service&Support (Handbücher, Betriebsanleitungen, Zertifikate, Kennlinien, FAQs,...)**

<http://support.automation.siemens.com/WW/view/de/3RV10210AA10/all>

**Bilddatenbank (Produktfotos, 2D-Maßzeichnungen, 3D-Modelle, Geräteschaltpläne, EPLAN Makros, ...)**

[http://www.automation.siemens.com/bilddb/cax\\_de.aspx?mfb=3RV10210AA10&lang=de](http://www.automation.siemens.com/bilddb/cax_de.aspx?mfb=3RV10210AA10&lang=de)



letzte Änderung:

11.03.2015