

Trampolin Soft-Tramp

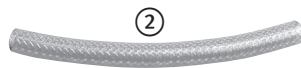
Vielen Dank, dass Sie sich für dieses Produkt entschieden haben!

Damit Sie viel Freude an diesem Produkt haben und die Sicherheit gewährleistet ist, sollten Sie diese Gebrauchsanleitung zunächst vollständig durchlesen. Für Fragen und Wünsche stehen wir Ihnen gerne zur Verfügung.



Lieferumfang:

- ① 1 Soft-Tramp (zusammengefaltet)
- ② 1 Anschluss-Schlauch transparent:



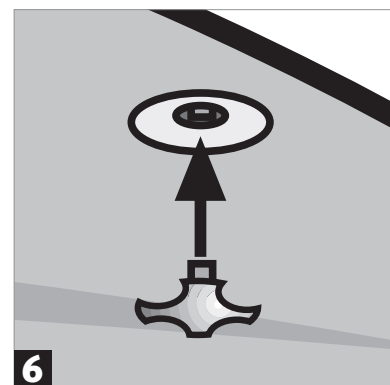
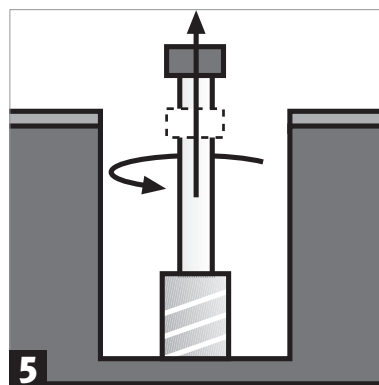
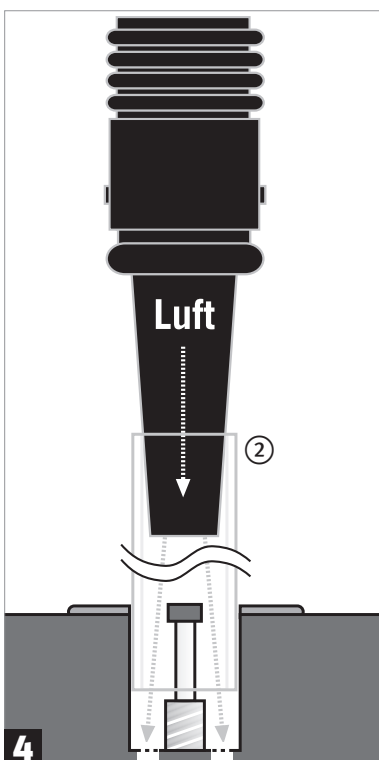
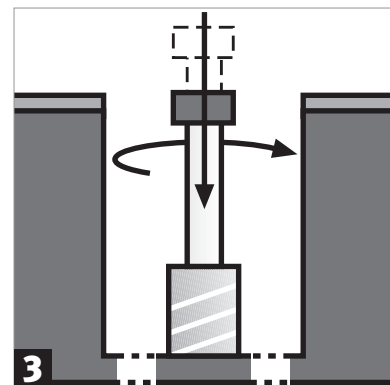
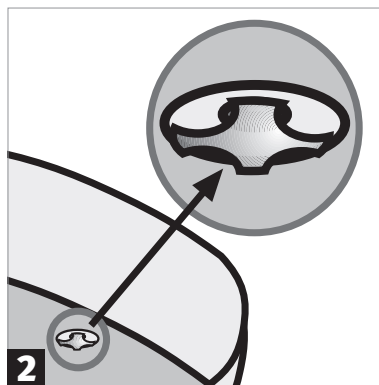
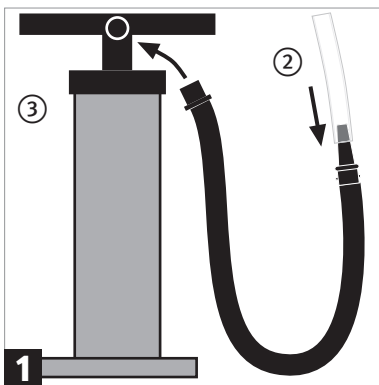
Sie benötigen zum Aufpumpen des Soft-Tramp die abgebildete Luftpumpe ③ (Art.-Nr. 11 110 0105). Diese muss gesondert bestellt werden.

Aufpumpen des Soft-Tramp

1. Verbinden Sie Luftpumpe, schwarzen Schlauch (am Pumpen-Anschluss „Inflate“), Adapter und den transparenten Schlauch.
2. Das Aufpumpventil befindet sich auf der Unterseite des Soft-Tramp; entfernen Sie den Verschluss durch eine Linksdrehung.
3. Das Ventil ist im Ruhezustand verschlossen und schaut etwas aus der Öffnung heraus; zum Öffnen des Ventils drücken Sie es in die Fassung nach unten hinein, es rastet nach einer Vierteldrehung nach rechts ein und gibt nun den Luftkanal frei.
4. Verbinden Sie die Luftpumpe mit dem Soft-Tramp, indem Sie das freie Ende des transparenten Schlauchs in die Ventilöffnung stecken (so dass seitlich keine Luft entweichen kann) und füllen Sie das Soft-Tramp mit Luft.
5. Entfernen Sie den Schlauch aus der Öffnung. Verschließen Sie das Ventil wieder durch eine Vierteldrehung nach links; es schaut jetzt wieder etwas aus der Öffnung heraus. **Hinweis: Sollte das Soft-Tramp die Luft nicht halten, ist oftmals nur das Ventil nicht richtig verschlossen. Das Ventil muss leicht angedrückt werden und dann hochschnappen.**
6. Schrauben Sie den Verschluss wieder auf. Das Soft-Tramp ist nun einsatzbereit.

Zum **Ablassen der Luft** können Sie entweder

- die Schritte 1–6 wiederholen; bitte beachten Sie hierbei, dass Sie den schwarzen Schlauch bei Schritt 1 am Pumpen-Anschluss „Deflate“ anbringen), oder
- das Ventil einfach öffnen und die Luft herauspressen; dies erfolgt am einfachsten durch schrittweises Zusammenfallen der bereits luftleeren Bereiche



Reparaturanleitung

zu Art.Nr. 127 8705 ff

Reparatur der Luftblase

Im Reparatur-Set finden Sie den Schlüssel für Öffnung des Ventils.

1. Schrauben Sie den Ventildeckel ab und setzen Sie den Schlüssel in die Aussparungen auf der Oberseite des Ventilkörpers.
2. Lockern Sie das Ventil entgegen dem Uhrzeigersinn.
3. Drehen Sie den gesamten Ventilkörper heraus und entfernen Sie es aus dem Ventil-Zwischenstück.
4. Öffnen Sie den Reißverschluss auf der inneren Seite des Trampolinmantels und entnehmen Sie die Luftblase.

Nach der Reparatur erfolgt die Montage in umgekehrter Reihenfolge.

Wichtige Hinweise

Es ist erforderlich, die neue Luftblase sorgfältig in das Trampolin hineinzulegen und auszurichten, damit das Ventil richtig im Mantel der Trampoline liegt.

Das erste Aufblasen erfolgt lediglich auf ca. 40% des möglichen Luftdrucks.

Anschließend klopfen Sie den Mantel ringsherum ab, damit die Luftblase im Mantel überall richtig sitzt. Nach dem zweiten, vollständigen Aufblasen ziehen Sie nochmals das Ventil mit dem Schlüssel nach.