

## Arretierbolzen Form D

### Artikelbeschreibung/Produktabbildungen



### Beschreibung

**Werkstoff:**

Stahlausführung:  
Arretierstift gehärtet:  
Festigkeitsklasse 5.8.

Edelstahlausführung:  
Arretierstift gehärtet:  
Gewindehülse 1.4305.  
Arretierstift 1.4034.

Arretierstift nicht gehärtet:  
Gewindehülse 1.4305.  
Arretierstift 1.4305.

Pilzgriff Thermoplast rot.

**Ausführung:**

Stahlausführung:  
Arretierstift gehärtet, geschliffen und brüniert.

Edelstahlausführung:  
Arretierstift gehärtet, geschliffen und blank.  
Arretierstift nicht gehärtet, geschliffen und blank.

**Hinweis:**

Arretierbolzen werden dort eingesetzt, wo eine Veränderung der Arretierstellung durch Querkräfte verhindert werden soll. Erst nach handbetätigter Ausrückung des Bolzens kann in eine andere Arretierstellung gefahren werden. Soll die Ausrückung über längere Zeit erfolgen und ein Zurückspringen des Arretierstiftes vermieden werden, so ist die Form C bzw. Form D zu verwenden.

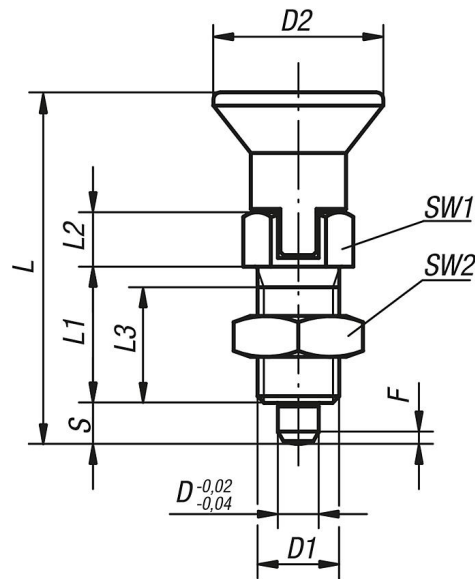
**Auf Anfrage:**

Sonderausführungen.

## Arretierbolzen Form D

## Zeichnungen

Form D  
mit Rastnut  
mit Kontermutter



## Artikelübersicht

Bestellnummer	Material Grundkörper	Arretierstift	Form	D	D1	D2	L	L1	L2	L3	Hub S	SW1	SW2	F x 30°	Federkraft Anfang F1 ca. N	Federkraft Ende F2 ca. N
K0338.490384	Stahl	gehärtet	D	3	M6x0,75	14	31,5	12	5	10	3,5	8	10	0,8	4,5	10
K0338.400484	Stahl	gehärtet	D	4	M8x1	18	38,5	15	6	13	4	10	13	1	6	12
K0338.410584	Stahl	gehärtet	D	5	M10x1	21	43,5	17	7	15	5	13	17	1,3	5	12
K0338.420684	Stahl	gehärtet	D	6	M12x1,5	25	51,7	20	8	17	6	14	19	1,8	6	14
K0338.430884	Stahl	gehärtet	D	8	M16x1,5	33	68	26	10	23	8	19	24	2,3	15	35
K0338.441084	Stahl	gehärtet	D	10	M20x1,5	33	74	28	12	25	10	22	30	2,8	15	34
K0338.441284	Stahl	gehärtet	D	12	M20x1,5	33	78	28	14	25	12	22	30	2,8	15	39
K0338.451684	Stahl	gehärtet	D	16	M24x2	40	96	32	18	28	16	27	36	3,2	20	46
K0338.0490384	Edelstahl	gehärtet	D	3	M6x0,75	14	31,5	12	5	10	3,5	8	10	0,8	4,5	10
K0338.0400484	Edelstahl	gehärtet	D	4	M8x1	18	38,5	15	6	13	4	10	13	1	6	12
K0338.0410584	Edelstahl	gehärtet	D	5	M10x1	21	43,5	17	7	15	5	13	17	1,3	5	12
K0338.0420684	Edelstahl	gehärtet	D	6	M12x1,5	25	51,7	20	8	17	6	14	19	1,8	6	14
K0338.0430884	Edelstahl	gehärtet	D	8	M16x1,5	33	68	26	10	23	8	19	24	2,3	15	35
K0338.0441084	Edelstahl	gehärtet	D	10	M20x1,5	33	74	28	12	25	10	22	30	2,8	15	34
K0338.0441284	Edelstahl	gehärtet	D	12	M20x1,5	33	78	28	14	25	12	22	30	2,8	15	39
K0338.0451684	Edelstahl	gehärtet	D	16	M24x2	40	96	32	18	28	16	27	36	3,2	20	46
K0338.1490384	Edelstahl	ungehärtet	D	3	M6x0,75	14	31,5	12	5	10	3,5	8	10	0,8	4,5	10
K0338.1400484	Edelstahl	ungehärtet	D	4	M8x1	18	38,5	15	6	13	4	10	13	1	6	12
K0338.1410584	Edelstahl	ungehärtet	D	5	M10x1	21	43,5	17	7	15	5	13	17	1,3	5	12
K0338.1420684	Edelstahl	ungehärtet	D	6	M12x1,5	25	51,7	20	8	17	6	14	19	1,8	6	14
K0338.1430884	Edelstahl	ungehärtet	D	8	M16x1,5	33	68	26	10	23	8	19	24	2,3	15	35
K0338.1441084	Edelstahl	ungehärtet	D	10	M20x1,5	33	74	28	12	25	10	22	30	2,8	15	34
K0338.1441284	Edelstahl	ungehärtet	D	12	M20x1,5	33	78	28	14	25	12	22	30	2,8	15	39
K0338.1451684	Edelstahl	ungehärtet	D	16	M24x2	40	96	32	18	28	16	27	36	3,2	20	46