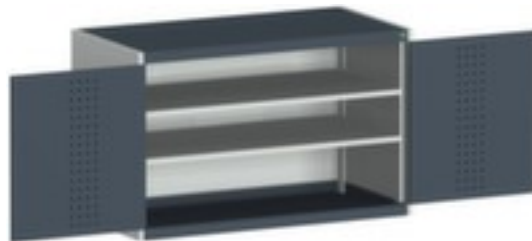


## **bott** **armoire à plaques perforées** **cubio**

hauteur x largeur x profondeur 800 x 1300 x 525 mm, 2 niveaux avec tablette en acier, verrouillable avec noyau interchangeable à 5 goupilles, corps avec finition époxy résistante aux chocs et aux rayures en RAL7035 gris clair, face avant avec finition époxy résistante aux chocs et aux rayures en RAL7016 gris anthracite



**Numéro d'article: 125926**

## **bott Armoire modulable cubio**










armoire à plaques perforées

- hauteur x largeur x profondeur 800 x 1300 x 525 mm
- structure en tôle d'acier
- porte à double battant perforée
- portes avec perforations intérieures
- angle d'ouverture de la porte 180 °
- 2 niveaux avec tablette en acier
- force par plateau 160 kg
- avec poignée tournante
- verrouillable avec noyau interchangeable à 5 goupilles
- corps avec finition époxy résistante aux chocs et aux rayures en RAL7035 gris clair
- face avant avec finition époxy résistante aux chocs et aux rayures en RAL7016 gris anthracite
- niveaux avec revêtement en zinc anti-corrosion

## Détails techniques

type de meuble	armoire	surface de corps	finition peinture époxy
type d'armoire	armoire modulable	surface de face avant	finition peinture époxy
type de porte	porte à double battant perforée	système de fermeture	noyau interchangeable à 5 goupilles
hauteur	800 mm	surface de tablette	galvanisé
largeur	1300 mm	verrouillable	oui
profondeur	525 mm	cloison de séparation médiane	non
équipement armoire	tablettes	matériau	tôle d'acier
type tablette/niveau	tablette en acier	angle d'ouverture de porte	180 °
nombre de tablettes/niveaux	2 pièce	poignée	poignée tournante
charge tablette	160 kg	roulant	non
couleur du corps	gris clair // RAL7035	Poids	77,7 kg
couleur de la face avant	gris anthracite // RAL7016		

## Accessoires

126043		panneau arrière, avec Perforations, hauteur x largeur 350 x 1300 mm, en acier, coloris RAL7035 gris clair
126044		panneau arrière, avec Fentes, hauteur x largeur 350 x 1300 mm, en acier, coloris RAL7035 gris clair
126047		panneau arrière, avec Perforations, hauteur x largeur 400 x 1300 mm, en acier, coloris RAL7035 gris clair
126048		panneau arrière, avec Perforations, hauteur x largeur 450 x 1300 mm, en acier, coloris RAL7035 gris clair
126060		panneau arrière, avec Fentes, hauteur x largeur 400 x 1300 mm, en acier, coloris RAL7035 gris clair
126070		tringle à vêtements, avec 6 crochets, largeur x profondeur 1300 x 525 mm, en aluminium anodisé
126073		tablette en acier pour armoire modulaire, hauteur x largeur x profondeur 25 x 1300 x 525 mm, force 160 kg, en acier avec revêtement en zinc anti-corrosion
126087		tablette pour armoire modulaire, hauteur x largeur x profondeur 64 x 1300 x 525 mm, en acier, coloris gris clair
126243		socle de manutention pour armoire modulaire, hauteur x largeur x profondeur 100 x 1300 x 525 mm