

## Temperatur / Feuchte - Datenlogger PCE-HT110

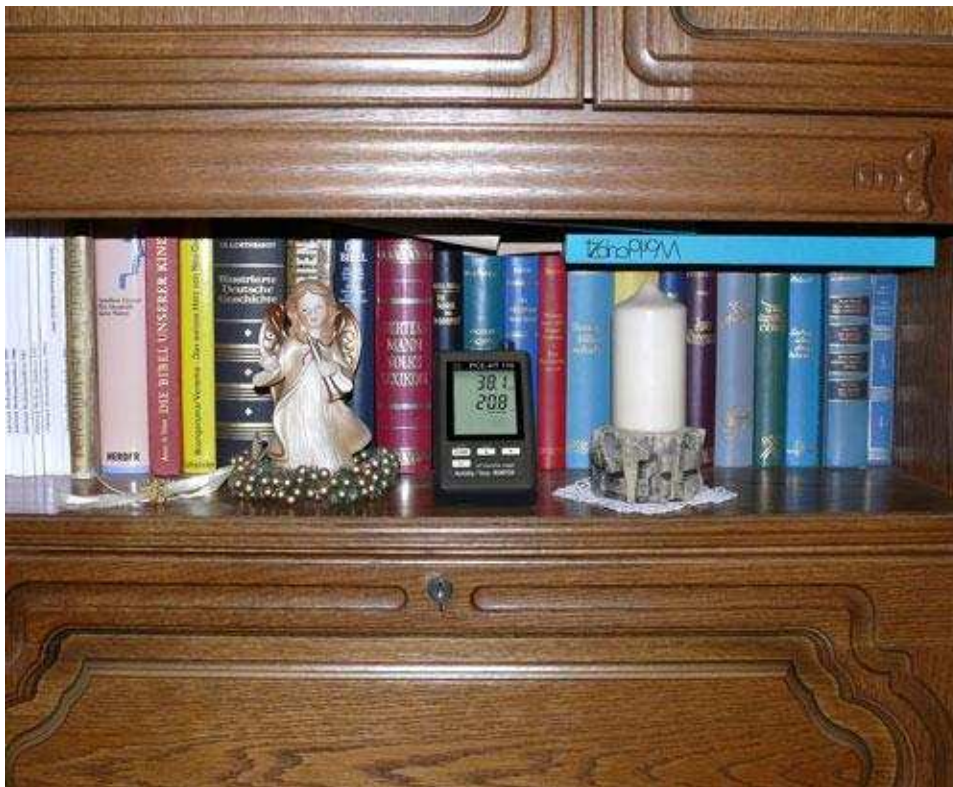
**2-kanaliger Datenlogger zur Langzeitmessung der Temperatur und relativen Feuchte / SD-Kartenspeicher (1 ... 16 GB) / große, gut ablesbare LCD-Anzeige / Batterie- oder Netzbetrieb (optional) möglich**

Der SD-Karten Datenlogger erfasst die Lufttemperatur sowie die relative Feuchte und speichert sie intern auf einer SD-Speicherkarte ab. Das kompakte Gerät mit einem großen, flexiblen Speicher (1 ... 16 GB) dient vor allem der Langzeitregistrierung im Lebensmittelbereich (Kühltheken in Kaufhäusern, Kühltransporte, Lagerhäusern) sowie der Messung und Aufnahme in der Industrie (Heiz- und Kühlprozesse, Maschinentemperaturen, Produktlager, ...). Dabei wird der aktuelle Messwert direkt auf dem LCD-Display angezeigt und ebenfalls auf der SD-Karte abgelegt, sodass man entweder den Wert direkt ablesen kann oder man überträgt die auf der Karte gespeicherten Werte (.xls Datei) bei Belieben zu einem PC oder Laptop und wertet diese grafisch als Verlaufskurve aus. Sie programmieren den Datenlogger vorab (Datum und Aufzeichnungsrate) und lassen ihn dann vor Ort aufzeichnen.

Die Zahlenkolonnen können Sie in der Excel Datei auf Ausreißer prüfen und im Fall der Lebensmittelbranche schnell erkennen, ob und ggf. wie lange die Kühlkette unterbrochen wurde. Die interne Echtzeituhr mit Datum erlaubt dem Benutzer eine genaue Zuordnung der Ereignisse. Die Messrate ist frei einstellbar. Das Gehäuse des Gerätes ist sehr robust und auch für den Einsatz in der Industrie geeignet.

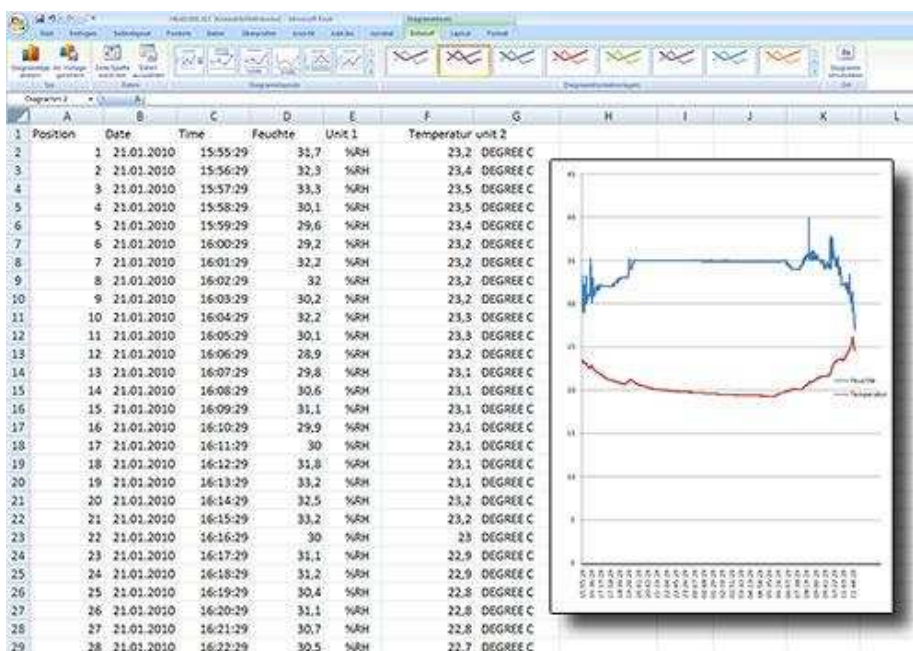


- misst Temperatur und Feuchte
- flexibler interner Echtzeit Datenspeicher über SD-Speicherkarte (1 ... 16GB)
- die gespeicherten Daten werden direkt als Excel-Datei auf der SD-Karte abgelegt
- Low- Batt- Anzeige
- große LCD-Anzeige
- einstellbare Messrate
- einstellbare Echtzeituhr mit Datum
- leicht zu bedienen
- robustes Gehäuse
- Wandhalterung, SD-Karte 2 GB und Kartenlesegerät im Lieferumfang
- Batterie- oder Netzbetrieb (optional) möglich
- optionales Software - Kit zur Onlineübertragung auf den PC oder Laptop (zur Auswertung der gespeicherten Daten wird keine Software benötigt)



## Technische Spezifikation Datenlogger

Messbereich	0 ... +50 °C / 10 ... 90 % r.F.
Genauigkeit	±0,8 °C > 70 % r.F. ±4 % vom Messw. ±1 % r.F. < 70 % r.F. ±4 % r.F.
Auflösung	0,1 °C / 0,1 % r.F.
Speicherkapazität	SD-Karte 1 ... 16 GB (2 GB SD-Karte im Lieferumfang)
Messrate / Aufzeichnungsintervall	einstellbar, 5, 10, 30, 60, 120, 300, oder 600 Sek. oder automatisch (bei Veränderung des Wertes um ±1 % r.F. oder ±1 °C wird der Datensatz automatisch in den Speicher geschrieben)
Datum und Uhrzeit	programmierbar
Versorgung	6 x 1,5 V Batterien (AAA) / 9 V Netzadapter (optional)
Umgebungsbedingungen	0...+50 °C / 0 ... 90 % r.F.
Dimensionen	132 x 80 x 32 mm
Gewicht	282 g
<b>Software</b>	





### Lieferumfang

- 1 x Temperatur-Feuchte-Datenlogger PCE-HT110,
- 1 x 2 GB SD-Karte,
- 1 x Kartenlesegerät,
- 1 x Wandhalterung,
- 6 x Batterien,
- 1 x Bedienungsanleitung



### additionales Zubehör

#### - Software - Kit

Zur Onlineübertragung der Messwerte zum PC oder Laptop. Zum Auswerten der gespeicherten Daten wird diese Software nicht benötigt.



#### - ISO-Kalibrierung

Laborkalibrierung und Zertifizierung nach ISO (bei Erstkauf oder zur Rekalibrierung). Der Name des Auftraggebers und die Seriennummer wird im Zertifikat zum Datenlogger festgehalten.



#### - Netzteil

Steckernetzteil zum Betrieb vom Temperatur-Feuchte Datenlogger über Netzstecker (230 V / 50 Hz). Ideal beim längeren Aufzeichnen der Messwerte.

