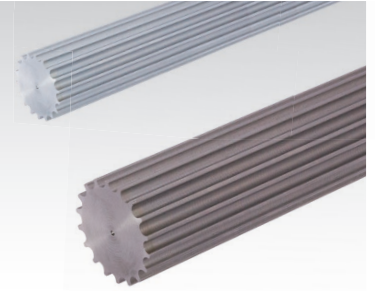
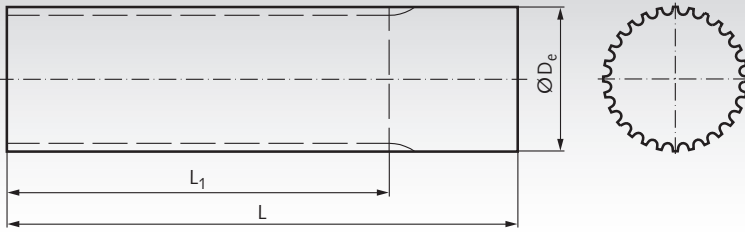


Zahnwellen Profil HTD, Aluminium und Stahl



Werkstoff: Aluminium ähnlich EN AW2017A.
Stahl.

Bestellangaben: z.B.: Art.-Nr. 17090900, Zahnwellen HTD 3M, Aluminium, Zähnezahl 9

Andere Ausführungen und Werkstoffe auf Anfrage.

Profil 3M, Aluminium

Artikel-Nr.	Zähnezahl	De mm	L1 mm	L mm	Gewicht kg
170 909 00	9	7,83	75	100	0,01
170 910 00	10	8,79	75	100	0,02
170 911 00	11	9,74	75	100	0,02
170 912 00	12	10,70	100	125	0,03
170 913 00	13	11,65	100	125	0,03
170 914 00	14	12,61	100	125	0,04
170 915 00	15	13,56	100	125	0,04
170 916 00	16	14,52	125	155	0,06
170 917 00	17	15,47	125	155	0,07
170 918 00	18	16,43	125	155	0,08
170 919 00	19	17,38	125	155	0,09
170 920 00	20	18,34	150	165	0,11
170 921 00	21	19,29	150	165	0,12
170 922 00	22	20,25	150	165	0,13
170 923 00	23	21,20	150	165	0,15
170 924 00	24	22,16	150	165	0,16
170 925 00	25	23,11	150	165	0,17
170 926 00	26	24,07	150	165	0,19
170 927 00	27	25,02	150	165	0,21
170 928 00	28	25,98	150	165	0,22
170 929 00	29	26,93	150	165	0,24
170 930 00	30	27,89	175	183	0,29
170 931 00	31	28,84	175	183	0,31
170 932 00	32	29,80	175	183	0,33
170 933 00	33	30,75	175	183	0,35
170 934 00	34	31,71	175	183	0,37
170 935 00	35	32,66	175	183	0,39
170 936 00	36	33,62	200	200	0,46
170 937 00	37	34,57	200	200	0,48
170 938 00	38	35,53	200	200	0,51
170 939 00	39	36,48	200	200	0,54
170 940 00	40	37,44	200	200	0,57
170 942 00	42	39,35	200	200	0,63
170 944 00	44	41,25	200	200	0,69
170 945 00	45	42,21	200	200	0,73
170 946 00	46	43,16	200	200	0,76
170 948 00	48	45,07	200	200	0,83
170 950 00	50	46,98	200	200	0,91
170 952 00	52	48,89	200	200	0,98
170 954 00	54	50,80	200	200	1,06
170 956 00	56	52,71	200	200	1,14
170 960 00	60	56,53	200	200	1,32
170 962 00	62	58,44	200	200	1,41
170 964 00	64	60,35	200	200	1,54
170 966 00	66	62,26	200	200	1,60
170 968 00	68	64,17	200	200	1,70
170 970 00	70	66,08	200	200	1,81
170 972 00	72	67,99	200	200	1,92
170 980 00	80	75,63	200	200	2,39
170 990 00	90	85,18	200	200	3,07
170 991 00	96	90,91	200	200	3,60
170 992 00	112	106,19	200	200	4,80

Profil 5M, Aluminium

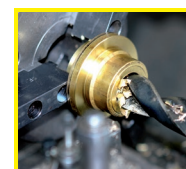
Artikel-Nr.	Zähnezahl	De mm	L1 mm	L mm	Gewicht kg
172 912 00	12	17,95	160	160	0,08
172 913 00	13	19,55	160	160	0,10
172 914 00	14	21,14	175	200	0,16
172 915 00	15	22,73	175	200	0,19
172 916 00	16	24,32	175	200	0,21
172 917 00	17	25,91	175	200	0,24
172 918 00	18	27,50	200	200	0,27
172 919 00	19	29,10	200	200	0,31
172 920 00	20	30,69	200	200	0,35
172 921 00	21	32,28	200	200	0,39
172 922 00	22	33,87	200	200	0,43
172 923 00	23	35,46	200	200	0,48
172 924 00	24	37,05	200	200	0,52
172 925 00	25	38,64	200	200	0,57
172 926 00	26	40,24	200	200	0,62
172 927 00	27	41,83	200	200	0,67
172 928 00	28	43,42	200	200	0,73
172 930 00	30	46,60	200	200	0,84
172 932 00	32	49,79	200	200	0,97
172 934 00	34	52,97	200	200	1,11
172 936 00	36	56,15	200	200	1,25
172 938 00	38	59,33	200	200	1,40
172 940 00	40	62,52	200	200	1,55
172 942 00	42	65,70	200	200	1,73
172 944 00	44	68,88	200	200	1,90
172 945 00	45	70,48	200	200	1,99
172 946 00	46	72,07	200	200	2,13
172 948 00	48	75,25	200	200	2,27
172 950 00	50	78,43	200	200	2,48
172 952 00	52	81,62	200	200	2,80
172 956 00	56	87,98	200	200	3,20
172 960 00	60	94,35	200	200	3,60
172 972 00	72	113,45	200	200	5,28
172 980 00	80	126,18	200	200	6,65
172 990 00	90	142,10	200	200	8,50
172 991 00	96	151,64	200	200	9,60
172 992 00	112	177,11	200	200	13,30

Profil 5M, Stahl

Artikel-Nr.	Zähnezahl	De mm	L1 mm	L mm	Gewicht kg
172 912 01	12	17,95	160	160	0,23
172 913 01	13	19,55	160	160	0,29
172 914 01	14	21,14	175	200	0,46
172 915 01	15	22,73	175	200	0,55
172 916 01	16	24,32	175	200	0,61
172 917 01	17	25,91	175	200	0,70
172 918 01	18	27,50	200	200	0,78
172 919 01	19	29,10	200	200	0,90
172 920 01	20	30,69	200	200	1,01
172 921 01	21	32,28	200	200	1,13
172 922 01	22	33,87	200	200	1,25
172 923 01	23	35,46	200	200	1,39
172 924 01	24	37,05	200	200	1,51
172 925 01	25	38,64	200	200	1,65
172 926 01	26	40,24	200	200	1,80
172 927 01	27	41,83	200	200	1,94
172 928 01	28	43,42	200	200	2,11
172 930 01	30	46,60	200	200	2,43
172 932 01	32	49,79	200	200	2,81
172 934 01	34	52,97	200	200	3,22
172 936 01	36	56,15	200	200	3,62
172 938 01	38	59,33	200	200	4,06
172 940 01	40	62,52	200	200	4,49
172 942 01	42	65,70	200	200	5,01
172 944 01	44	68,88	200	200	5,50
172 945 01	45	70,48	200	200	5,76
172 946 01	46	72,07	200	200	6,17
172 948 01	48	75,25	200	200	6,58
172 950 01	50	78,43	200	200	7,18
172 952 01	52	81,62	200	200	8,11
172 956 01	56	87,98	200	200	9,27
172 960 01	60	94,35	200	200	10,43
172 972 01	72	113,45	200	200	15,29
172 980 01	80	126,18	200	200	19,26
172 990 01	90	142,10	200	200	24,62
172 991 01	96	151,64	200	200	29,00
172 992 01	112	177,11	200	200	38,53



Bordscheiben Seite 198



**Fertigbearbeitung im
24-Stunden-Service möglich.
Sonderanfertigungen und
Zeichnungsteile auf Anfrage.**