

Betriebsdaten	
Fördermenge	354.17 l/s
Axialschub	404 N
Medium	Wasser, rein
Temperatur	293 K

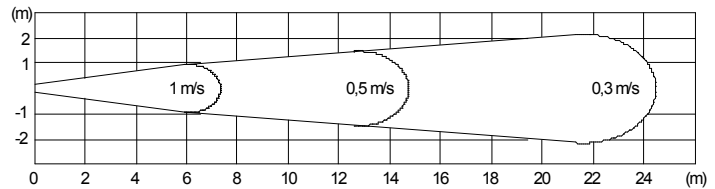
Rührwerkdaten	
Typ	
Hersteller	HOMA
Baureihe	HRS - CHRS
Propeller	2 Blatt Propeller
Propeller Ø	250 mm
Propellerdrehzahl	1450 1/min

Motordaten	
Nennspannung	400 V
Frequenz	50 Hz
Nennleistung P2	2.6 kW
Nenn Drehzahl	1450 1/min
Polzahl	4
Wirkungsgrad	77 %
Nennstrom	6.2 A
Schutzart	IP 68

Werkstoffe	
Motorgehäuse	Edelstahl 1.4436
Motorlagergehäuse	Edelstahl 1.4436
Propeller	Edelstahl 1.4436
Installationssystem	Edelstahl 1.4571
Motor- /Propellerwelle	Edelstahl 1.4462
Elastomere	Viton
Mechan. Verbindungsteile	Edelstahl
Gleitringdichtung (mediumseitig)	SiC / SiC
Gleitringdichtung (motorseitig)	SiC / SiC
Oberlager	Rillenkugellager
Unterlager	Zweireihiges Schrägkugellager

Strömungsdiagramm

Leistungsdaten bezogen auf: Wasser, rein [100%] ; 293K; 998.3kg/m³; 1.005mm²/s



Ablassvorrichtung (RF60)

Maße in mm, Buchstaben siehe Tabelle

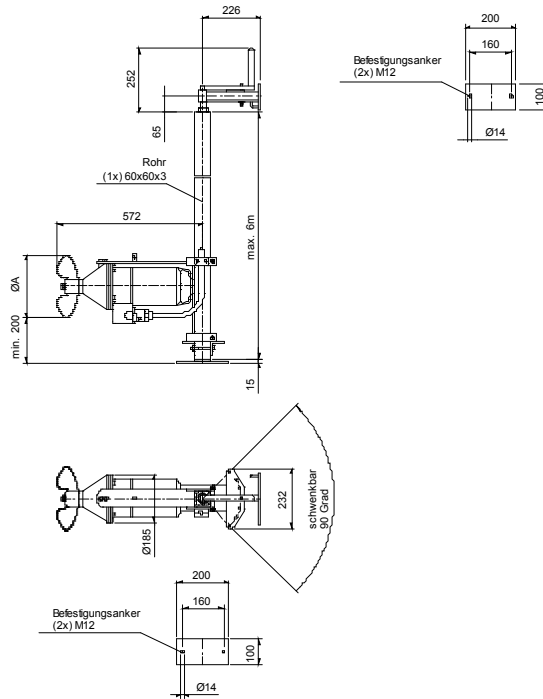
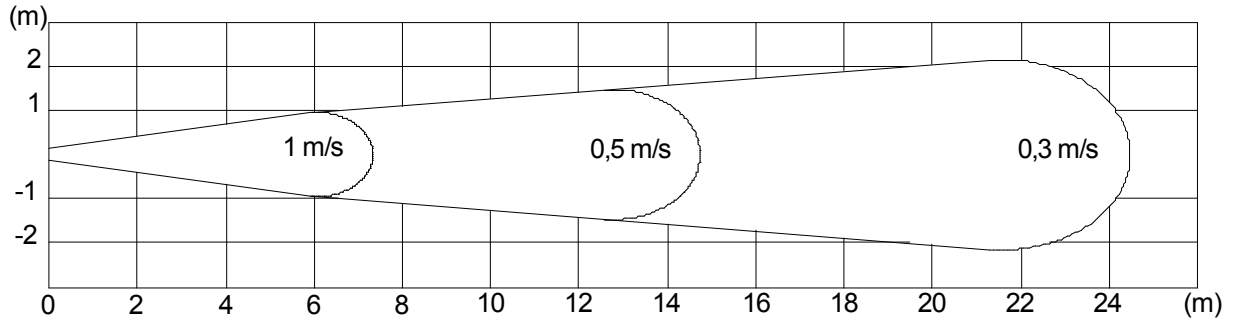


Tabelle Abmessungen
(mm)

A	250
---	-----

Leistungsdaten bezogen auf: Wasser, rein [100%] ; 293K; 998.3kg/m³; 1.005mm²/s



2.0.1 - 04.05.2011 (Build 7)

Projekt:	Projektnr.:	Erstellt durch:	Seite: 2	Datum: 06.09.2011
----------	-------------	-----------------	--------------------	-----------------------------

Ablassvorrichtung (RF60)

Maße in mm, Buchstaben siehe Tabelle

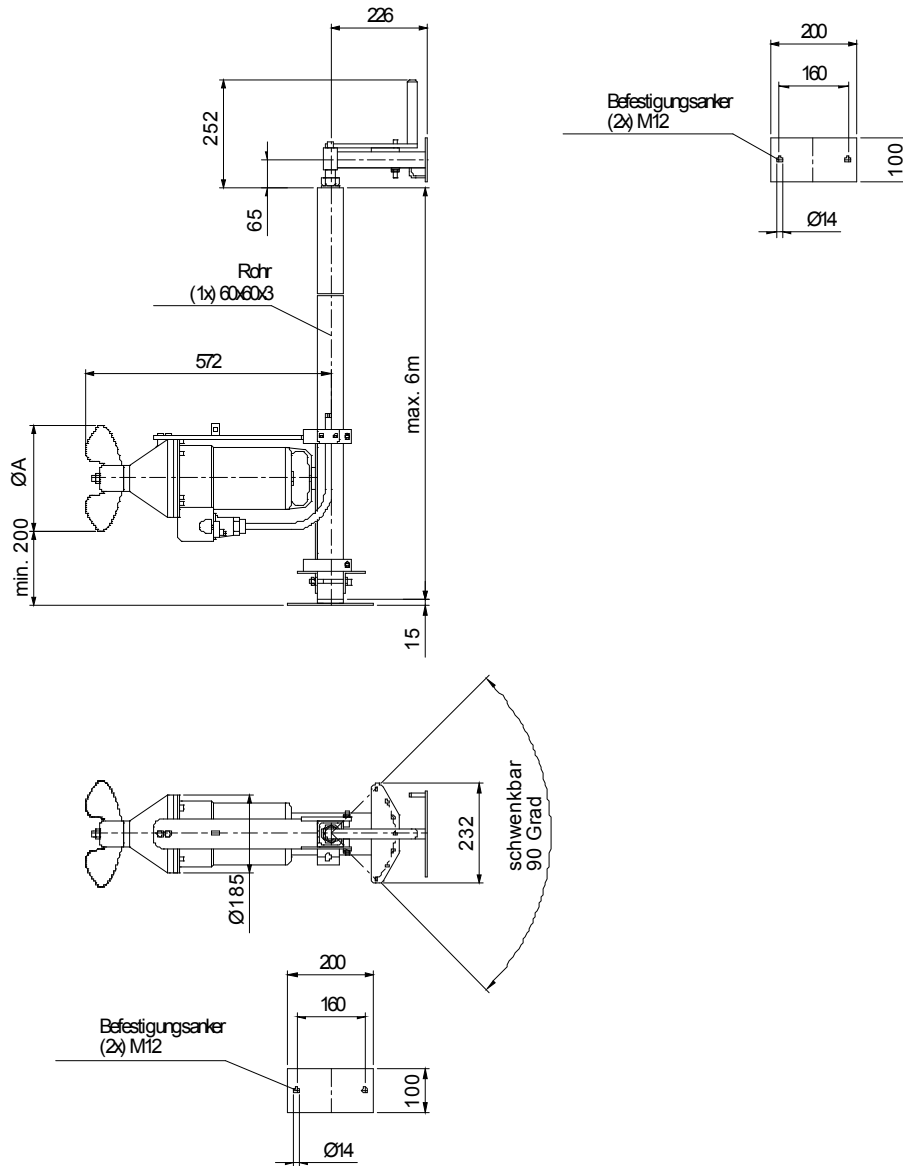


Tabelle Abmessungen (mm)

A	250		
---	-----	--	--

Betriebsdaten				
Fördergut	Wasser, rein		Betriebstemperatur	293 K
Dichte	998.3	kg/m ³	Kinematische Viskosität	1.005 mm ² /s

Rührwerk				
Bezeichnung	CHRS29/4-202/C		Propeller	2 Blatt Propeller
Fördermenge	354.17	l/s	Propellerdrehzahl	1450 1/min
Axialschub	404	N	Propeller Ø	250 mm

Motor				
Motorbauart	Tauchmotor		Isolationsklasse	H
Motorbezeichnung	CAM 136.3,4/4 D		Schutzart	IP 68
Frequenz	50	Hz	Temperaturklasse	
Leistungsaufnahme (P1)	3.4	kW	Ex-Prüfnummer	
Nennleistung P2	2.6	kW	Explosionsschutz	
Nennzahl	1450	1/min	Wirkungsgrad	100% 77 %
Nennspannung	400	V 3~	bei % Nennleistung	75% %
Nennstrom	6.2	A		50% %
Anlaufstrom, Direkt startend	22.6	A	cos phi	100% 0.80
Anlaufstrom, Stern-Dreieck	7.5	A	bei % Nennleistung	75% %
Startart	Direkt			50% %
Lastkabel	10G1,5		Steuerkabel	
Lastkabeltyp	H07RN-F PLUS		Steuerkabeltyp	
Kabellänge	10 m		Service Faktor	1.15
Wellenabdichtung	Gleitringdichtung (mediumseitig)		SiC / SiC	
	Gleitringdichtung (motorseitig)		SiC / SiC	
Lagerung	Oberlager		Rillenkugellager	
	Unterlager		Zweireihiges Schrägkugellager	
Bemerkung				

Werkstoffe / Gewicht			
Motorgehäuse	Edelstahl 1.4436	Motor- /Propellerwelle	Edelstahl 1.4462
		Mechan. Verbindungsteile	Edelstahl
Motorlagergehäuse	Edelstahl 1.4436	Elastomere	Viton
Propeller	Edelstahl 1.4436		
Installationssystem	Edelstahl 1.4571		
Gewicht Aggregat	37 kg		

Projekt:	Projektnr.:	Erstellt durch:	Seite: 4	Datum: 06.09.2011
----------	-------------	-----------------	--------------------	-----------------------------