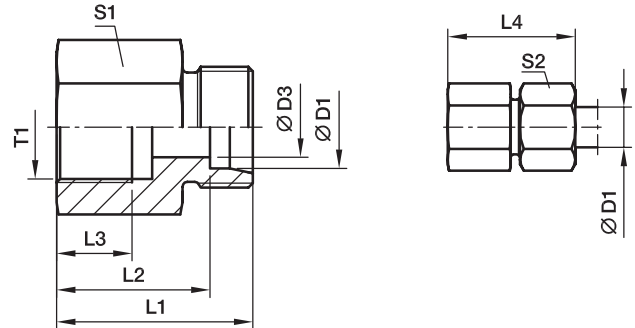


GAI-M Gerader Aufschraubstutzen

Metr. Innengewinde (ISO 9974-1) / EO 24° Anschluss



Bau-Reihe	D1	T1	D3	L1	L2	L3	L4	S1	S2	Gewicht g/1 St.	Bestellzeichen*	PN (bar) ¹⁾	
												CF	71
L ³⁾	06	M 10x1,0	4	26,5	19,5	8,0	34	14	14	18	GAI06LM	315	315
	08	M 12x1,5	6	31,0	24,0	12,0	39	17	17	32	GAI08LM	315	315
	10	M 14x1,5	8	32,0	25,0	12,0	40	19	19	39	GAI10LM	315	315
	12	M 16x1,5	10	33,0	26,0	12,0	41	22	22	52	GAI12LM	315	315
	15	M 18x1,5	12	35,0	28,0	12,0	43	24	27	68	GAI15LM	315	315
	18	M 22x1,5	15	37,0	29,5	14,0	46	30	32	111	GAI18LM	315	315
	22	M 26x1,5	19	42,0	34,5	16,0	51	32	36	123	GAI22LM	160	160
	28	M 33x2,0	24	45,0	37,5	18,0	54	41	41	211	GAI28LM	160	160
	35	M 42x2,0	30	51,0	40,5	20,0	62	55	50	459	GAI35LM	160	160
	42	M 48x2,0	36	53,0	42,0	22,0	65	60	60	522	GAI42LM	160	160
S ⁴⁾	06	M 12x1,5	4	33,0	26,0	12,0	41	17	17	35	GAI06SM	400	400
	08	M 14x1,5	5	33,0	26,0	12,0	41	17	19	42	GAI08SM	400	400
	10	M 16x1,5	7	34,0	26,5	12,0	43	22	22	58	GAI10SM	400	400
	12	M 18x1,5	8	35,0	27,5	12,0	44	24	24	70	GAI12SM	400	400
	14	M 20x1,5	10	39,0	31,0	14,0	49	27	27	95	GAI14SM	400	400
	16	M 22x1,5	12	39,0	30,5	14,0	49	30	30	114	GAI16SM	400	400
	20	M 27x2,0	16	45,0	34,5	16,0	56	36	36	189	GAI20SM	315	315
	25	M 33x2,0	20	49,0	37,0	18,0	61	41	46	235	GAI25SM	315	315
	30	M 42x2,0	25	55,0	41,5	20,0	68	55	50	490	GAI30SM	315	315
	38	M 48x2,0	32	59,0	43,0	22,0	74	60	60	597	GAI38SM	250	250

¹⁾ Druckwert genannt = Artikel lieferbar

³⁾ L = Leichte Baureihe; ⁴⁾ S = Schwere Baureihe

$\frac{PN(\text{bar})}{10} = PN(\text{MPa})$

Lieferung ohne Mutter und Schneidring. Hinweise zum Bestellen von Komplettverschraubungen siehe Seite 17.

Bestellzeichen-Ergänzungen		
Material	Kennbuchstaben Oberfläche und Material	Beispiel
Stahl, verzinkt, Cr(VI)-frei	CFX	GAI16SMCFX
Edelstahl	71X	GAI16SM71X

*Ergänzen Sie bitte die Bestellzeichen mit den **Kennbuchstaben** für das gewünschte Material.