

SLF EL LED 3h/8h 30m IR SC/C WM

Artikelnummer	GTIN
EN10061820	4015120061820



Technische gegevens

ALGEMEEN	
Apparaatcategorie	Vluchtwegverlichting
Gebruikersinterface	IR-afstandsbediening
Leveringsomvang	inclusief 4 pictogramvellen met 30 m leesafstand (pijl links, rechts, omhoog en omlaag) en LiFePO4 accu
Op afstand te bedienen	✓
Conformiteit	CE, EAC, RoHS, AEEA
Bijzondere productinformatie	*UNDEFINED TEXT*
Garantie	5 jaar
BEVESTIGING	
Montagevariant	Opbouw
Montageplaats	Wand
Aansluitbare kabeldiameter	2,5 mm ²
Aantal contacten	6
BEHUIZING	
Afmetingen	Lengte 306 mm x Breedte 75 mm x Hoogte/diepte 184 mm
Gewicht	756,7 g
Materiaal	UV-gestabiliseerd polycarbonaat
Beschermingsgraad	IP54
Toegestane omgevingstemperatuur	0 °C...+45 °C

Productbeschrijving

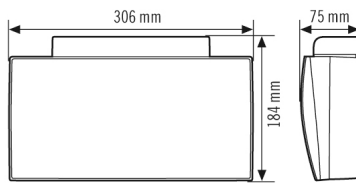
- Decentrale noodverlichting met 3 uur / 8 uur brandtijd en 30 m (DIN EN) leesafstand voor wandmontage met zelfcontrole (SC) en Fail-Safe-contact (opent bij storing)
- Extra aansluiting van afstandsschakelaar (F+, F-) voor deactivering van de noodverlichtingsfunctie als het gebouw niet wordt gebruikt
- Functietest en zelfcontrole conventioneel te activeren met testknop of gemakkelijk met ESY-Pen of afstandsbediening Mobil-SLi
- Toepassing naar keuze in continu- of standby-schakeling

Kleur	wit, overeenkomstig RAL 9003
ELEKTRISCHE UITVOERING	
Besturingssysteem	ON/OFF
Beschermingsklasse	II
Nom. spanning	230 – 230 V AC / 50 – 60 Hz
Opgenomen vermogen	5 W
VERLICHTING	
Lichtuittreiding	direct
Nominaal vermogen P	5 W
Lichtstroom	65 lm
Lichtopbrengst	13 lm/W
NOODVERLICHTING	
Leesafstand	30 m
Pictogramhoogte	150 mm
Brandduur	3 h, 8 h
Type schakeling	Continuschakeling/noodschakeling
Aansluiting	Decentraal (individuele batterij)
Accu	LiFePO4 3,2 V / 1,5 Ah
laadtijd	min. 20 h
Statusindicatie	per LED
Automatische zelftest	✓

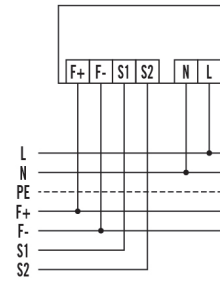
SLF EL LED 3h/8h 30m IR SC/C WM

Artikelnummer **GTIN**
EN10061820 4015120061820

Maattekening

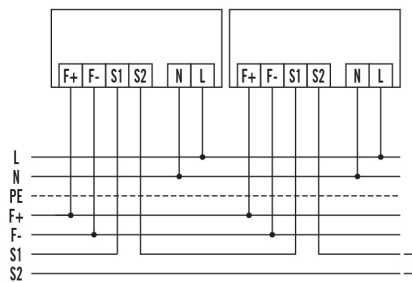


Schakelschema



Standaardschema met fail-safe-contact en uitschakeling op afstand.

Schakelschema



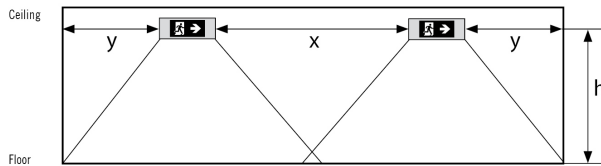
Serienschakeling met andere noodverlichting.

SLF EL LED 3h/8h 30m IR SC/C WM

Artikelnummer **GTIN**
 EN10061820 4015120061820

Planningshulp

Distances to be maintained for an escape route or corridor width of 2 m (according to DIN EN 1838)

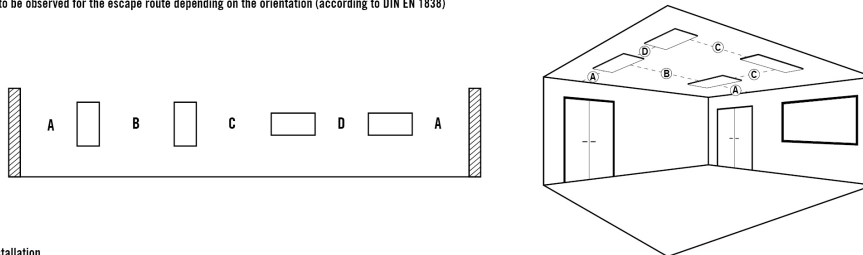


Wall installation

Installation height	For 1 Lux		For 0,5 Lux	
	y	x	y	x
2,5 m	1,9 m	4,2 m	2,7 m	7,0 m
3,0 m	1,5 m	4,5 m	2,4 m	7,6 m

y = distance at end of lighting system x = distance between lights

Distances to be observed for the escape route depending on the orientation (according to DIN EN 1838)



Ceiling installation

Installation height	For 1 Lux				For 0,5 Lux			
	A	B	C	D	A	B	C	D
2 m	1,8 m	5 m	5 m	1,8 m	2,3 m	6,8 m	6,8 m	2,3 m
2,5 m	1,8 m	5,4 m	5,4 m	1,9 m	2,8 m	7 m	7 m	2,8 m
3 m	1,9 m	5,5 m	5,5 m	1,9 m	2,6 m	7,4 m	7,4 m	2,6 m
3,5 m	1,7 m	5,8 m	5,8 m	1,7 m	2,9 m	7,4 m	7,4 m	2,9 m
4 m	1,6 m	6 m	6 m	1,6 m	2,6 m	8,1 m	8,1 m	2,6 m
4,5 m	1,5 m	6 m	6 m	1,5 m	2,5 m	8,3 m	8,3 m	2,5 m
5 m	1,4 m	5,6 m	5,6 m	1,4 m	2,4 m	8,1 m	8,1 m	2,4 m
5,5 m					2,4 m	8 m	8 m	2,4 m

SLF EL LED 3h/8h 30m IR SC/C WM

Artikelnummer	GTIN
EN10061820	4015120061820

Gedetailleerde productbeschrijving

- Decentrale noodverlichting met 3 uur / 8 uur brandtijd en 30 m (DIN EN) leesafstand voor wandmontage met zelfcontrole (SC) en Fail-Safe-contact (opent bij storing)
- De pictogramverlichting maakt gebruik van de 3-uursmodus. De pictogramverlichting bij noodbedrijf maakt gebruik van de downlightfunctie/8-uursmodus
- Extra aansluiting van afstandsschakelaar (F+, F-) voor deactivering van de noodverlichtingsfunctie als het gebouw niet wordt gebruikt
- Functietest en zelfcontrole conventioneel te activeren met testknop of gemakkelijk met ESY-Pen of afstandsbediening Mobil-SLi
 - Constante oplaadcontrole
 - Automatische, wekelijkse functietest en jaarlijkse bedrijfstest
 - Weergave van testresultaten door middel van gekleurde LED's (groen/rood)
- Continu- en standby-schakeling
- Extra lichtuittreding omlaag
- Inclusief accu met gepolariseerde connector
- Aansluiting door middel van insteekklemmen
- Kabelinvoer naar keuze van de achter- of bovenzijde (zelfsluitende membranen)