

## DV

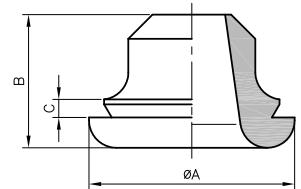
**Material:** CR  
**Farbe:** schwarz  
**Gebrauchstemperaturen:** -30 bis +90°C  
**Zugfestigkeit:** > 8 MPa  
**Reissdehnung:** > 600 %  
**Durchschlagfestigkeit:** > 13 kV/mm

**Anwendungen:** für den mechanischen Schutz von Kabelausgängen an Geräten, Verteilerschränken und Schaltanlagen vorgesehen. Mittels Kabelbindern wird das durchgeführte Kabel fixiert und gegen Zug entlastet.



### • DV Durchführungstüllen in Beutel, ohne Kabelbinder

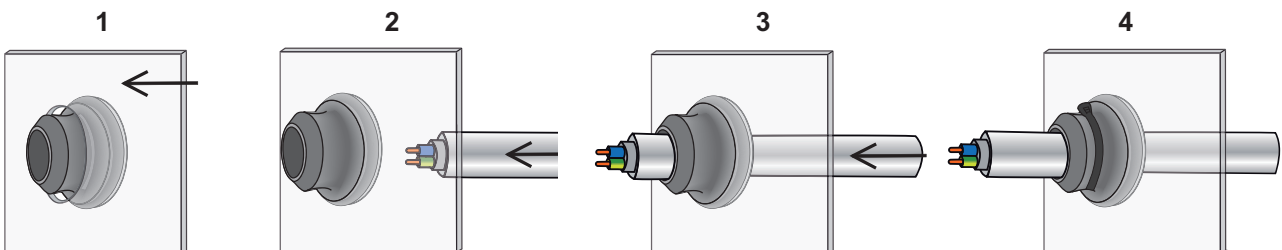
Typ	Art. Nr.	Loch-Ø	Kabel-Ø	Abmessungen (mm)			St.	Empfohlener Kabelbinder	
				Ø A	B	C		Typ	Art. Nr.
DV 4 / 9	0252 0511 010	16	4 - 9	24	18,6	3	100	145/34 SL-C	0186 0979 010
DV 7 / 12	0252 0521 010	19	7 - 12	28	18,7	3	100	145/34 SL-C	0186 0979 010
DV 12 / 18	0252 0531 010	25	12 - 18	34	22	3	100	185/46 SL-C	0186 0983 010
DV 18 / 25	0252 0541 010	32	18 - 25	43	24	3	50	185/46 SL-C	0186 0983 010
DV 25 / 32	0252 0551 010	38	25 - 32	51	24,5	4	50	185/46 SL-C	0186 0983 010



### • DV Durchführungstüllen in Beutel, mit Kabelbinder

Typ	Art. Nr.	Loch-Ø	Kabel-Ø	Abmessungen (mm)			St.	Mitgelieferte Kabelbinder
				Ø A	B	C		
DV 4 / 9	0252 0510 010	16	4 - 9	24	18,6	3	10	145/34 SL-C
DV 7 / 12	0252 0520 010	19	7 - 12	28	18,7	3	10	145/34 SL-C
DV 12 / 18	0252 0530 010	25	12 - 18	34	22	3	10	185/46 SL-C
DV 18 / 25	0252 0540 010	32	18 - 25	43	24	3	5	185/46 SL-C
DV 25 / 32	0252 0550 010	38	25 - 32	51	24,5	4	5	185/46 SL-C

### Montageanleitung



# Durchführungstüllen HELAVIA® DX Aus EPDM-Gummi



HELAVIA®



## DX

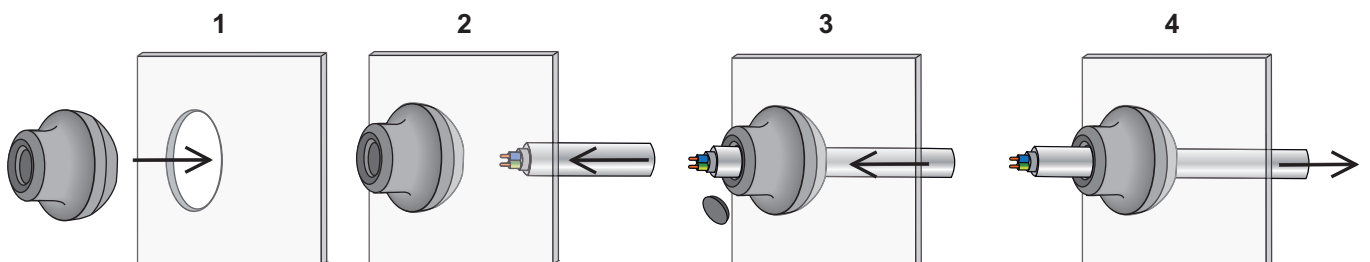
**Material:** EPDM  
**Farbe:** schwarz  
**Gebrauchstemperaturen:** -40 bis +100°C  
**Zugfestigkeit:** > 8 MPa  
**Reissdehnung:** > 400 %  
**Durchschlagfestigkeit:** > 13 kV/mm

**Anwendungen:** Durchführungstüllen geeignet für Apparateausgänge, Schaltkasten- ausgänge, Gehäuseausgänge, usw. Dank dem geschlossenen Deckel, ist es ebenfalls möglich, sie als Stopfen zu benutzen, für eine spätere Kabelverbindung. Um das Kabel einzuführen, muss nur der Deckel z.B. mit Hilfe eines Schraubenziehers perforiert werden.



Typ	Art. Nr.	Loch-Ø	Kabel-Ø	Abmessungen (mm)			St.	
				Blech- dicke	Ø A	Ø B		
DX 10 - 15	0252 0603 010	25,5	10 - 15	1 - 4	31	29	26	100
DX 14 - 20	0252 0604 010	32,5	14 - 20	1 - 4	38	36	28	50

## Montageanleitung



# Durchführungstüllen DX abdichtend aus EPDM Gummi



DX



## DX-M / DX-PG

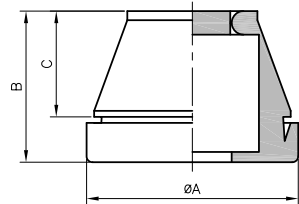
**Material:** EPDM  
**Farben:** schwarz  
 hellgrau (RAL 7035)  
**Gebrauchstemperaturen:** -40 bis +110°C  
**Eigenschaften:** IP 67 gemäss EN 60 529

**Anwendung:** Durchführungstüllen geeignet für apparate-ausgänge, Schaltkasten-ausgänge, Gehäuseausgänge, usw.



### • Durchführungstüllen metrisch

Typ	Art. Nr.		Abmessungen (mm)							St.
	schwarz 010	grau 025	Kabel-Ø	Loch-Ø	Blech- dicke	Ø A	B	C		
DX-M 12	0252 0610 010	0252 0610 025	4 - 7	12,5	0,5 - 2	20	12,8	5,6	50	
DX-M 16	0252 0611 010	0252 0611 025	5 - 9	16,5	1 - 4	21	17,7	11	50	
DX-M 20	0252 0612 010	0252 0612 025	8 - 12	20,5	1 - 4	25,5	20	13,4	50	
DX-M 25	0252 0613 010	0252 0613 025	11 - 16	25,5	1 - 4	30,5	21,3	15,3	50	
DX-M 32	0252 0614 010	0252 0614 025	15 - 20	32,5	1 - 4	38,5	24,6	18,6	25	
DX-M 40	0252 0615 010	0252 0615 025	19 - 28	40,5	1 - 4	48,5	29,5	21,7	25	
DX-M 50	0252 0616 010	0252 0616 025	27 - 35	50,5	1 - 4	60,5	34,8	25	10	



### • Durchführungstüllen PG

Typ	Art. Nr.		Abmessungen (mm)							St.
	schwarz 010	grau 025	Kabel-Ø	Loch-Ø	Blech- dicke	Ø A	B	C		
DX-PG 7	0252 0620 010	0252 0620 025	3 - 5	13	0,5 - 2	20	12,6	5,4	50	
DX-PG 9	0252 0621 010	0252 0621 025	5 - 7	16	1 - 4	21	17,8	10,3	50	
DX-PG 11	0252 0622 010	0252 0622 025	7 - 10	19	1 - 4	24	19,8	12,7	50	
DX-PG 16	0252 0623 010	0252 0623 025	10 - 14	23	1 - 4	28	21,6	14,7	50	
DX-PG 21	0252 0624 010	0252 0624 025	14 - 20	29	1 - 4	35	24,6	17,6	25	
DX-PG 29	0252 0625 010	0252 0625 025	20 - 26	38	1 - 4	46	28,5	20	25	
DX-PG 36	0252 0626 010	0252 0626 025	26 - 35	48	1 - 4	58	34,9	23,9	10	

### Montageanleitung

