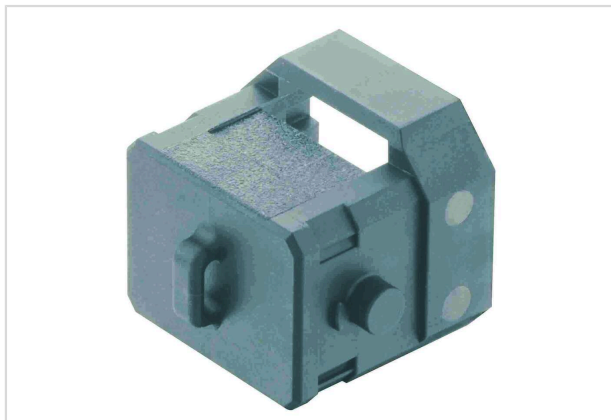


Han 1A-CP-Lever/Latch-female insert-V1



Das Bild dient lediglich illustrativen Zwecken. Bitte beachten Sie die Produktbeschreibung.

Artikelnummer	09 10 000 5501
Beschreibung	Han 1A-CP-Lever/Latch-female insert-V1
HARTING eCatalogue	https://b2b.harting.com/09100005501

Bezeichnung

Kategorie	Zubehör
Baureihe	Han® 1A
Zubehörtyp	Abdeckkappe
Zubehörbeschreibung	für Buchseneinsätze 09 10 003 330X 09 10 003 310X 09 10 005 310X

Ausführung

Baugröße	1 A
----------	-----

Technische Kennwerte

Grenztemperatur	-30 ... +90 °C
Schutzart nach IEC 60529	IP65

Materialeigenschaften

Werkstoff Kappe	Polyamid (PA)
Farbe Zubehör	RAL 9005 (tiefschwarz)
Materialbrennbarkeitsklasse nach UL 94	V-0
RoHS	konform
ELV Status	konform
China RoHS	e
REACH Annex XVII Stoffe	nicht enthalten
REACH ANNEX XIV Stoffe	nicht enthalten



Pushing Performance
Since 1945

Materialeigenschaften

REACH SVHC Stoffe	nicht enthalten
-------------------	-----------------

Kaufmännische Daten

Packungsgröße	10
Nettogewicht	3,96 g
Ursprungsland	Rumänien
europäische Zolltarifnummer	85389099
GTIN	5713140191853
ETIM	EC002314
eCl@ss	27440208 Schutzkappe für Industriesteckverbinder