

A9067129

SMART-CASE L, Ausf. III

Dreiteilige Gehäusekonstruktion mit Kabeltülle. Tülle einfach zum Einstecken, passend für Rundkabel. Vertieft liegende Fläche für Folientastaturen. Befestigungsmöglichkeiten für Platinen in Ober- und Unterteil.

Ausführung

Ohne Batteriefach, Unterteil mit Kabeltülle (5 - 5,9 mm)

Lieferumfang

Ober- und Unterteil, Kabeltülle, Montage-Set



TECHNISCHE DATEN

Material	ABS (UL 94 HB) Gehäuse, SEBS (TPE) Kabeltülle
Schutzart	IP 65 opt. Erforderliches Zubehör: Dichtung, IP 40
Farbe	Gehäuse schwarz RAL 9005, Kabeltülle vulkan
Standards	RoHS konform, REACH konform

Die Schutzartangaben beziehen sich auf Leergehäuse (ohne Modifikationen) unter Einhaltung der Normbedingungen nach EN 60529.

Länge	140 mm
Breite	62,7 mm
Höhe	30,5 mm
Platinenlänge Unterteil	89 mm
Platinenbreite Unterteil	51 mm
Platinenlänge Oberteil	117 mm
Platinenbreite Oberteil	51 mm
Folienlänge	103,5 mm
Folienbreite	51,2 mm

Bitte die Maße an aktuellen Teilen abnehmen. Diese unterliegen material- und produktionsspezifischen Fertigungstoleranzen.

A9067129

SMART-CASE L, Ausf. III

KAUFMÄNNISCHE DATEN

Gewicht/1 Stück	63 g
Warentarifnummer (OKW Produkt)	39269097
Herstellungsland	Deutschland

KUNDENSPEZ. MODIFIKATIONEN

Was benötigen Sie für Ihr persönliches Produkt? Bei Bedarf liefern wir Ihnen die Gehäuse/Drehknöpfe einbaufertig mit allen notwendigen Modifikationen und Veredelungen. Wir beraten Sie gerne. Fragen Sie an!

Produktoptionen für A9067129



Mechanische
Bearbeitung



Bedruckung



Laserbeschriftung



Dekorfolien



Sondermaterial



EMV Schutz



Konfektion / Montage

A9067129

SMART-CASE L, Ausf. III

ZUBEHÖR "SCHUTZ"



A9166004
Zugentlastungs-Set
PA 6
vulkan



A9167002
Dichtung L

ZUBEHÖR "WAND/HALTER"



A9167005
Klebefolie L



A9167029
Halteklammer
PA 6 (UL 94 HB)
schwarz RAL 9005



A9167309
Halter L
ABS (UL 94 HB)
schwarz RAL 9005

ZUBEHÖR "TRAGEN"



A9167019
Ansteckclip
PA 6 (UL 94 HB)
schwarz RAL 9005

A9067129

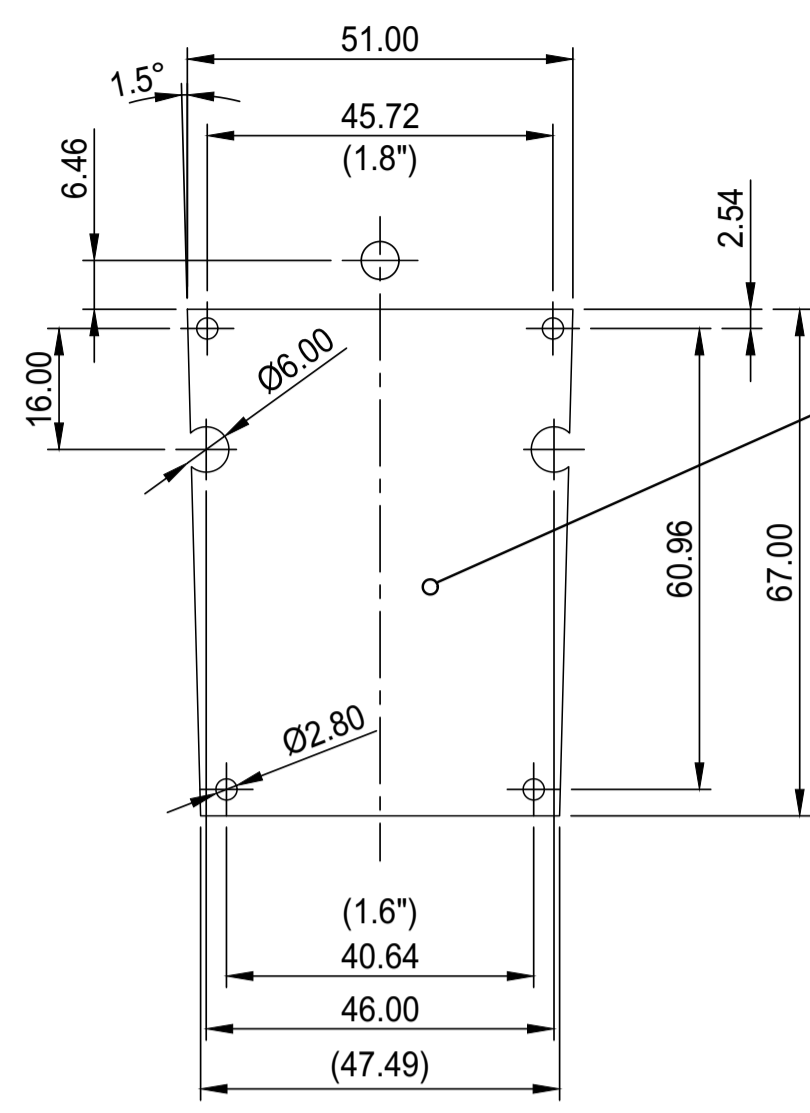
SMART-CASE L, Ausf. III

ZUBEHÖR "SCHRAUBEN"

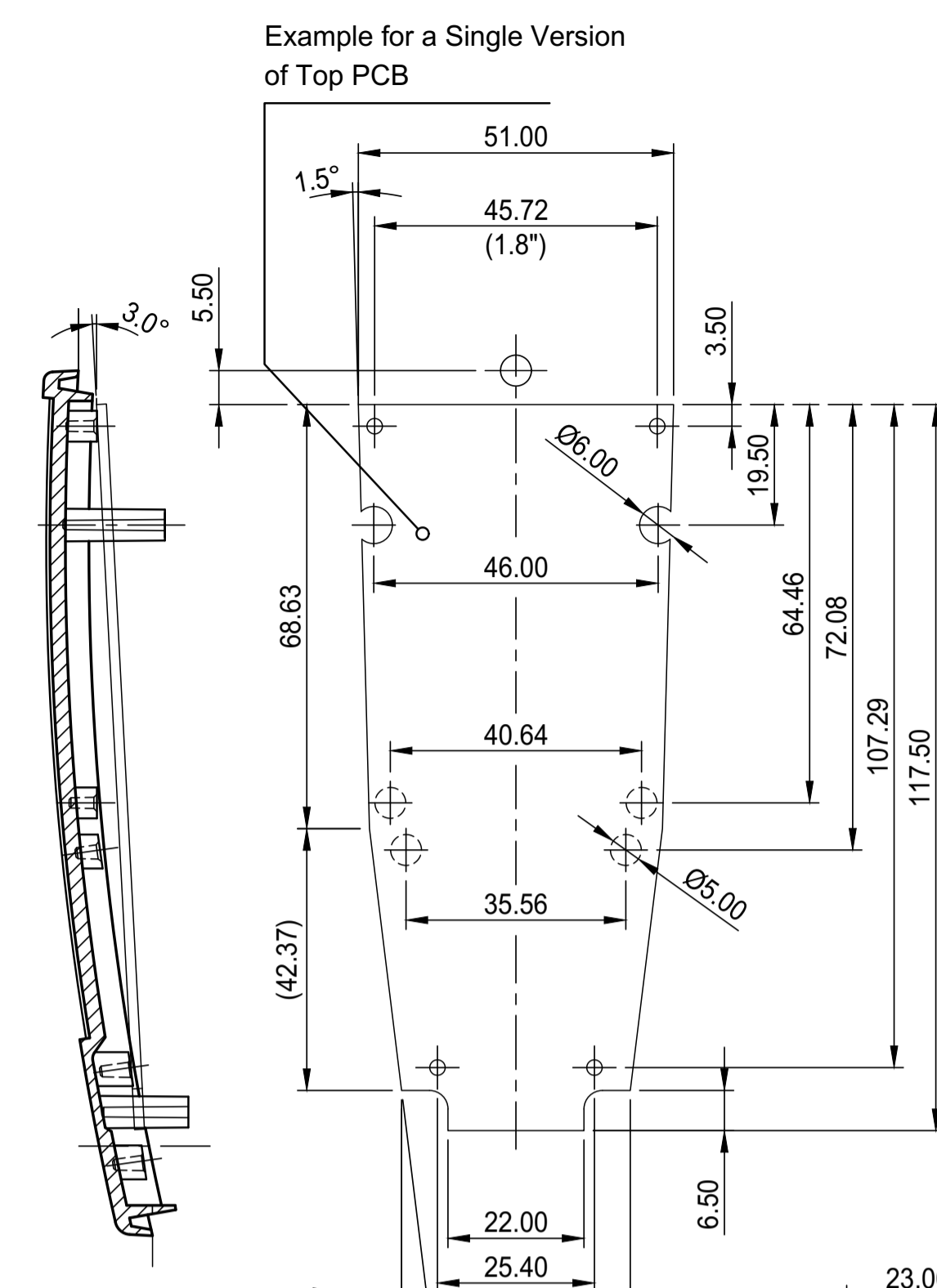
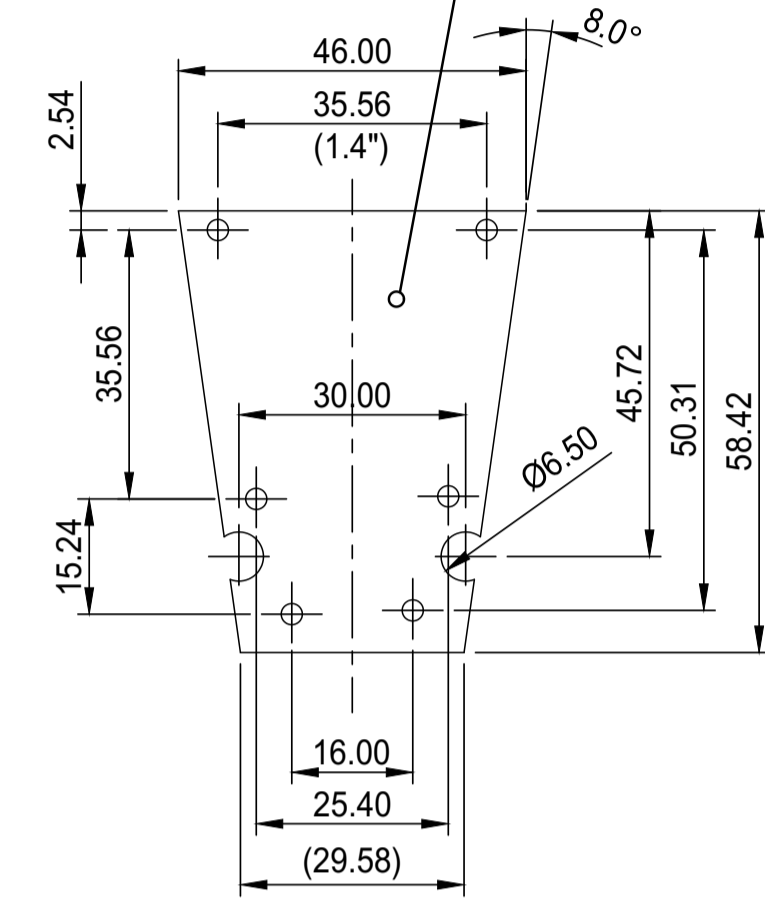


A0304031
Selbstformende Schraube 2,2 x
5 mm (PZ1)

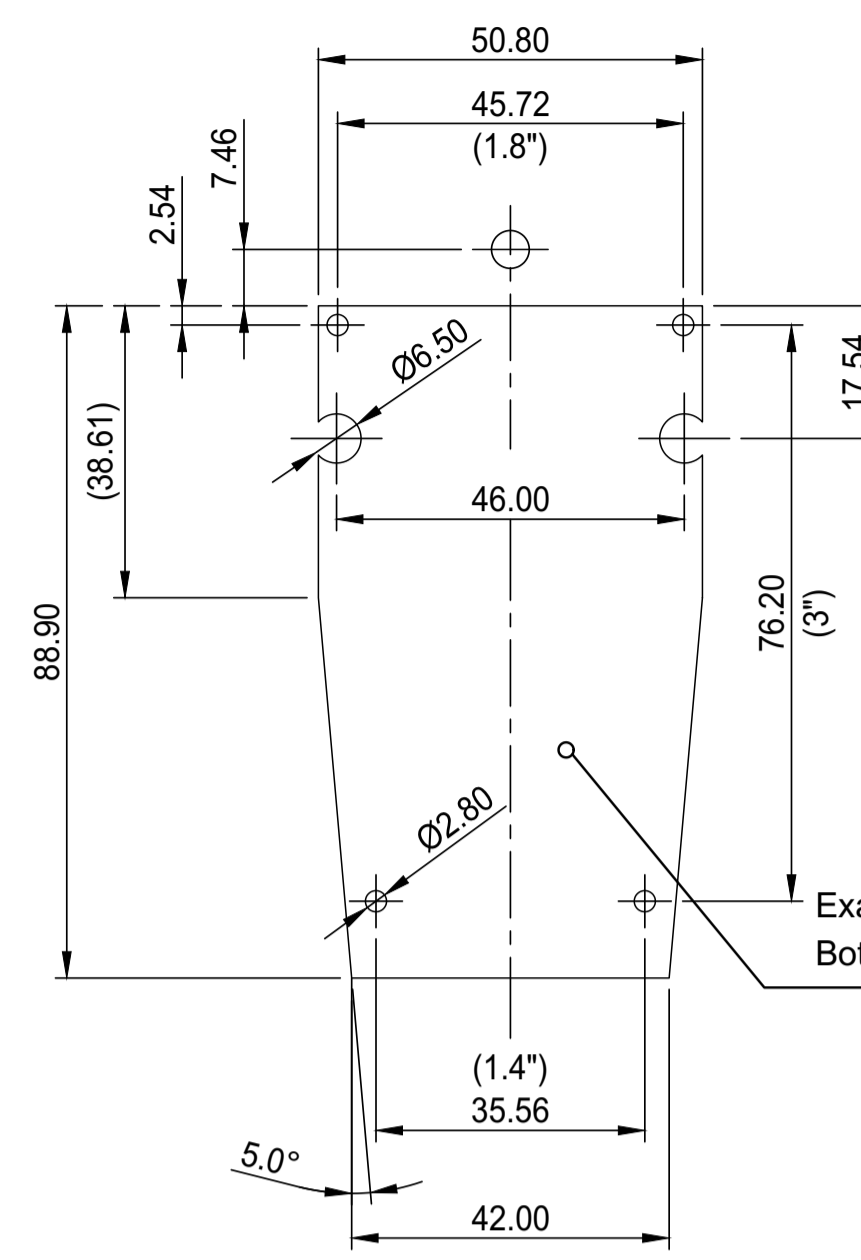
Technische Änderungen vorbehalten. © OKW Gehäusesysteme, Buchen/Deutschland.



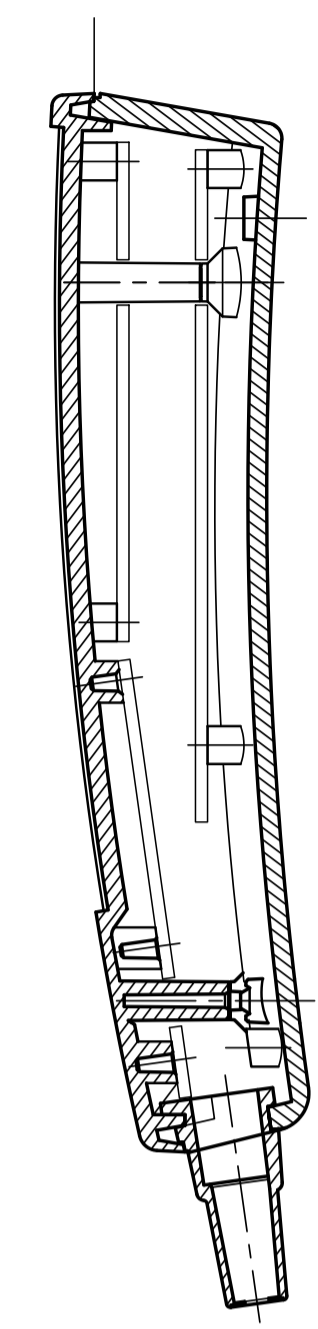
Example for a Dual Version of Top PCB's



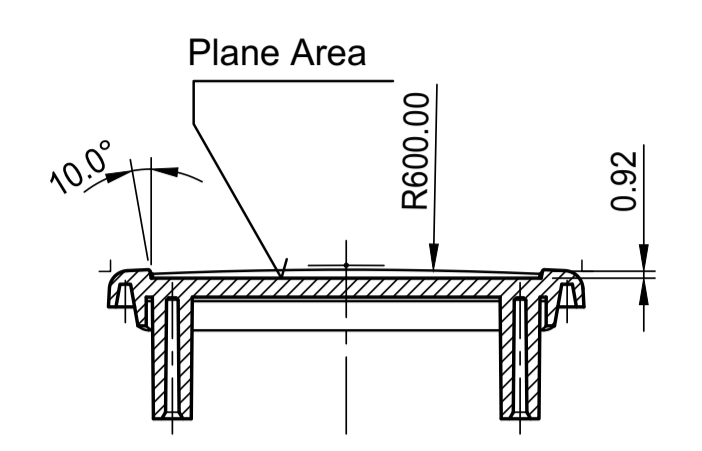
Example for a Single Version of Top PCB



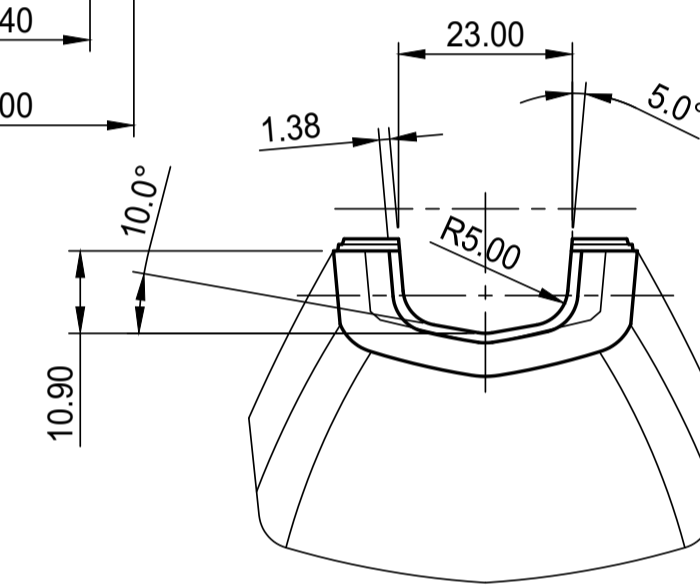
Example for a Bottom PCB



mounted cable bush

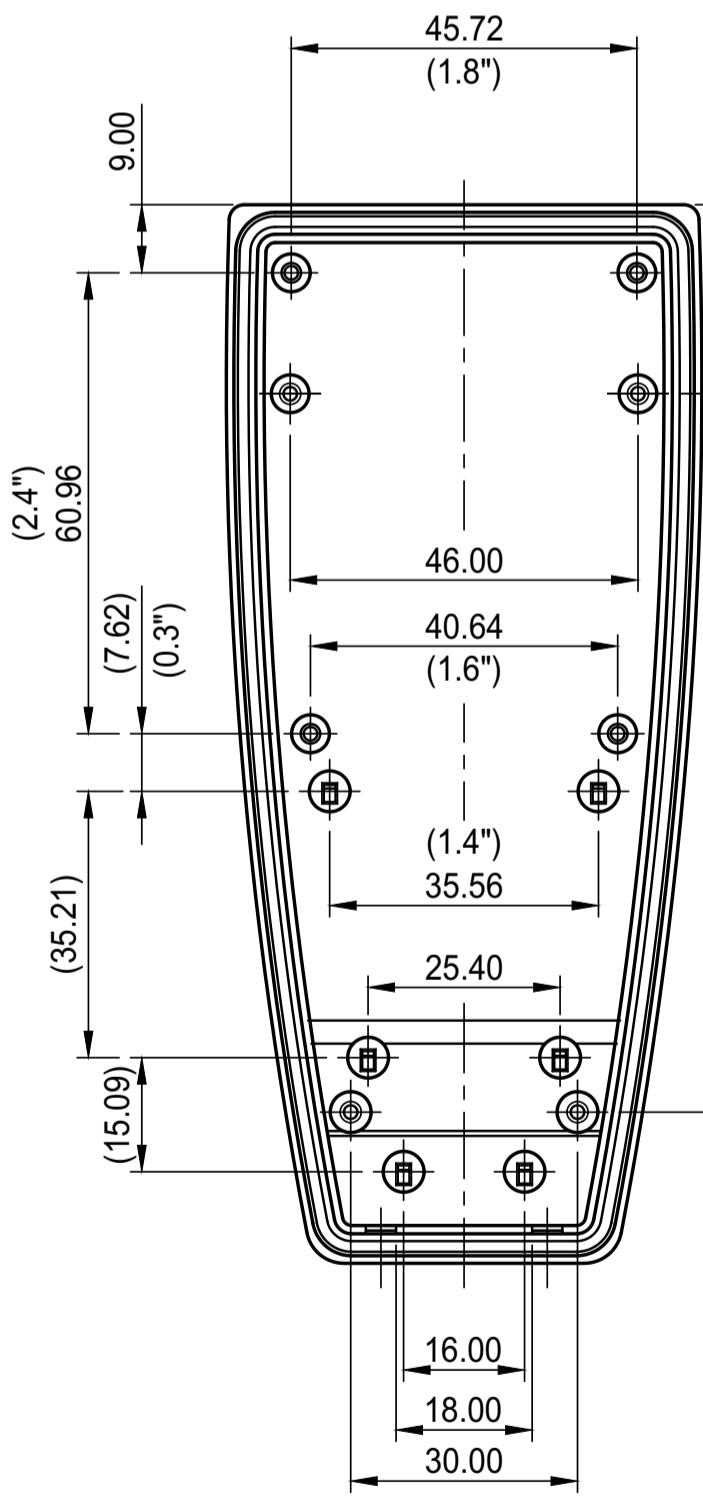


Section with the cable bush Versions III-V

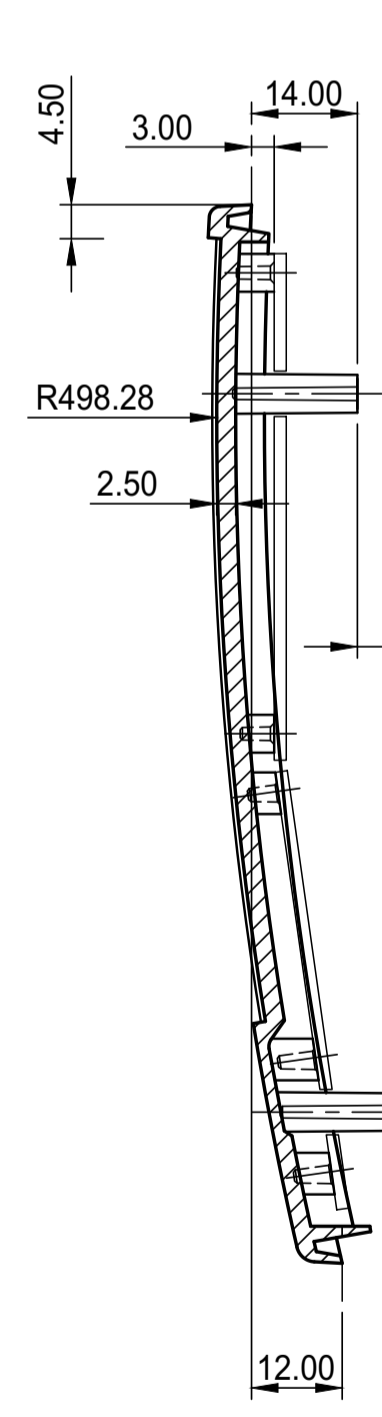


Version with premolded cutout for the cable bush
Real View at 8°

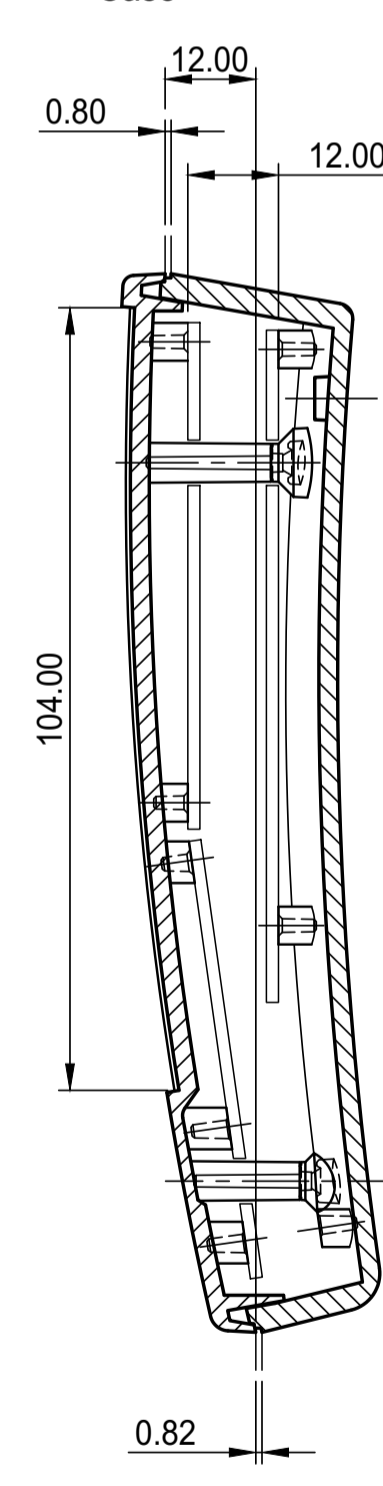
Top Inside View



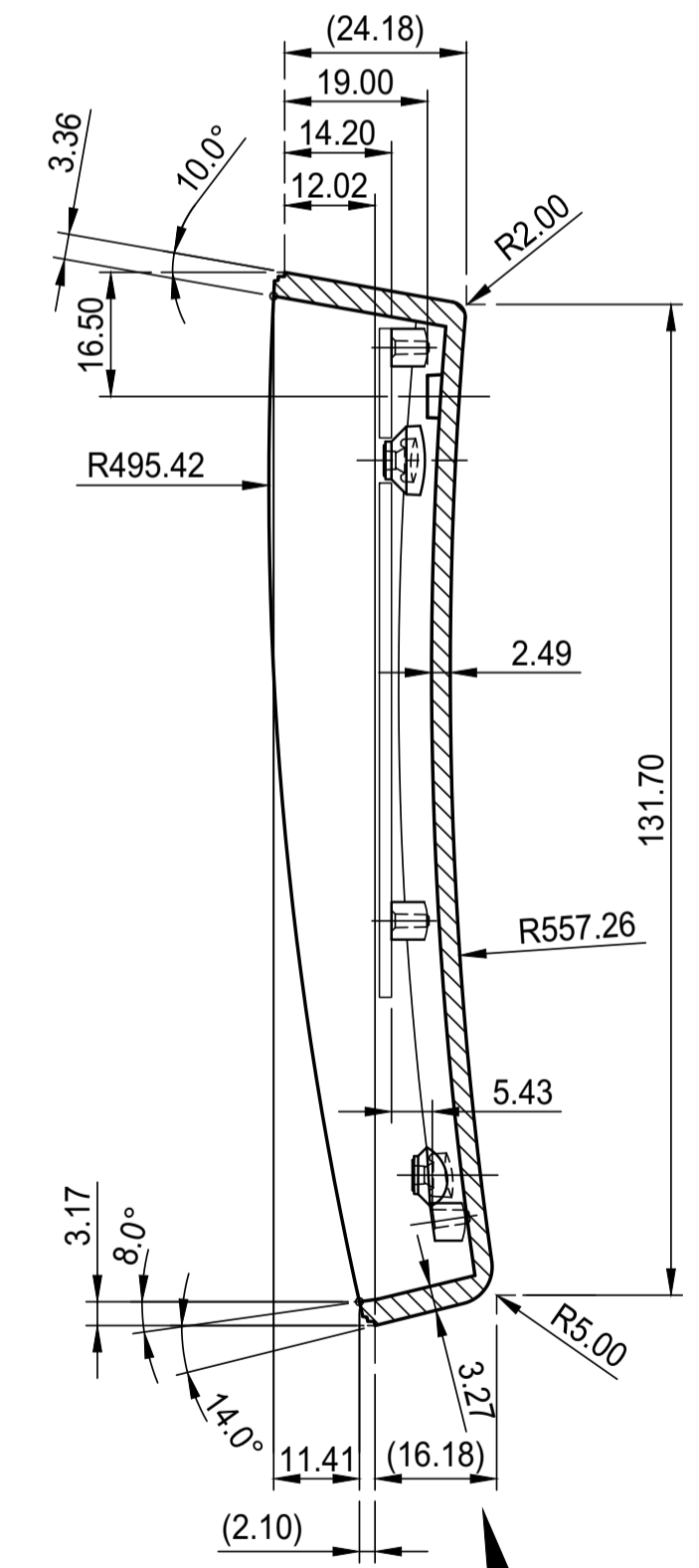
Top Middle Section



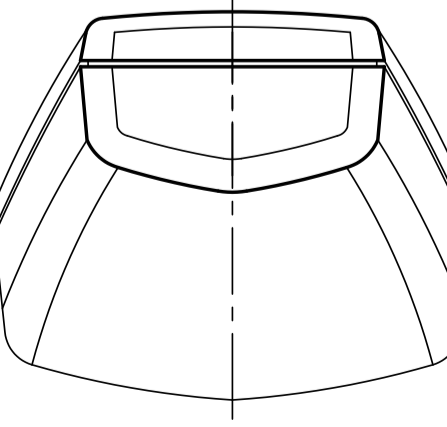
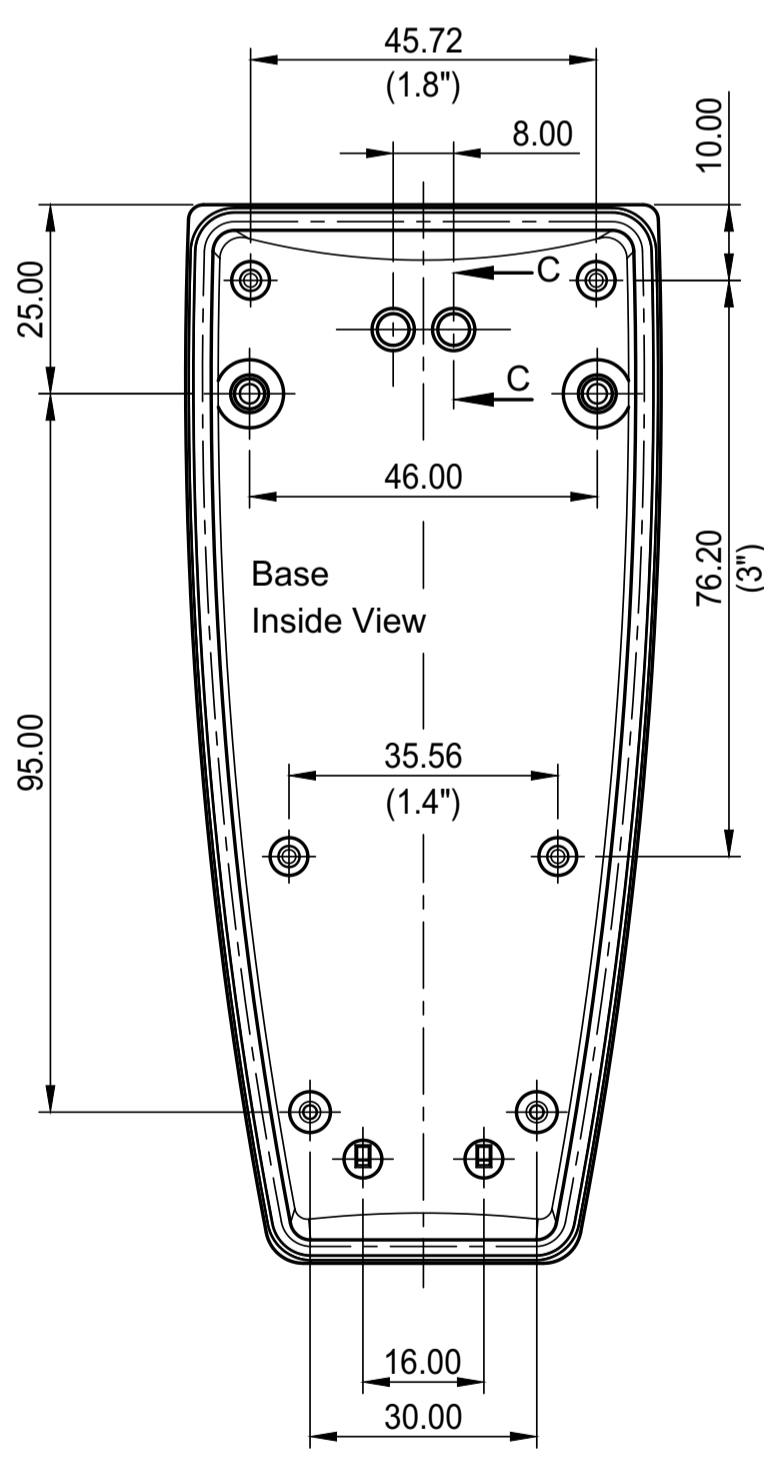
Mounted Case



Base Middle Section

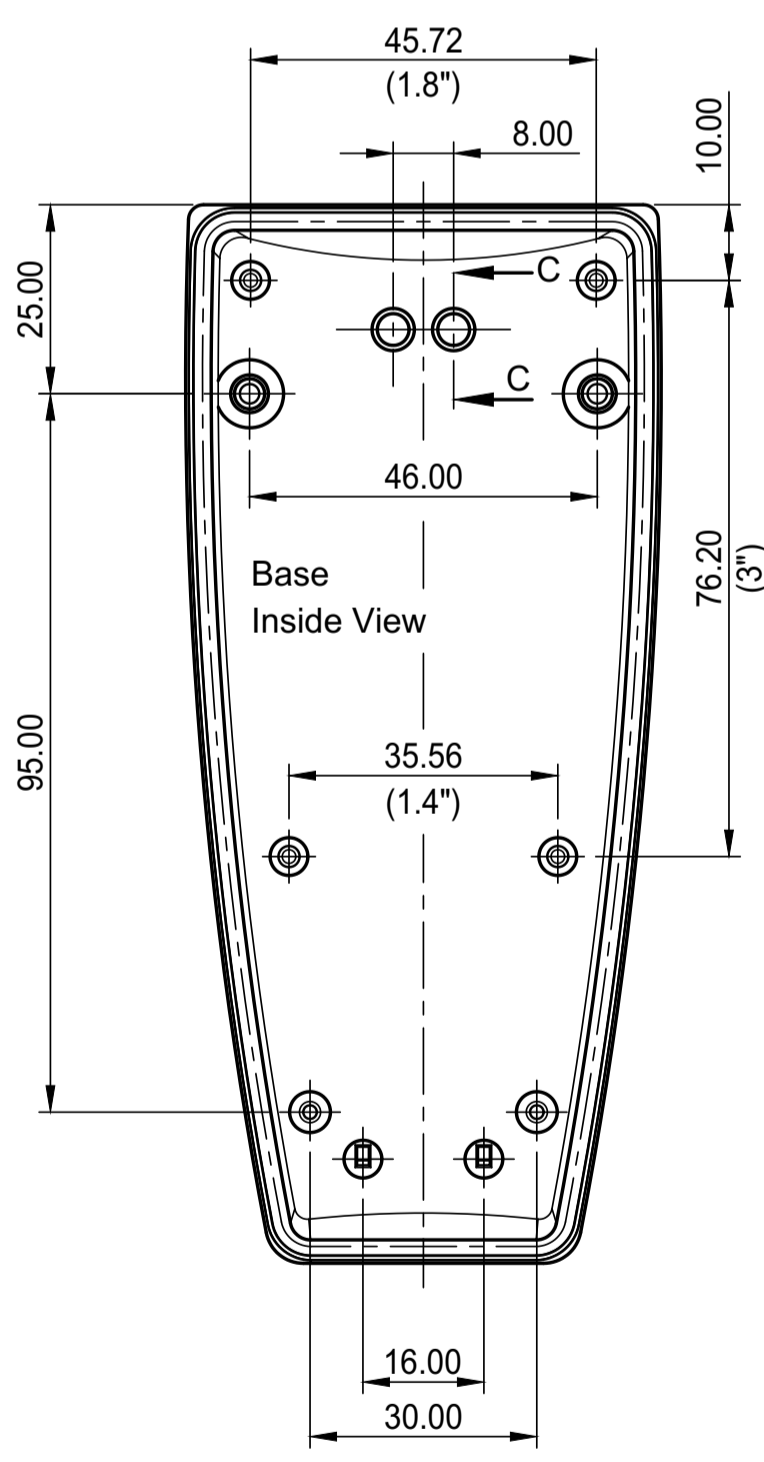


Base Bottom View

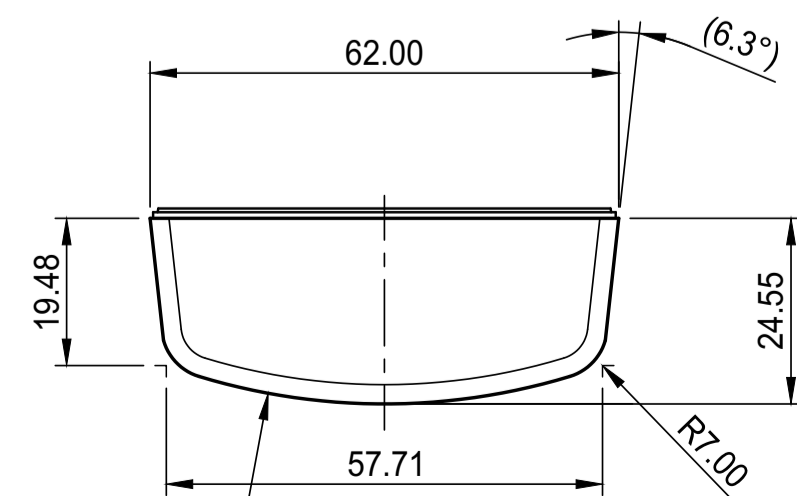


Real View at 14° to the Rear of the Case

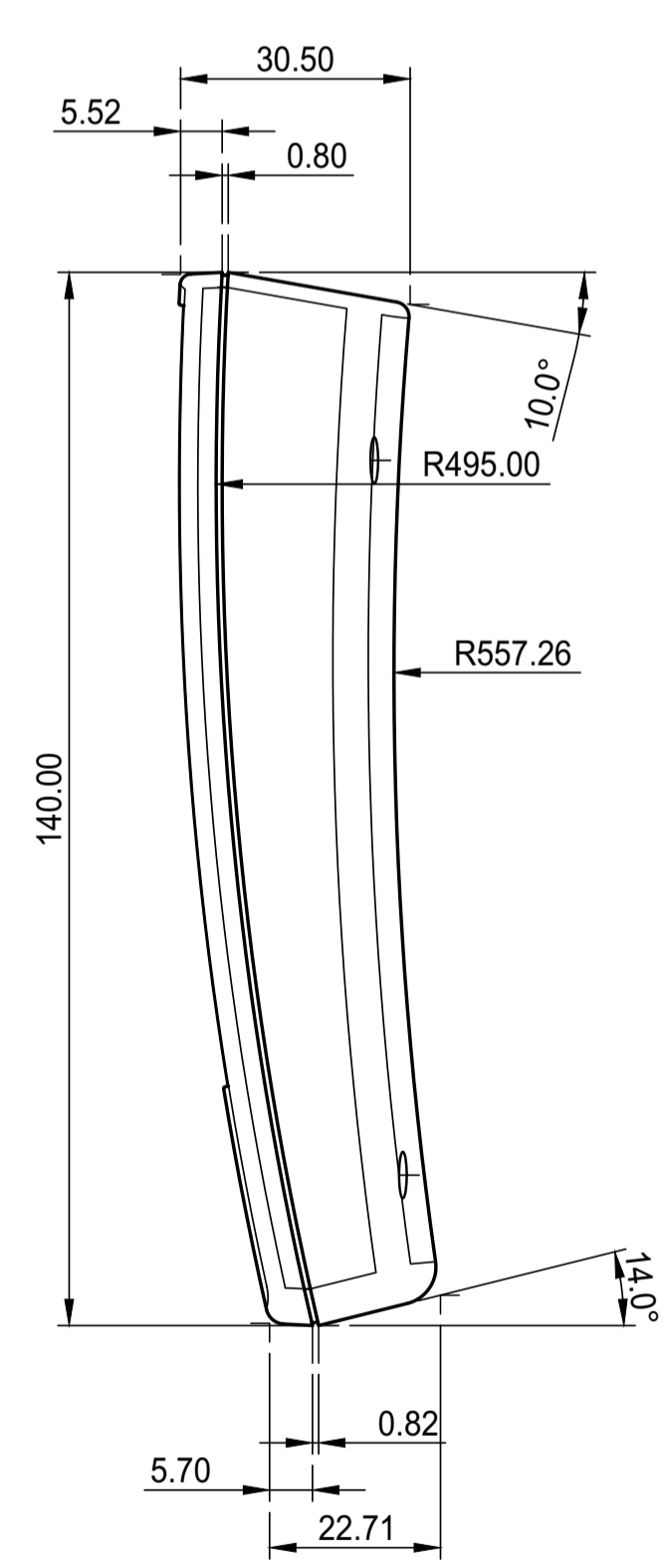
Base Inside View



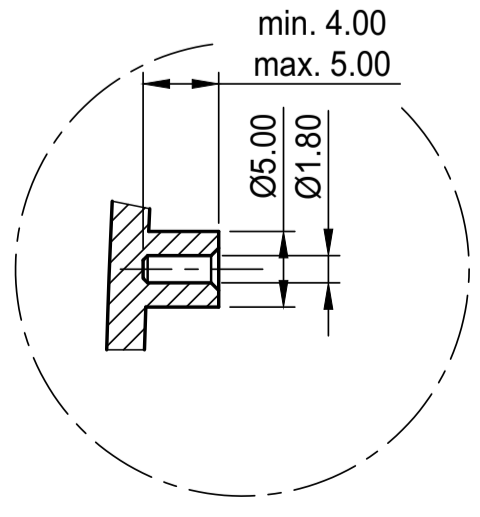
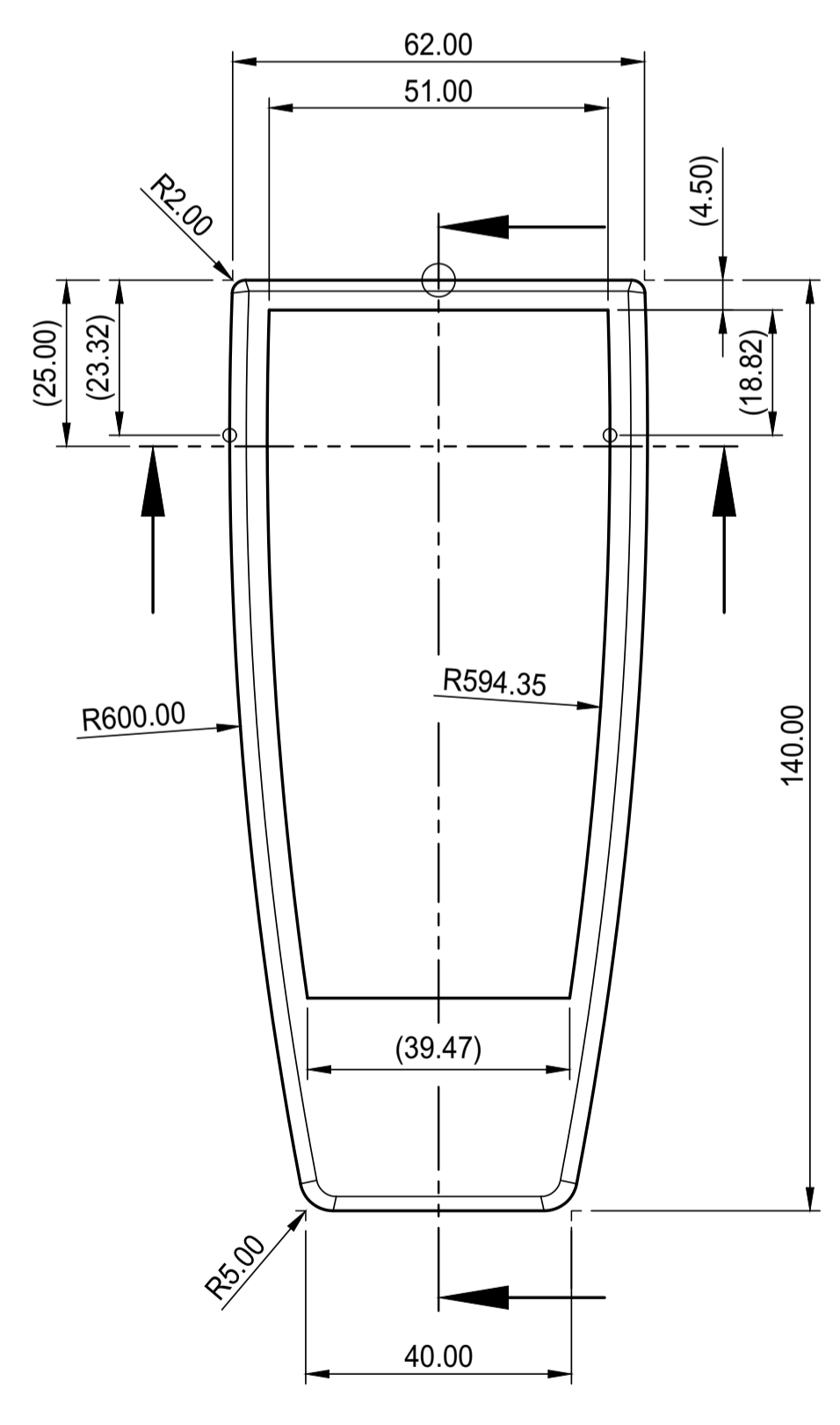
Real View



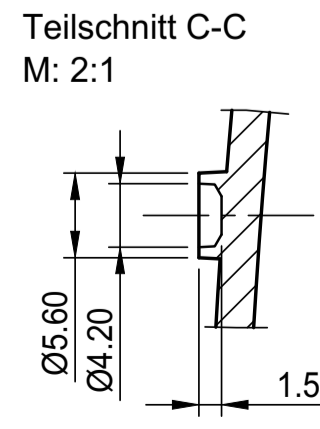
Mounted Case Side View



Top View

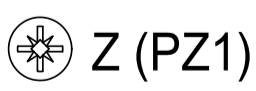


Suitable Screws:
Ø 2.2 x 5 selftapping,
alternatively
Ø 2.2 x 4.5 acc. to DIN 7981



Teilschnitt C-C
M: 2:1
Ø 4.1 by drilling or milling

If there is a membrane Keyboard forseen, we recommend to take the real dimensions of the user area from an actual sample.



Bitte die Maße an aktuellen Teilen abnehmen. Diese unterliegen material- und produktionsspezifischen Fertigungstoleranzen		Please take the dimensions from current parts. These are subject to material- and manufacturing-specific tolerances.	
Informationskopie wird nicht aktualisiert	Copy for information will not be updated	Erst. am: 16.03.1999 Erst. von: Hasselb Freig. von: Revision: 09	Toleranzen: DIN 16901 T130 Volumen: Zeichnungsart: KUNDE
Technische Änderungen vorbehalten. Irrtümer und Druckfehler begründen keinen Anspruch auf Schadensersatz. Wichtige Einbaumaße bitte direkt mit dem aktuellen Produkt abstimmen. Subject to technical modification without prior notice. Typographical and other errors do not justify any claim for damages. All dimensions should be verified using an actual moulded part. Sous réserve de modifications techniques. Toute erreur ou faute d'impression ne justifie aucune demande d'indemnisation. Nous priions les clients de vérifier les dimensions des composants avec les boîtiers avant le montage.		This document contains proprietary information of OKW Gehäusesysteme GmbH and is rendered subject to the conditions that the information be retained in confidence and not be reproduced or copied and not be used or incorporated in any product.	
OKW GEHÄUSE SYSTEME		SMART-CASE L Vers. II - V without Batt.-Comp. A9067***	
Für dieses Dokument behalten wir uns alle Urheberrechte vor. Es darf auch auszugsweise weder vervielfältigt noch Dritten in irgendeiner Form zugänglich gemacht werden.		Dateiname: 00004127	