

Koła ręczne 2-ramienne z aluminium, z prostokątnym wieńcem, bez rękojeści cylindrycznej

Opis artykułu/ilustracje produktu



Opis

Materiał:

Koło – aluminium.

Wersja:

Powlekane proszkowo, czarne.

Wieniec toczony.

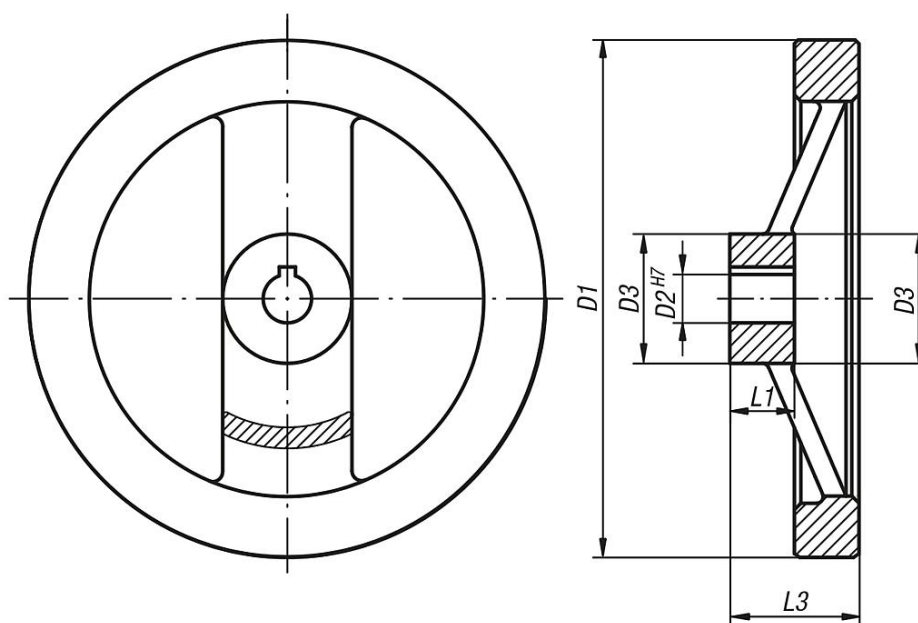
Bicie osiowe i promieniowe wieńca w klasie IT 12.

Na zapytanie:

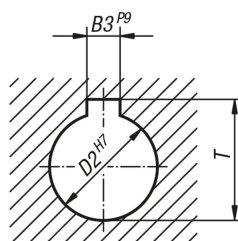
Piasty z otworem kwadratowym.

Rysunki

bez rękojeści



DIN 6885-1



Koła ręczne 2-ramienne z aluminium, z prostokątnym wieńcem, bez rękojeści cylindrycznej

Przegląd artykułów

Nr Zamówienia	Wersja 1	D1	D2	D3	L1	L3	B3	T
K0162.01080X10	otwór pasowany	80	10H7	24	16	28	-	-
K0162.01080X12	otwór pasowany	80	12H7	24	16	28	-	-
K0162.01100X10	otwór pasowany	100	10H7	26	17	33	-	-
K0162.01100X12	otwór pasowany	100	12H7	26	17	33	-	-
K0162.01125X12	otwór pasowany	125	12H7	31	18	33,5	-	-
K0162.01125X14	otwór pasowany	125	14H7	31	18	33,5	-	-
K0162.01160X14	otwór pasowany	160	14H7	40	20	39	-	-
K0162.01160X16	otwór pasowany	160	16H7	40	20	39	-	-
K0162.01200X18	otwór pasowany	200	18H7	42	24	45	-	-
K0162.01200X20	otwór pasowany	200	20H7	42	24	45	-	-
K0162.01250X22	otwór pasowany	250	22H7	48	28	51	-	-
K0162.01250X26	otwór pasowany	250	26H7	48	28	51	-	-
K0162.11080X10	otwór pasowany z rowkiem	80	10H7	24	16	28	3	11,4
K0162.11080X12	otwór pasowany z rowkiem	80	12H7	24	16	28	4	13,8
K0162.11100X10	otwór pasowany z rowkiem	100	10H7	26	17	33	3	11,4
K0162.11100X12	otwór pasowany z rowkiem	100	12H7	26	17	33	4	13,8
K0162.11125X12	otwór pasowany z rowkiem	125	12H7	31	18	33,5	4	13,8
K0162.11125X14	otwór pasowany z rowkiem	125	14H7	31	18	33,5	5	16,3
K0162.11160X14	otwór pasowany z rowkiem	160	14H7	40	20	39	5	16,3
K0162.11160X16	otwór pasowany z rowkiem	160	16H7	40	20	39	5	18,3
K0162.11200X18	otwór pasowany z rowkiem	200	18H7	42	24	45	6	20,8
K0162.11200X20	otwór pasowany z rowkiem	200	20H7	42	24	45	6	22,8
K0162.11250X22	otwór pasowany z rowkiem	250	22H7	48	28	51	6	24,8
K0162.11250X26	otwór pasowany z rowkiem	250	26H7	48	28	51	8	29,3