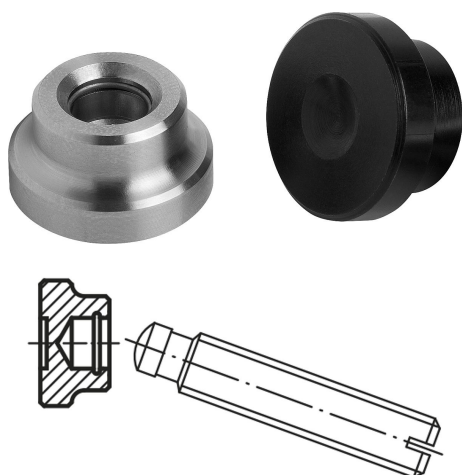


Stopki dociskowe rozszerzona DIN 6311

Opis artykułu/ilustracje produktu



Opis

Materiał:

Stal: utwardzana dyfuzyjnie. Pierścień rozprężny – stal sprężynowa.
Stal nierdzewna: z połyskiem. Pierścień rozprężny – stal nierdzewna.

Wersja:

Stal oksydowana.
Stal nierdzewna z połyskiem.

Wskazówka:

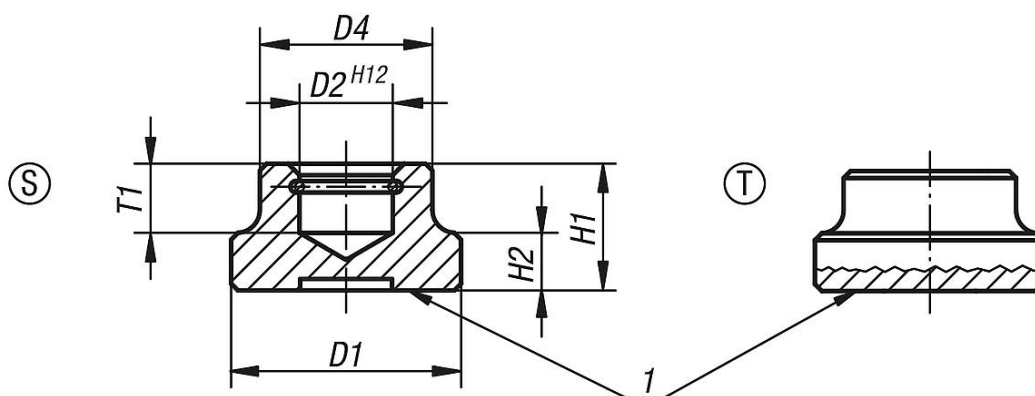
Podczas montażu wkręta dociskowego pochylić go jak najdalej w kierunku przerwy w szczelinie. Pierścień jest wmontowany w stopce.

Wskazówka dotycząca planu:

Forma S: element dociskowy z pierścieniem rozprężnym
Forma T: forma niska, duża powierzchnia mocowania z pierścieniem rozprężnym

1) Powierzchnia dociskowa

Rysunki



Przegląd artykułów

Stopki dociskowe rozszerzona DIN 6311

Nr Zamówienia	Materiał korpusu	Forma	D1	D2	D4	H1	H2	T1	dla wkrętów dociskowych z czopem kulistym DIN 6332
K0392.06	stal	S	12	4,6	10	7	2,5	4	M6
K0392.08	stal	S	16	6,1	12	9	4	5	M8
K0392.10	stal	S	20	8,1	15	11	5	6	M10
K0392.12	stal	S	25	8,1	18	13	7	7	M12
K0392.16	stal	S	32	12,1	22	15	7	7,5	M16
K0392.20	stal	S	40	15,6	28	16	9	8	M20
K0392.108	stal	T	25	6,1	12	8	4	4,5	M8
K0392.110	stal	T	32	8,1	18	10	6	6	M10 / M12
K0392.116	stal	T	40	12,1	22	12	7	7	M16
K0392.061	stal nierdzewna	S	12	4,6	10	7	2,5	4	M6
K0392.081	stal nierdzewna	S	16	6,1	12	9	4	5	M8
K0392.101	stal nierdzewna	S	20	8,1	15	11	5	6	M10
K0392.121	stal nierdzewna	S	25	8,1	18	13	7	7	M12

Stopki dociskowe rozszerzona DIN 6311

Przegląd artykułów

Nr Zamówienia	Materiał korpusu	Forma	D1	D2	D4	H1	H2	T1	dla wkrętów dociskowych z czopem kulistym DIN 6332
K0392.161	stal nierdzewna	S	32	12,1	22	15	7	7,5	M16
K0392.201	stal nierdzewna	S	40	15,6	28	16	9	8	M20