

Nakrętki do rowków teowych • DIN 508

23010.0166



Opis produktu

Te nakrętki do rowków teowych (nakrętki rowkowe) są produkowane zgodnie z DIN 508. Asortyment jest rozszerzony o inne wymiary, które nie są zawarte w DIN.

Material

- Stal hartowana, jakość 10, czerniona

Montaż

Całkowitą wytrzymałość nakrętek teowych można zagwarantować tylko wtedy, gdy element jest mocowany na całej długości gwintu.

Więcej informacji

Uwagi

Wersja specjalna na zapytanie.

Rysunek

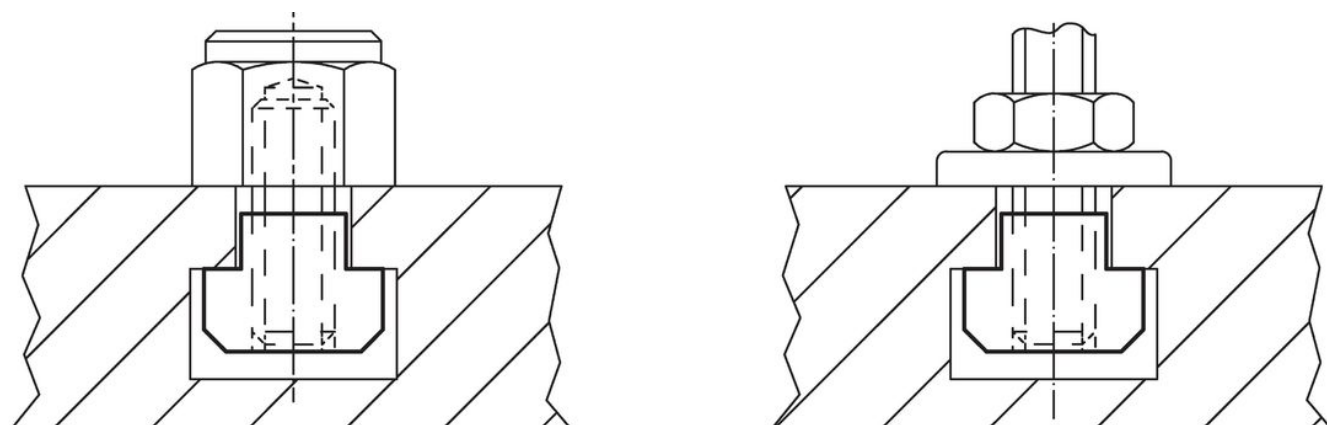


Informacje do zamówienia

Wymiar wpustu [mm]	d	Wymiary				do wpustów teowych DIN 650 [mm]	Testowane siła wg DIN 508 F min. [kN]	[g]	Nr art. ¹⁾
		a	e	h	k				
Stal ulepszana cieplnie									
16	M8	15,6	25	18	9	16	29	62	23010.0166

¹⁾ Wymiar nie jest ujęty w normie DIN.

Przykład aplikacji



Zgodność

Zgodny z RoHS

Zgodny zgodnie z Dyrektywą 2011/65/UE i Dyrektywą 2015/863

Nie zawiera substancji SVHC

Brak substancji SVHC o zawartości powyżej 0,1% mas. – lista SVHC z 14.06.2023.

Nie zawiera substancji Propozycji 65

Nie zawiera substancji z rozporządzenia Proposition 65.

<https://www.P65Warnings.ca.gov/>

Wolny od minerałów konfliktu

Ten produkt nie zawiera żadnych substancji oznaczonych jako „minerały konfliktu”, takich jak tantal, cyna, złoto lub wolfram z Demokratycznej Republiki Konga lub krajów sąsiednich.