

Bloccaggi ad artiglio

23290.0104



Descrizione prodotto

I bloccaggi ad artiglio sono progettati per il montaggio nelle ganasce o nelle attrezzature. Per l'installazione è necessario solamente predisporre un foro filettato e una lamatura. I bordi affilati del bloccaggio afferrano il pezzo e di conseguenza ne evitano movimenti laterali ed orizzontali. La versione d'arresto è utilizzata come fermo per i pezzi da lavorare.

Materiale

- Acciaio temperato, brunito

Disegno

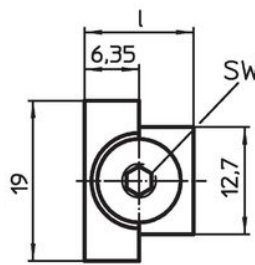
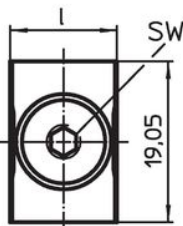
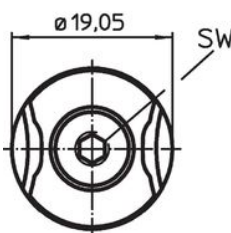
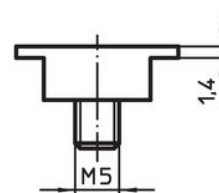
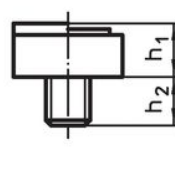
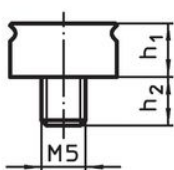
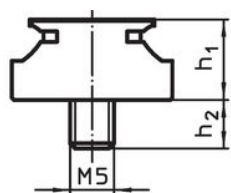


fig. 1

fig. 2

fig. 3

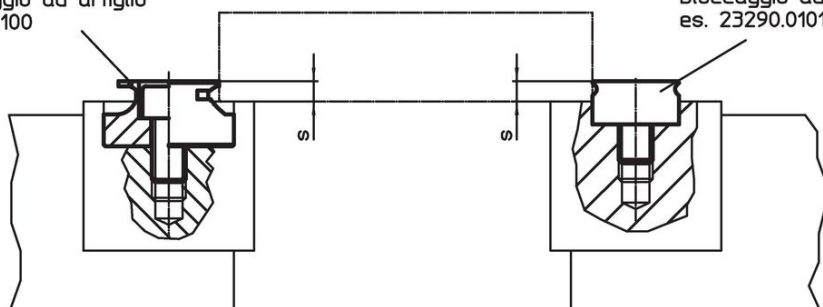
Caratteristiche

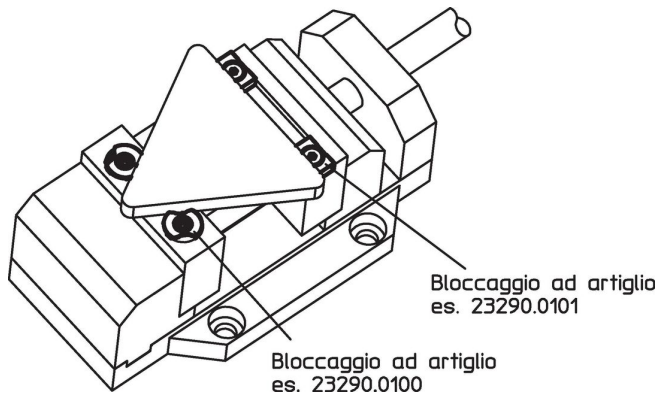
l	Dimensioni		SW	[g]	Codice
	h ₁	h ₂			
	[mm]		[mm]		
Fermo – Fig. 3					
12,7	6,35	6	3	9,5	23290.0104

Esempio di applicazione

Bloccaggio ad artiglio
 23290.0100

Bloccaggio ad artiglio
 es. 23290.0101





Conformità

Conforme alla normativa RoHS

Conforme alla Direttiva 2011/65/UE e alla Direttiva 2015/863.

Non contiene sostanze SVHC

Nessuna sostanza SVHC con più dello 0,1% p/p contenuto - elenco SVHC [REACH] aggiornato al 14.06.2023.

Non contiene sostanze della Proposition 65

Nessuna sostanza contemplata nella Proposition 65
<https://www.P65Warnings.ca.gov/>

Privo di minerali di conflitto

Questo prodotto non contiene sostanze designate come "minerali da conflitto" come tantalio, stagno, oro o tungsteno della Repubblica Democratica del Congo o dei paesi limitrofi.