

IEC Gerätestecker C14 mit Filter, Sicherungshalter 1-oder 2-polig für Leiterplattenmontage



Beschreibung

- Einbau in Platten :
Schraubbefestigung auf Leiterplatte , von Rückseite
- 3 Funktionen :
Gerätestecker , Sicherungshalter für Gerätesicherungseinsätze
5 x 20 mm , Netzfilter in standard und medizinal Ausführung
- V-Lock Verriegelung standardmässig
- Leiterplattenanschlüsse

Siehe unten:
[Zulassungen und Konformitäten](#)

Merkmale

- Äusserst kompakte Bauweise
- Die einzelnen Modul-Komponenten sind bereits verdrahtet
- Zusätzliche Sicherheit durch den Einsatz der "Extra-Safe"-Schubladen
- Geeignet für den Einsatz in Geräten nach IEC/UL 60950
- Geeignet für den Einsatz in Medizinalgeräten nach IEC/UL 60601-1

Weitere Ausführungen auf Anfrage

- Befestigung auf Leiterplatte mit selbstschneidenden Schrauben 3 mm oder mit Einpressmuttern M3
- Schubladen 1-polig, mit Ersatzsicherungsfach
- Schubladen 2-polig, mit Kurzschlussbolzen
- Medizinalausführung M80, 220 nF X-Kondensatoren
- Klasse X1- und Y1-Kondensatoren für verbesserte Spannungsfestigkeit
- Schutzklasse II, 70°C

Referenzen

Alternativ: Version für die Frontplattenmontage [KFA](#)

Weblinks

[pdf-Datenblatt](#), [html-Datenblatt](#), [Allgemeine Produktinformation](#), [Distributor-Stock-Check](#), [Zubehör](#), [Detailanfrage zu Typ](#), [Microsite](#)

Technische Daten

Nenndaten IEC	1 - 10A @ Tu 40 °C / 250 VAC; 50Hz
Nenndaten UL/CSA	1 - 10A @ Tu 40 °C / 250 VAC; 50/60Hz ¹⁾
Ableitstrom	standard < 0.5 mA (250 V / 60 Hz) medizinal < 5 µA (250 V / 60 Hz)
Spannungsfestigkeit	> 1.7 kVDC zwischen L-N > 2.7 kVDC zwischen L/N-PE Prüfspannung (1 min/50Hz)
Zulässige Betriebstemperatur	-25 °C bis 85 °C
Klimakategorie	25/085/21 gemäss IEC 60068-1
IP-Schutzgrad	von Frontseite IP 40 gemäss IEC 60529
Schutzklasse	Geeignet für Geräte der Schutzklasse I gemäss IEC 61140
Anschluss	Für Leiterplatten-Montage : Zusätzlich für Schutzleiteranschluss: Steckanschlüsse 6.3 x 0.8 mm abgewinkelt zu Steckerachse
Plattendicke S	Schraubbefestigung: max 3 mm Anzugsdrehmoment max 0.5 Nm
Material: Gehäuse	Thermoplast, schwarz, UL 94V-0

Gerätestecker/-Dose	C14 gemäss IEC 60320-1 UL 498 CSA C22.2 no. 42 (Für kalte Bedingungen) Stiftemperatur 70 °C, 10A, Schutzklasse I
Gerätesicherungshalter	1- / 2-polig, Berührungsschutzkategorie PC2 gemäss IEC 60127-6, für Gerätesicherungseinsätze 5 x 20 mm
Nennverlustleistung @ Tu 23 °C	5 x 20: 2W (1-polig)/ 1.4W (2-polig) pro Pol
Leistungsaufnahme @ Tu > 23°C	Zulässige Leistungsaufnahme bei höheren Umgebungstemp. siehe Derating-Kurven
Netzfilter	Standard- und Medizinalversion, IEC 60939, UL 1283, CSA C22.2 no. 8 Technische Details
MTBF	> 2'000'000 h gemäss MIL-HB-217 F

¹⁾ UL Zulassungen: 1-polige Versionen bis 10 A, 2-polige Versionen bis 8 A

Zulassungen und Konformitäten

Detaillierte Informationen zu Zulassungen, Normanforderungen, Verwendungshinweisen und Prüfdetails finden Sie in [Details zu Zulassungen](#)

Zulassungen









Durch das Zulassungszeichen bescheinigen die Prüfstellen die Einhaltung der sicherheitstechnischen Anforderungen, die an elektronische Produkte gestellt werden.

Zulassung Referenztyp: DA22

Zulassungslogo	Zertifikat	Zulassungsstelle	Beschreibung
	VDE Zulassungen	VDE	Ausweisnummer: 40001522
	UL Zulassungen	UL	UL File Number: E72928




Produktnormen

Produktnormen, welche referenziert werden

Organisation	Design	Norm	Beschreibung
	Ausgelegt gemäss	IEC 60320-1	Gerätekupplungen für Haushalt und ähnliche allgemeine Zwecke
	Ausgelegt gemäss	IEC 60939	Passive Filter für die Unterdrückung von elektromagnetischen Störungen
	Ausgelegt gemäss	IEC 60127-6	Geräteschutzsicherungen - Teil 6: G-Sicherungshalter für G-Sicherungseinsätze
	Ausgelegt gemäss	IEC 61058-1	Geräteschalter - Teil 1: Allgemeine Anforderungen
	Ausgelegt gemäss	UL 498	Norm für Befestigungsstecker und Steckdosen
	Ausgelegt gemäss	UL 1283	Elektromagnetische Interferenzfilter
	Ausgelegt gemäss	CSA C22.2 no. 42	Allgemeine Anwendung, Befestigungsstecker und ähnliche Verdrahtungsanschlüsse
	Ausgelegt gemäss	CSA C22.2 no. 8	Filter gegen elektromagnetische Störungen (EMI)

Anwendungsnormen

Anwendungsnormen, in welchen die Produkte entsprechend verwendet werden können

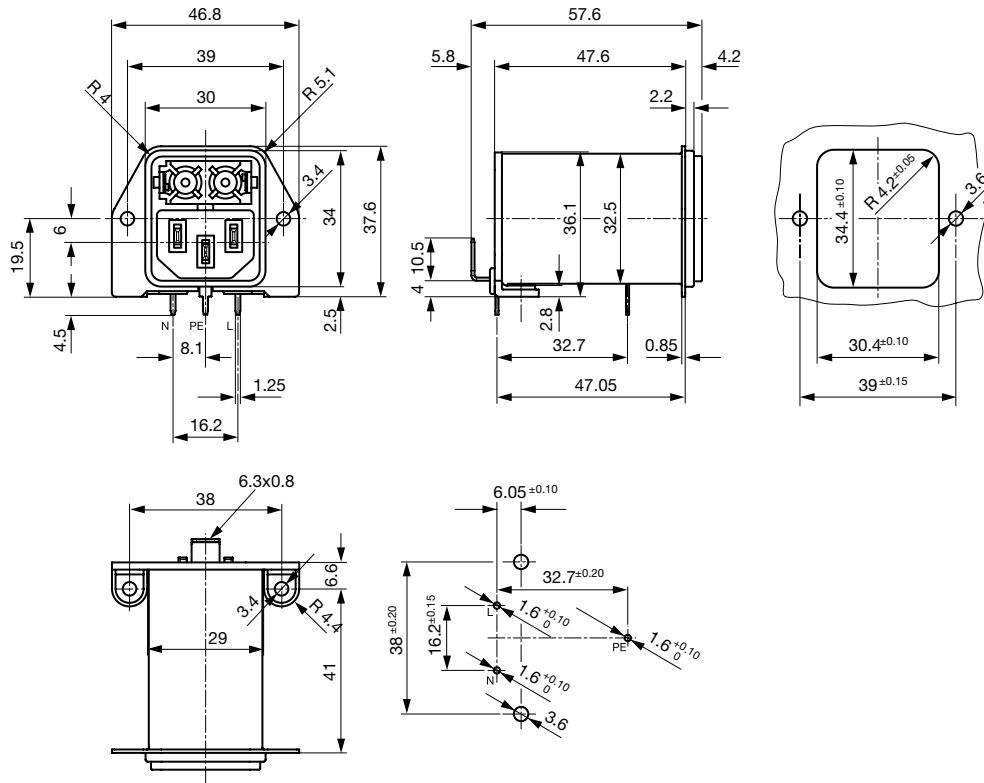
Organisation	Design	Norm	Beschreibung
	Ausgelegt für Anwendungen gemäss	IEC/UL 60950	IEC 60950-1 enthält die grundlegenden Anforderungen an die Sicherheit der Geräte in der Informationstechnologie
	Ausgelegt für Anwendungen gemäss	IEC 60601-1	Medizinische elektrische Geräte - Teil 1: Allgemeine Anforderungen an die grundlegende Sicherheit und die Leistungsfähigkeit
	Ausgelegt für Anwendungen gemäss	IEC 60335-1	Sicherheit elektrischer Geräte für den Hausgebrauch und ähnliche Zwecke. Erfüllt die Anforderungen für Geräte in unbeaufsichtigtem Betrieb. Dies beinhaltet die verschärften Glühdrahtanforderungen nach IEC 60695-2-12 und -13.

Konformitäten

Das Produkt ist konform mit folgenden Richtlinien

Identifikation	Details	Aussteller	Beschreibung
	CE-Konformitätserklärung	SCHURTER AG	Die CE-Kennzeichnung erklärt, dass das Produkt gemäss der EU-Vordnung 765/2008 den geltenden Anforderungen genügt, die in den Harmonisierungsrechtsvorschriften der Gemeinschaft über ihre Anbringung festgelegt sind.
	RoHS	SCHURTER AG	EU Richtlinie RoHS 2011/65/EU
	China RoHS	SCHURTER AG	Das Gesetz SJ/T 11363-2006 (China RoHS) ist seit dem 1. März 2007 in Kraft. Ähnlich wie bei der EU-Richtlinie RoHS.
	REACH	SCHURTER AG	Am 1. Juni 2007 trat die Verordnung (EG) Nr. 1907/2006 zur Registrierung, Bewertung, Zulassung und Beschränkung chemischer Stoffe 1 (kurz: "REACH") in Kraft.
	MicrositeV-Lock	SCHURTER AG	V-Lock Auszugssicherungen basieren auf einer passenden Stecker-Dosen-Kombination. Die Produkte haben eine vorgesehene Öffnung zum Einrasten des Nockens an der Steckdose. Das V-Lock-System verhindert ein ungewolltes Trennen des Stecksystems.
	White Paper Glühdrahtprüfung	SCHURTER AG	Erfüllt die Anforderungen von IEC 60335-1 für Geräte in unbeaufsichtigtem Betrieb. Dies beinhaltet die verschärften Glühdrahtanforderungen nach IEC 60695-2-12 und -13.
	Medizintechnik	SCHURTER AG	Geeignet für den Einsatz in Medizinalgeräten nach IEC/UL 60601-1

Abmessungen [mm]

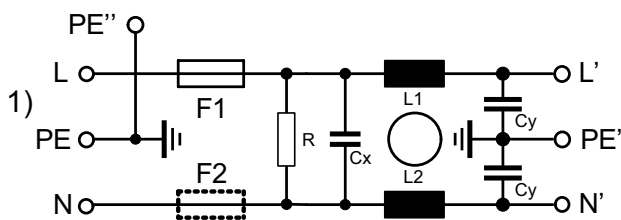


Daten der Filterkomponenten

Nennstrom [A]	Filter-Typ	Induktivitäten L [mH]	Kapazität CX [nF]	Kapazität CY [nF]	R [MΩ]
1	Standardversion mit Ableitwiderstand	2 x 10	100	2.2	1
2	Standardversion mit Ableitwiderstand	2 x 4	100	2.2	1
4	Standardversion mit Ableitwiderstand	2 x 1.5	100	2.2	1
6	Standardversion mit Ableitwiderstand	2 x 0.8	100	2.2	1
8	Standardversion mit Ableitwiderstand	2 x 0.6	100	2.2	1
10	Standardversion mit Ableitwiderstand	2 x 0.3	100	2.2	1
1	Medizinal Version (M5)	2 x 10	100	-	1
2	Medizinal Version (M5)	2 x 4	100	-	1
4	Medizinal Version (M5)	2 x 1.5	100	-	1
6	Medizinal Version (M5)	2 x 0.8	100	-	1
8	Medizinal Version (M5)	2 x 0.6	100	-	1
10	Medizinal Version (M5)	2 x 0.3	100	-	1

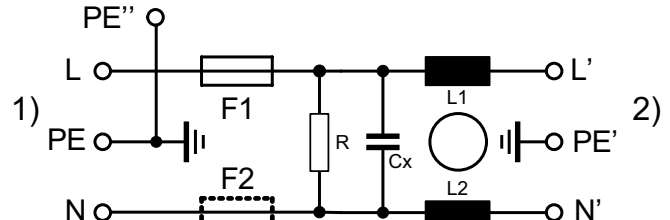
Schaltbilder

Standard Version mit Ableitwiderstand und Medizinal Version M80
 1-/2-polig



1) Netz
 2) Last

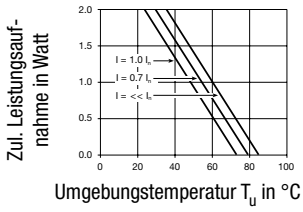
Medizinal Version M5
 1-/2-polig



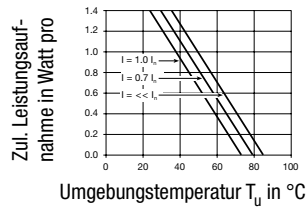
1) Netz
 2) Last

Derating Kurven

1-polig



2-polig

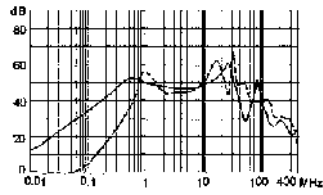


Einfügdämpfungen

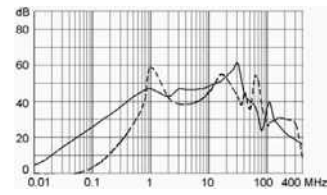
--- 50Ω symmetrisch ____ 50Ω asymmetrisch

Standard Version

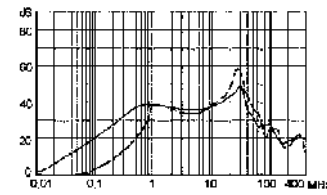
1 A



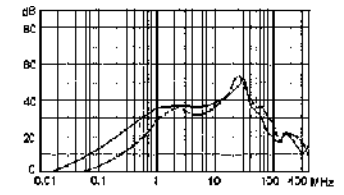
2 A



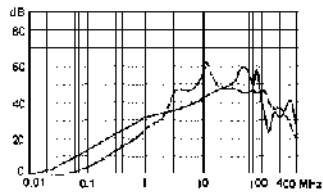
4 A



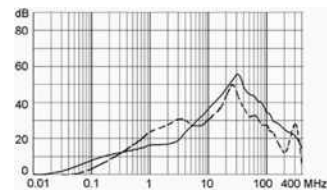
6 A



8 A

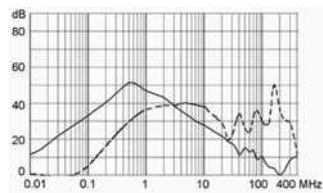


10 A

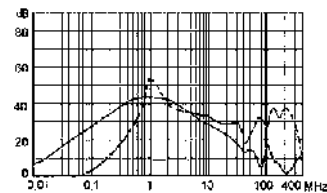


Medizinal Version (M5)

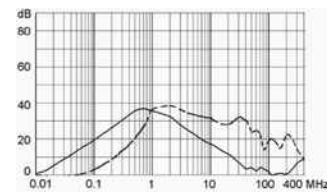
1 A



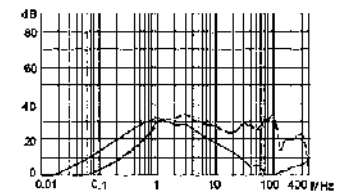
2 A



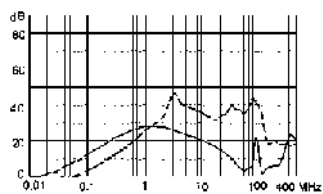
4 A



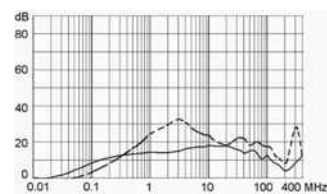
6 A



8 A



10 A



Alle Varianten

Nennstrom	Filter-Typ	G-Sicherungshalter	Kommentar	Bestell-Nummer
1	Standardversion mit Ableitwiderstand	1-polig	-	DA22.1111.11
2	Standardversion mit Ableitwiderstand	1-polig	-	DA22.2111.11
4	Standardversion mit Ableitwiderstand	1-polig	-	DA22.4111.11
6	Standardversion mit Ableitwiderstand	1-polig	-	DA22.6111.11
8	Standardversion mit Ableitwiderstand	1-polig	-	DA22.8111.11

Nennstrom	Filter-Typ	G-Sicherungshalter	Kommentar	Bestell-Nummer
10	Standardversion mit Ableitwiderstand	1-polig	1)	DA22.9111.11
1	Standardversion mit Ableitwiderstand	2-polig	-	DA22.1121.11
2	Standardversion mit Ableitwiderstand	2-polig	-	DA22.2121.11
4	Standardversion mit Ableitwiderstand	2-polig	-	DA22.4121.11
6	Standardversion mit Ableitwiderstand	2-polig	-	DA22.6121.11
8	Standardversion mit Ableitwiderstand	2-polig	-	DA22.8121.11
10	Standardversion mit Ableitwiderstand	2-polig	1)	DA22.9121.11
1	Medizinal Version (M5)	2-polig	-	DA22.1321.11
2	Medizinal Version (M5)	2-polig	-	DA22.2321.11
4	Medizinal Version (M5)	2-polig	-	DA22.4321.11
6	Medizinal Version (M5)	2-polig	-	DA22.6321.11
8	Medizinal Version (M5)	2-polig	-	DA22.8321.11
10	Medizinal Version (M5)	2-polig	1)	DA22.9321.11

 Oft verkauft.

Sie können die Verfügbarkeit all unserer Produkte in Echtzeit prüfen: <https://www.schurter.com/de/Stock-Check/Produktveruegbarkeit-SCHURTER>

1) UL Zulassungen: Versionen mit 1-poligem Sicherungshalter sind bis 10 A, 2-polige Versionen bis 8 A zugelassen.

Verpackungseinheit 20 ST

Zwingend erforderliches Zubehör

Beschreibung

Sicherungsschublade 2

Sicherungsschublade für Sicherungseinsätze 5x20 mm, mit oder ohne Spannungswählereinsatz



Fingergrip, 2-polig	4301.1401
Extra-Safe, 2-polig	4301.1403
Fingergrip, 1-polig	4301.1405
Extra-Safe, 1-polig	4301.1407
...	

Zubehör



Sicherungsbügel

Auszugssicherung für Kabelstecker

Flachkopf, H	4700.0008
--------------	-----------

Passende Stecker/Dosen

Kategorie / Beschreibung



Geräteeinbausteckdose Übersicht komplett

IEC Geräteeinbausteckdose F, Schraubmontage, frontseitig, Lötanschluss	4787
IEC Geräteeinbausteckdose F, Schnappmontage, frontseitig, Löt- oder Steckanschluss	4788
IEC Geräteeinbausteckdose F oder H, Schraubmontage, frontseitig, Löt-, PCB- oder Steckanschluss	5091

Geräteeinbausteckdose weitere Typen zu DA22



Gerätesteckdose Übersicht komplett

4782 Montage: Anschlussleitung, 3 x 1 mm ² / 3 x 18 AWG, Kabel, Gerätesteckdose: IEC C13	4782
4022 Montage: Netzanschlussleitung, 3 x 1.5 mm ² , Schraubklemmen, Gerätesteckdose: IEC C13	4022
4785 Montage: Anschlussleitung, 3 x 1 mm ² / 3 x 18 AWG, Kabel, Gerätesteckdose: IEC C13	4785
4300-06 Montage: Anschlussleitung, 3 x 1 mm ² / 3 x 18 AWG, Kabel, Gerätesteckdose: IEC C13	4300-06
4012 Montage: Netzanschlussleitung, 3 x 1.5 mm ² , Schraubklemmen, Gerätesteckdose: IEC C13	4012
Gerätesteckdose weitere Typen zu DA22	...

Passende Stecker/Dosen verriegelt



Anschlussleitung Übersicht komplett

VAC13KS, Übersicht, diverse Gerätesteckdose IEC C13, Leitungsende:	VAC13KS
Anschlussleitung weitere Typen zu DA22	