

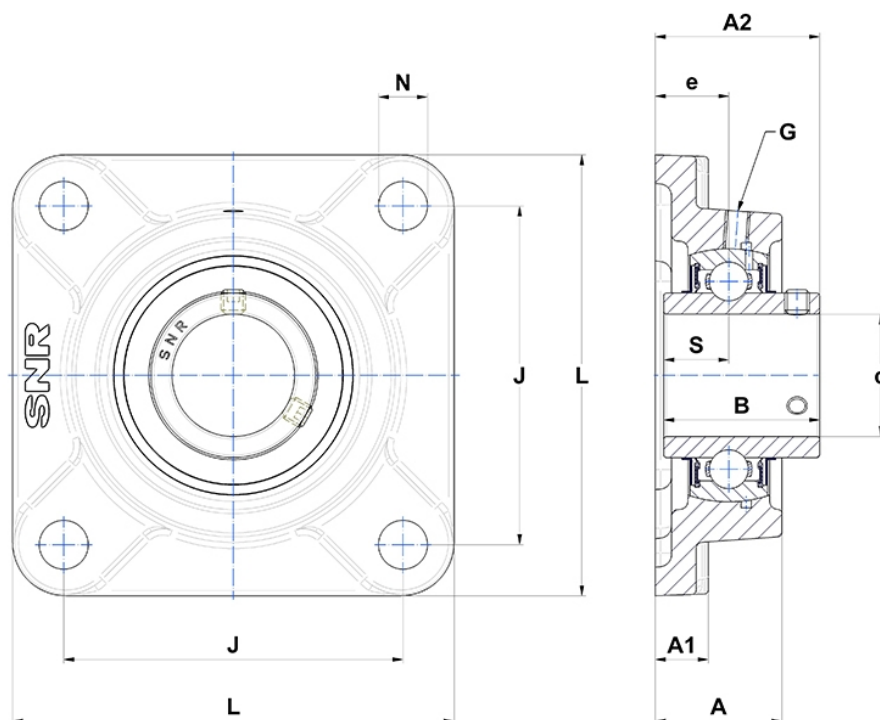
## Technische Daten

### UCF.314

Gehäuselagereinheiten

Graugussgehäuse, Lagereinsatz mit Gewindestiften am Innenring, Dichtung mit Schleuderscheibe

## Anzeigen



## Technische Eigenschaften

<b>B</b>	78 mm
<b>A</b>	61 mm
<b>A1</b>	25 mm
<b>A2</b>	81 mm
<b>d</b>	70 mm
<b>e</b>	36 mm
<b>G</b>	M10x1
<b>J</b>	178 mm
<b>L</b>	226 mm
<b>N</b>	25mm
<b>s1</b>	39 mm
<b>S</b>	33 mm