

Gabelgelenke DIN 71752, verzinkt

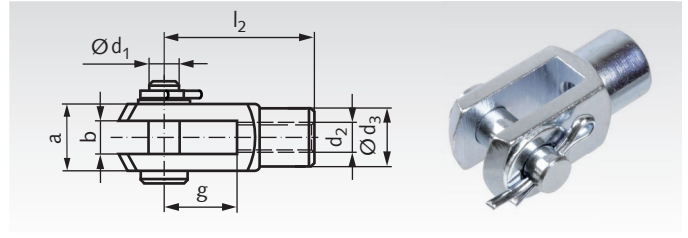
Werkstoff: Stahl verzinkt.

Ausführung A: Mit Splintbolzen.

Metrisches ISO-Regelgewinde: ohne Zusatz F.

Metrisches ISO-Feingewinde: mit Zusatz F.

Bestellangaben: z.B.: Art.-Nr. 63700100,
Gabelgelenk DIN 71752, A 4 x 8 rechts



Artikel-Nr. A rechts	Artikel-Nr. A links	Größe mm	a mm	b mm	d ₁ mm	d ₂ mm	Steigung mm	d ₃ mm	g mm	l ₂ mm	Gewicht g
637 001 00	637 101 00	4 x 8	8	4	4	M4	0,7	8	8	16	6
637 002 00	637 102 00	4 x 16	8	4	4	M4	0,7	8	16	24	8
637 003 00	637 103 00	5 x 10	10	5	5	M5	0,8	9	10	20	10
637 004 00	637 104 00	5 x 20	10	5	5	M5	0,8	9	20	30	14
637 005 00	637 105 00	6 x 12	12	6	6	M6	1,0	10	12	24	16
637 006 00	637 106 00	6 x 24	12	6	6	M6	1,0	10	24	36	23
637 007 00	637 107 00	8 x 16	16	8	8	M8	1,25	14	16	32	38
637 007 00F	-	8 x 16 F	16	8	8	M8x1	1,00	14	16	32	38
637 008 00	637 108 00	8 x 32	16	8	8	M8	1,25	14	32	48	55
637 008 00F	-	8 x 32 F	16	8	8	M8x1	1,00	14	32	48	55
637 009 00	637 109 00	10 x 20	20	10	10	M10	1,5	18	20	40	80
637 009 00F	-	10 x 20 F	20	10	10	M10x1,25	1,25	18	20	40	80
637 010 00	637 110 00	10 x 40	20	10	10	M10	1,5	18	40	60	120
637 010 00F	-	10 x 40 F	20	10	10	M10x1,25	1,25	18	40	60	120
637 011 00	637 111 00	12 x 24	24	12	12	M12	1,75	20	24	48	125
637 011 00F	-	12 x 24 F	24	12	12	M12x1,25	1,25	20	24	48	125
637 012 00	637 112 00	12 x 48	24	12	12	M12	1,75	20	48	72	180
637 012 00F	-	12 x 48 F	24	12	12	M12x1,25	1,25	20	48	72	180
637 013 00	637 113 00	14 x 28	27	14	14	M14	2,0	24	28	56	190
637 013 00F	-	14 x 28 F	27	14	14	M14x1,5	1,5	24	28	56	190
637 014 00	637 114 00	14 x 56	27	14	14	M14	2,0	24	56	85	265
637 014 00F	-	14 x 56 F	27	14	14	M14x1,5	1,5	24	56	85	265
637 015 00	637 115 00	16 x 32	32	16	16	M16	2,0	26	32	64	300
637 015 00F	-	16 x 32 F	32	16	16	M16x1,5	1,5	26	32	64	300
637 016 00	637 116 00	16 x 64	32	16	16	M16	2,0	26	64	96	430
637 016 00F	-	16 x 64 F	32	16	16	M16x1,5	1,5	26	64	96	430
637 020 00	637 120 00	20 x 40*	40	20	20	M20	2,5	34	40	80	680

* Größe 20 ist nicht in der DIN enthalten.



Splintbolzen
Seite 729.

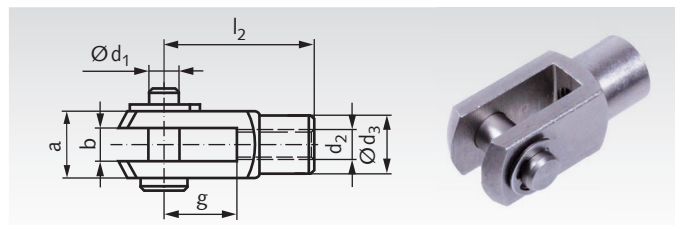


Unterlegscheiben
Seite 704.



Splinte
Seite 728.

Gabelgelenke ähnlich DIN 71752, Edelstahl



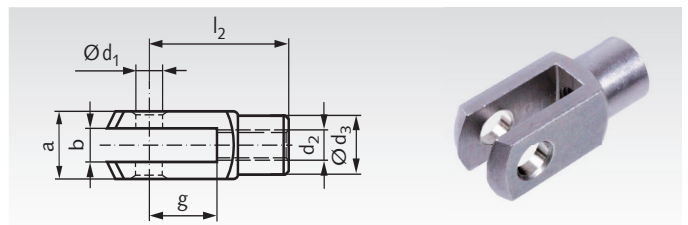
Werkstoff: Edelstahl 1.4301 (V2A).

Ausführung A: Mit Bolzen mit Sicherungsring.

Bestellangaben: z.B.: Art.-Nr. 63799001, Gabelgelenk DIN 71752, A 4 x 8 rechts, rostfrei



Gabelköpfe ähnlich DIN 71752, Edelstahl



Werkstoff: Edelstahl 1.4301 (V2A).

Ausführung G: ohne Bolzen.

Bestellangaben: z.B.: Art.-Nr. 63799201, Gabelkopf DIN 71752, G 4 x 8 rechts, rostfrei



Artikel-Nr. A rechts	Artikel-Nr. A links	Artikel-Nr. G rechts	Artikel-Nr. G links	Größe mm	a mm	b mm	d ₁ mm	d ₂ mm	d ₃ mm	g mm	l ₂ mm	Gewicht	
												A g	G g
637 990 01	637 991 01	637 992 01	637 993 01	4 x 8	8	4	4	M4	8	8	16	6	5
637 990 02	637 991 02	637 992 02	637 993 02	4 x 16	8	4	4	M4	8	16	24	8	7
637 990 03	637 991 03	637 992 03	637 993 03	5 x 10	10	5	5	M5	9	10	20	10	9
637 990 04	637 991 04	637 992 04	637 993 04	5 x 20	10	5	5	M5	9	20	30	14	13
637 990 05	637 991 05	637 992 05	637 993 05	6 x 12	12	6	6	M6	10	12	24	16	15
637 990 06	637 991 06	637 992 06	637 993 06	6 x 24	12	6	6	M6	10	24	36	23	22
637 990 07	637 991 07	637 992 07	637 993 07	8 x 16	16	8	8	M8	14	16	32	38	37
637 990 08	637 991 08	637 992 08	637 993 08	8 x 32	16	8	8	M8	14	32	48	55	54
637 990 09	637 991 09	637 992 09	637 993 09	10 x 20	20	10	10	M10	18	20	40	80	74
637 990 10	637 991 10	637 992 10	637 993 10	10 x 40	20	10	10	M10	18	40	60	120	116
637 990 11	637 991 11	637 992 11	637 993 11	12 x 24	24	12	12	M12	20	24	48	125	121
637 990 12	637 991 12	637 992 12	637 993 12	12 x 48	24	12	12	M12	20	48	72	180	175
637 990 13	637 991 13	637 992 13	637 993 13	14 x 28	27	14	14	M14	24	28	56	190	178
637 990 14	637 991 14	637 992 14	637 993 14	14 x 56	27	14	14	M14	24	56	85	265	258
637 990 15	637 991 15	637 992 15	637 993 15	16 x 32	32	16	16	M16	26	32	64	300	282
637 990 16	637 991 16	637 992 16	637 993 16	16 x 64	32	16	16	M16	26	64	96	430	410
637 990 20	-	637 992 20	-	20 x 40*	40	20	20	M20	34	40	80	680	600

* Größe 20 ist nicht in der DIN enthalten.