

Signalleuchte mit integrierter LED, 5 mm, Blende rund flach, 28 V, Blende gelb, Lötanschluss



Haupt- / Anwendungsgebiete

- › Messen-Steuern-Regeln
- › Elektrotechnik
- › Maschinen- und Anlagenbau
- › Signalbau
- › Modellbau



Beschreibung

Signalleuchten mit integrierter LED, Einbaudurchmesser 5 mm

Technische Daten

› Allgemein

Farbe der Blende	gelb
Eigenschaft der Blende / des Pilzes	transparent
Form der Blende	rund
beleuchtbar	ja
Verpackungseinheit	10 Stück
Schutzart frontseitig gem. DIN EN 60529	IP40
MOQ Auftrag	10 Stück
RoHS konform	ja
REACH konform	ja

› Einbaumaße

Einbauöffnung	5 mm
Einbautiefe	18 mm
Einbauhöhe	1 mm
Maß des Bundes	5.8 mm

› Mechanische Kennwerte

Befestigung	Eindrücken in Einbauöffnung
Anschluss rückseitig	Lötanschluss

Direkte Links

- › [RAFI eCatalog](#)

Lötbarkeit Ja

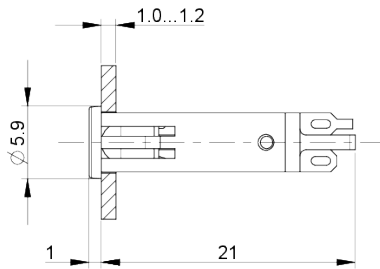
> **Elektrische Kennwerte**

Betriebsspannung des
Leuchtmittel, min. 24 V

Betriebsspannung des
Leuchtmittel, max. 28 V

Zeichnungen

Maß-Zeichnungen



Einbauöffnung-Zeichnungen

