

Artikel-Nr. : 1FK2208-4AC11-1SA0

Kunden-Auftrags-Nr. :  
Siemens-Auftrags-Nr. :  
Angebots-Nr. :  
Bemerkung :

Item-Nr. :  
Komm.-Nr. :  
Projekt :

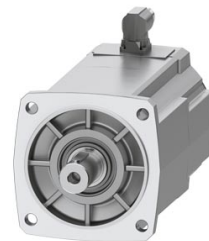


Abbildung ähnlich

### Grunddaten des Motors

|                        |  |
|------------------------|--|
| Motorart               | Permanentmagneterregter Synchronmotor, Selbstkühlung, IP65 |
| Motortyp               | Compact  |
| Stillstands Drehmoment | 22,00 Nm   |
| Stillstandsstrom       | 11,7 A   |
| Maximaldrehmoment      | 66,00 Nm   |
| Maximalstrom           | 43,5 A   |
| Maximaldrehzahl        | 4.600 1/min  |
| Rotorträgheitsmoment   | 44,4000 kgcm <sup>2</sup>                                  |
| Gewicht                | 17,3 kg  |

### Bemessungsdaten

SINAMICS S210, 3AC 400V

|                      |             |
|----------------------|-------------|
| Bemessungsdrehzahl   | 2.000 1/min |
| Bemessungsdrehmoment | 17,00 Nm    |
| Bemessungsstrom      | 9,3 A       |
| Bemessungsleistung   | 3,55 kW     |

### Gebersystem

|             |   |
|-------------|---|
| Gebersystem | Encoder AS22DQC: Absolutwertgeber Singleturn 22 bit |
|-------------|---|

### Anschluss des Motors

|              |              |
|--------------|--------------|
| Anschlusstyp | OCC für S210 |
| Steckergröße | M23          |

### Mechanische Daten

|                           |  |
|---------------------------|--|
| Bauform gemäß Code I      | IM B5 (IM V1,IM V3)                    |
| Schwinggrößenstufe        | Stufe A                                |
| Achshöhe                  | 80                                     |
| Flanschgröße (AB)         | 155 mm                                 |
| Zentrierrand (N)          | 130 mm                                 |
| Lochkreis (M)             | 165 mm                                 |
| Anschraubloch (S)         | 11,0 mm                                |
| Baulänge (LB)             | 256 mm                                 |
| Durchmesser der Welle (D) | 32 mm                                  |
| Länge der Welle (E)       | 58 mm                                  |
| Diagonalmaß Flansch (P)   | 202 mm                                 |
| Wellenende                | Passfeder                              |
| Farbe des Gehäuses        | Standard (Anthrazit, ähnlich RAL 7016) |



### Haltebremse

|   |             |
|---|-------------|
| Haltemoment                               | 32,00 Nm    |
| Mittleres dynamisches Moment              | 17,00 Nm    |
| Öffnungszeit                              | 120 ms      |
| Schließzeit                               | 40 ms       |
| Maximale Einzelschaltarbeit <sup>1)</sup> | 4.800 J     |
| Lebensdauer Schaltarbeit                  | 2.400.000 J |
| Haltestrom <sup>2)</sup>                  | 0,5 A       |
| Öffnungsstrom für 500 ms <sup>2)</sup>    | 1,4 A       |

<sup>1)</sup>Maximal drei Not-Halt Vorgänge in Folge und maximal 25% aller Notstopps als Hochenergiestop mit  $W_{max}$ .

<sup>2)</sup>Typischer Wert für 20°C Umgebungstemperatur. Bei -15°C können sich die Öffnungsströme um bis zu 30% erhöhen.