

Spannungswählereinsatz zu KE, CE, KG, CG

Spannungs-Wähleinsätze für Gerätestecker-Kombielemente, Typen KE, CE, KG, CG



Zu verwenden mit Schublade für KE, CE, KG, CG

Siehe unten:
[Zulassungen und Konformitäten](#)

Beschreibung

- Komponente :
 Einlegetyp , Schalteinheit
- 1 Funktion :
 Spannungs-Wähleinsatz (Stufenschaltung)
- bis zu 4 unterschiedlicher Schaltpositionen
- Zugelassen mit Gerätesteckerkombielement

Weitere Ausführungen auf Anfrage

- Schublade mit anderen Spannungswerten
- Spannungswähler mit anderer Beschriftung

Referenzen

Passend zu Typ: [CE](#); [CG](#); [CG-Bowdenzug](#); [KE](#); [KG](#); [KG-Bowdenzug](#)

Weblinks

[PDF-Datenblatt](#), [HTML-Datenblatt](#), [Allgemeine Produktinformation](#), [Zulassungen](#), [Distributor-Stock-Check](#), [Zubehör](#), [Detailanfrage zu Typ](#)

Zulassungen und Konformitäten


Detaillierte Informationen zu Zulassungen, Normanforderungen, Verwendungshinweisen und Prüfdetails finden Sie in [Details über Zulassungen](#)

SCHURTER Produkte sind grundsätzlich für den Einsatz im industriellen Umfeld ausgelegt. Sie verfügen über Zulassungen unabhängiger Prüfstellen gemäss nationaler und internationaler Normen.

Produkte mit spezifischen Eigenschaften und Anforderungen wie sie etwa im Bereich Automotive nach IATF 16949, der Medizintechnik gemäss ISO 13485 oder in der Luft- und Raumfahrt gefordert werden, können ausschliesslich mit kundenspezifischen, individuellen Vereinbarungen durch SCHURTER angeboten werden.

Produktnormen

Produktnormen, welche referenziert werden

Organisation	Design	Norm	Beschreibung
	Ausgelegt gemäss	IEC 60127-6	Geräteschutzsicherungen - Teil 6: G-Sicherungshalter für G-Sicherungseinsätze



Anwendungsnormen

Anwendungsnormen, in welchen die Produkte entsprechend verwendet werden können

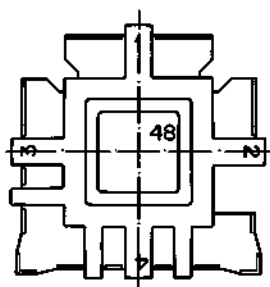
Organisation	Design	Norm	Beschreibung
	Ausgelegt für Anwendungen gemäss	IEC/UL 62368-1	Einrichtungen für Audio/Video-, Informations- und Kommunikationstechnik - Teil 1: Sicherheitsanforderungen
	Ausgelegt für Anwendungen gemäss	IEC 60601-1	Medizinische elektrische Geräte - Teil 1: Allgemeine Anforderungen an die grundlegende Sicherheit und die Leistungsfähigkeit

Konformitäten

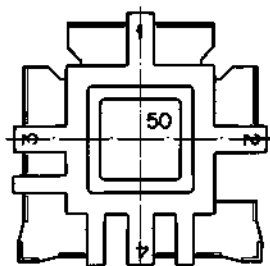
Das Produkt ist konform mit folgenden Richtlinien

Identifikation	Details	Aussteller	Beschreibung
	RoHS	SCHURTER AG	Richtlinie RoHS 2011/65/EU, Ergänzung (EU) 2015/863
	REACH	SCHURTER AG	Am 1. Juni 2007 trat die Verordnung (EG) Nr. 1907/2006 zur Registrierung, Bewertung, Zulassung und Beschränkung chemischer Stoffe 1 (kurz: "REACH") in Kraft.

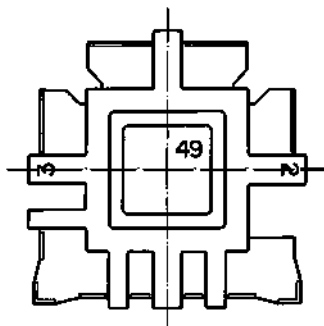
Dimension [mm]



Schaltstellung 1

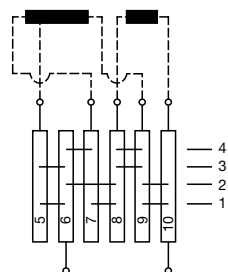


Schaltstellung 2



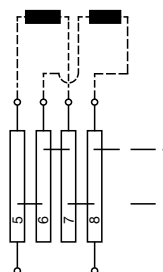
Schaltbilder

System Nr. 1



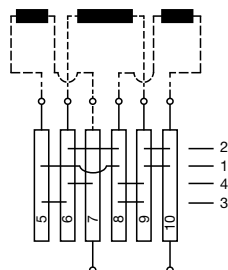
2 getrennte Wicklungen, eine mit Abgriff
 3 oder 4 Schaltstellungen
 2 getrennte Wicklungen eine mit Abgriff
 3 oder 4 Schaltstellungen

System Nr. 2



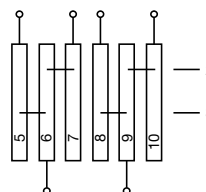
2 getrennte Wicklungen
 2 Schaltstellungen
 2 getrennte Wicklungen
 2 Schaltstellungen

System Nr. 3



3 getrennte Wicklungen
 3 oder 4 Schaltstellungen
 3 getrennte Wicklungen
 3 oder 4 Schaltstellungen

System Nr. 4



2-poliger Umschalter

Spannungswähler-Einsätze

Schaltstellung	System Nr.	Spannungsmarkierung, Schalterposition				Bestellnummer
		1	2	3	4	
1	-	-	-	-	-	4305.0048.00
1	1	100	120	220	240	4305.0048.01
1	3	130	110	240	220	4305.0048.02
1	2	110	-	-	220	4305.0048.03
1	3	-	110	240	220	4305.0048.04
1	2	115	-	-	230	4305.0048.05
1	1	130	110	240	220	4305.0048.08
1	2	120	-	-	240	4305.0048.09
1	1	100	115	-	230	4305.0048.10
1	2	230	-	-	110	4305.0048.11
1	1	240	230	220	200	4305.0048.15
1	4	-	115	230	-	4305.0048.17

Schaltstellung	System Nr.	Spannungsmarkierung, Schalterposition				Bestellnummer
		1	2	3	4	
1	1	-	110	220	-	4305.0048.18
1	1	100	120	230	240	4305.0048.20
1	1	110	130	230	50	4305.0048.21
1	2	115 *	-	-	230 *	4305.0048.22
1	-	110	115	215	230	4305.0048.23
1	-	100 V	115 V	215 V	230 V	4305.0048.24
1	2	100	-	-	200	4305.0048.25
1	-	-	115 *	-	230 *	4305.0048.28
1	-	100	120	220	230	4305.0048.30
2	-	-	-	-	-	4305.0050.00
2	3	130	110	240	220	4305.0050.02
2	3	-	110	240	220	4305.0050.04
2	3	150	110	-	220	4305.0050.06
2	3	-	-	-	-	4305.0050.26
2	-	100	120	220	-	4305.0050.30
3	-	-	-	-	-	4305.0049.00
3	4	-	220 *	110 *	-	4305.0049.07
3	4	-	115	230	-	4305.0049.17
3	1	-	-	-	-	4305.0049.18
3	4	-	230 *	110 *	-	4305.0049.19

* Schrift 180° gedreht

Verpackungseinheit 50 ST