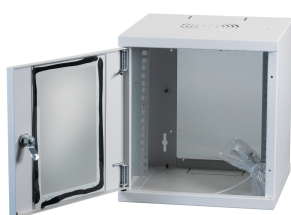
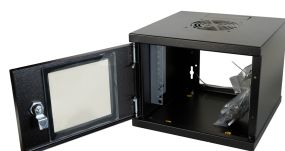


# DATENBLATT

10" Wandgehäuse 4HE, Tiefe 300 mm, RAL9005



## Beschreibung

Eigenbelüftetes Stahlblechgehäuse, verschweißt  
 Fronttür abschließbar, mit Vorreiber, Türöffnungswinkel > 180°  
 Fronttür mit Sichtfenster aus zertifiziertem Sicherheitsglas (4 mm)  
 2 x 10" Profilschienen frontseitig, tiefenverstellbar, nutzbare Einbautiefe 203..263 mm  
 Kabelführung wahlweise oben, unten (Ausbrüche 44 x 115 mm) oder rückseitig (177 x 280 mm)  
 Boden mit 4 x Aufnahme für Nivellierfüße M8 (Art.-Nr. OFF-NIV01)  
 Dach mit vorgestanzter Aufnahme für Einzellüfter  
 Langlöcher zur Wandmontage  
 Traglast 60 kg  
 Lackierung RAL7035, lichtgrau / RAL9005, tiefschwarz  
 Lieferung in Transportverpackung, inkl. 2 x Bürstenleiste, 2 x Schlüssel

## Allgemeine Daten

Dieses Datenblatt wurde maschinell am 23-04-2024 erzeugt. Technische Änderungen vorbehalten.



# DATENBLATT

## 10" Wandgehäuse 4HE, Tiefe 300 mm, RAL9005

Mit Fronttür	Ja
Art der Lüftung	passiv
Ausführung der Oberfläche	pulverbeschichtet
Anzahl Packstücke	1
Mit Dachblech	Ja
Montage-Ebene	vorne
Mit Seitenwänden	Ja
Ausführung	mit Festrahmen
Mit Erdung	Ja
Anzahl der Türen	1
Ausführung der Profilschiene	L-förmig

### General data

Zerlegbar	Ja
Werkstoff	Stahl
Schutzart	IP20
Rastermaß	254 mm (10 Zoll)

### Verfügbare Varianten

ArtNr.	Bezeichnung	Anzahl der Höheneinheiten (HE)	Farbe	Breite	Tiefe	Höhe	Traglast	RAL-Nummer
691803GR.4	10" Wandgehäuse 4HE, Tiefe 300 mm, RAL7035	4 HE	grau	300 mm	300 mm	234 mm	60 kg	7035
691803GR.6	10" Wandgehäuse 6HE, Tiefe 300 mm, RAL7035	6 HE	grau	300 mm	300 mm	322 mm	60 kg	7035
691803GR.9	10" Wandgehäuse 9HE, Tiefe 300 mm, RAL7035	9 HE	grau	300 mm	300 mm	455 mm	60 kg	7035
691803TS.4	10" Wandgehäuse 4HE, Tiefe 300 mm, RAL9005	4 HE	schwarz	300 mm	300 mm	234 mm	60 kg	9005
691803TS.6	10" Wandgehäuse 6HE, Tiefe 300 mm, RAL9005	6 HE	schwarz	300 mm	300 mm	322 mm	60 kg	9005
691803TS.9	10" Wandgehäuse 9HE, Tiefe 300 mm, RAL9005	9 HE	schwarz	300 mm	300 mm	455 mm	60 kg	9005

Dieses Datenblatt wurde maschinell am 23-04-2024 erzeugt. Technische Änderungen vorbehalten.

