

FI-Schutzschalter, 2-polig, Typ A, In: 25 A, 30 mA, Un AC: 230 V, N-links



Ausführung	
Produkt-Markename	SETRON
Produkt-Bezeichnung	FI-Schutzschalter
Ausführung des Produkts	unverzögert
Produktvariante	N-links

Allgemeine technische Daten	
Polzahl	2
Baugröße für Installationseinbaugeräte / gemäß DIN 43880	1
mechanische Lebensdauer (Schaltspiele) / typisch	10 000
Kurzschlussstrom / der Vorsicherung / maximal zulässig	63 A
Kurzschlussstromfestigkeit	10 kA
Schaltfunktion / kurzzeitverzögert	Nein
Überspannungskategorie	III

Versorgungsspannung	
Betriebsstrom / bei AC / Bemessungswert	25 A
Versorgungsspannung	

<ul style="list-style-type: none"> <li>• bei AC / Bemessungswert</li> </ul>	230 V
<ul style="list-style-type: none"> <li>• für Prüfeinrichtung / minimal</li> </ul>	195 V
Betriebsfrequenz	50 Hz
Versorgungsspannungsfrequenz	
<ul style="list-style-type: none"> <li>• Bemessungswert</li> </ul>	50 Hz

### Schutzart und Schutzklasse

Schutzart IP	IP20, bei Verteilereinbau, mit angeschlossenen Leitern
--------------	--

### Schaltvermögen

Schaltvermögen Strom	
<ul style="list-style-type: none"> <li>• gemäß EN 60898 / Bemessungswert</li> </ul>	0,5 kA
<ul style="list-style-type: none"> <li>• gemäß IEC 61008-1 / Bemessungswert</li> </ul>	0,5 kA

### Verlustleistung

Verlustleistung [W]	
<ul style="list-style-type: none"> <li>• bei Bemessungswert Strom / bei AC / bei warmem Betriebszustand / je Pol</li> </ul>	1 W
<ul style="list-style-type: none"> <li>• maximal</li> </ul>	2 W

### Strom

Auslösefehlerstrom / Bemessungswert	30 mA
Fehlerstromtyp	A
Durchlassstrom / zulässig	5 200 kA
I <sup>2</sup> t-Wert / zulässig	58 000 A <sup>2</sup> ·s
Stoßstromfestigkeit / Bemessungswert	1 kA
Betriebsstrom	
<ul style="list-style-type: none"> <li>• bei 40 °C / Bemessungswert</li> </ul>	25 A
<ul style="list-style-type: none"> <li>• bei 45 °C / Bemessungswert</li> </ul>	25 A
<ul style="list-style-type: none"> <li>• bei 50 °C / Bemessungswert</li> </ul>	25 A
<ul style="list-style-type: none"> <li>• bei 55 °C / Bemessungswert</li> </ul>	25 A
<ul style="list-style-type: none"> <li>• bei 60 °C / Bemessungswert</li> </ul>	25 A
<ul style="list-style-type: none"> <li>• bei 65 °C / Bemessungswert</li> </ul>	23,3 A
<ul style="list-style-type: none"> <li>• bei 70 °C / Bemessungswert</li> </ul>	17,62 A

### Produktdetails

Produkteigenschaft / siliconfrei	Ja
Produktweiterung / einbaubar / Zusatzeinrichtungen	Ja

### Anschlüsse

anschließbarer Leiterquerschnitt / eindrätig	
<ul style="list-style-type: none"> <li>• minimal</li> </ul>	0,75 mm <sup>2</sup>
<ul style="list-style-type: none"> <li>• maximal</li> </ul>	35 mm <sup>2</sup>
anschließbarer Leiterquerschnitt / mehrdrätig	
<ul style="list-style-type: none"> <li>• minimal</li> </ul>	0,75 mm <sup>2</sup>

• maximal	35 mm <sup>2</sup>
Anzugsdrehmoment / bei Schraubanschluss	
• minimal	2,5 N·m
• maximal	3 N·m
Position / des Netzanschlusskabels	oben oder unten

### Mechanischer Aufbau

Höhe	90 mm
Breite	36 mm
Tiefe	70 mm
Einbautiefe	70 mm
Anzahl der Breiten-Teilungseinheiten	2
Befestigungsart	DIN-Schiene (REG)
Einbaulage	beliebig

### Umgebungsbedingungen

Umgebungstemperatur / während Betrieb	
• minimal	-25 °C
• maximal	45 °C
Umgebungstemperatur / während Lagerung	
• minimal zulässig	-40 °C
• maximal zulässig	75 °C
Anzahl der Testzyklen / für Umweltprüfung / gemäß IEC 60068-2-30	28

### Approbationen Zertifikate

Referenzkennzeichen	
• gemäß DIN EN 61346-2	F
• gemäß IEC 81346-2:2009	F

<b>allgemeine Produktzulassung</b>	<b>Konformitätserklärung</b>	<b>sonstiges</b>
------------------------------------	------------------------------	------------------



CCC



ÖVE



VDE

[Sonstige](#)



EG-Konf.

[Sonstige](#)

### Railway

[Schwingen / Scho-  
cken](#)

[Bestätigungen](#)

### Weitere Informationen

**Information- and Downloadcenter (Kataloge, Broschüren,...)**

<http://www.siemens.de/lowvoltage/kataloge>

**Industry Mall (Online-Bestellsystem)**

<https://mall.industry.siemens.com/mall/de/de/Catalog/product?mlfb=5SV3312-6KL>

**Service&Support (Handbücher, Betriebsanleitungen, Zertifikate, Kennlinien, FAQs,...)**

<https://support.industry.siemens.com/cs/ww/de/ps/5SV3312-6KL>

**Bilddatenbank (Produktfotos, 2D-Maßzeichnungen, 3D-Modelle, Geräteschaltpläne, ...)**

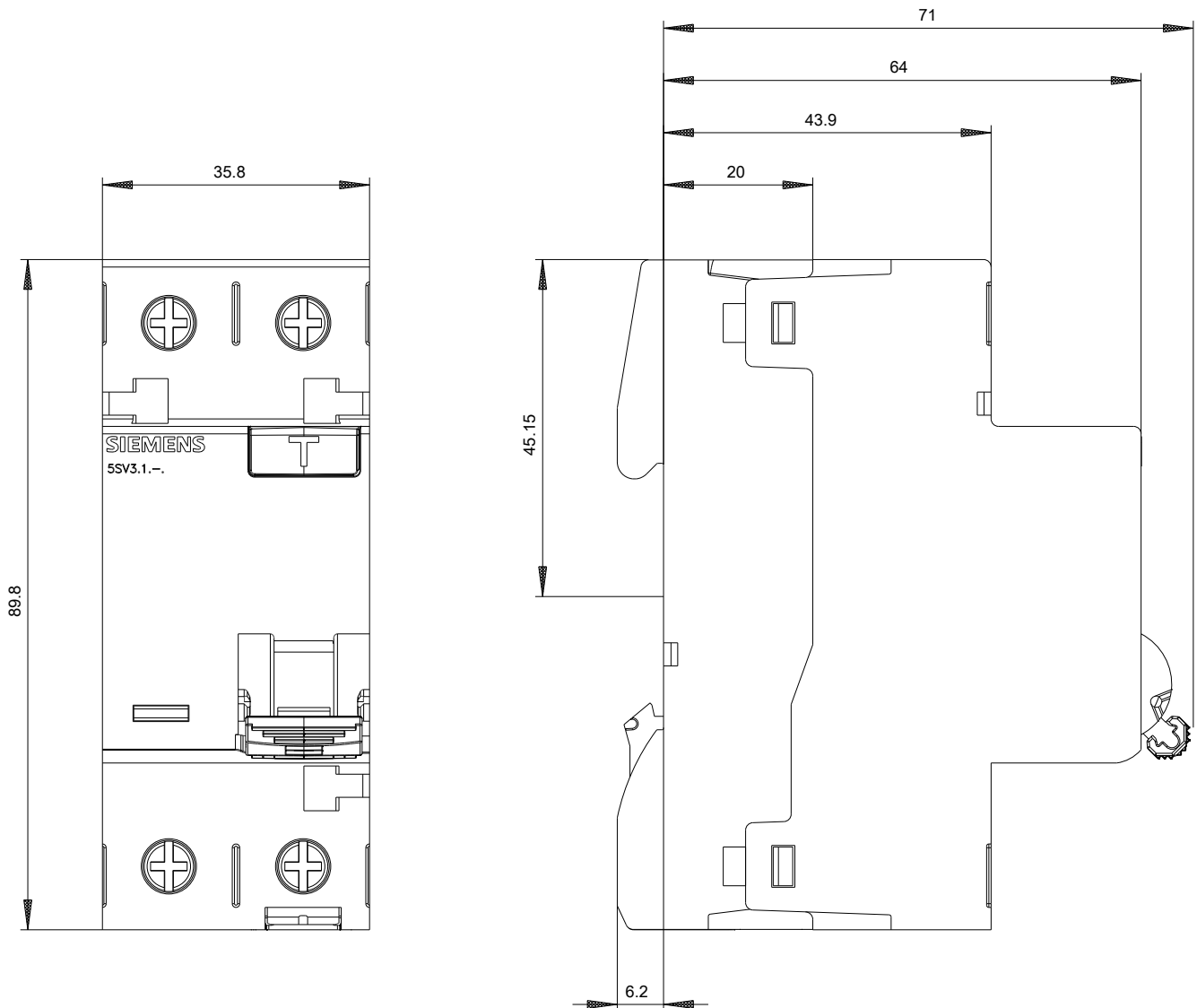
[http://www.automation.siemens.com/bilddb/cax\\_de.aspx?mlfb=5SV3312-6KL](http://www.automation.siemens.com/bilddb/cax_de.aspx?mlfb=5SV3312-6KL)

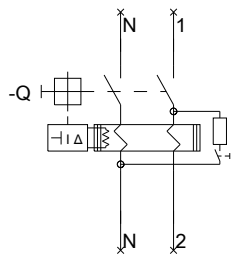
**CAX-Online-Generator**

<http://www.siemens.com/cax>

**Ausschreibungstexte (Leistungsverzeichnisse)**

<http://www.siemens.de/ausschreibungstexte>





Siemens

5SV(3,4)x1x-x

Format / Size: Hybrid quer

-CB

