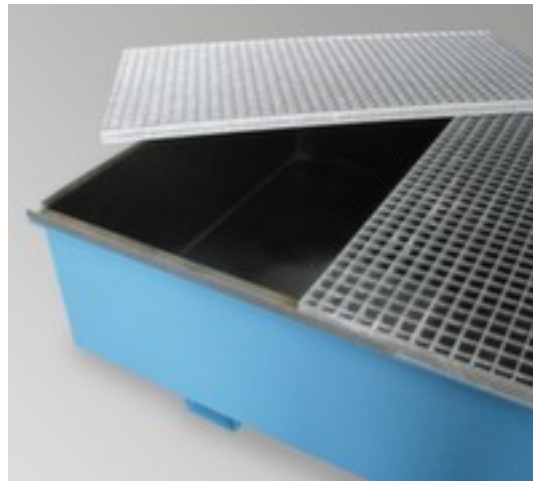


## PE-Auskleidung für Auffangwanne

für Höhe x Breite x Tiefe 480 x 2680 x 1300 mm, Geeignet zur IBC/KTC-Lagerung, Aufpreis! Artikel nur zusammen mit Hauptprodukt bestellbar/lieferbar



Artikelnummer: 200812

### PE-Auskleidung für Auffangwanne

- für Höhe x Breite x Tiefe 480 x 2680 x 1300 mm
- Geeignet zur IBC/KTC-Lagerung
- Aufpreis! Artikel nur zusammen mit Hauptprodukt bestellbar/lieferbar

## Technische Details



Gefahrstoff-Lagertyp	Zubehör	für Breite	2680 mm
Zubehör für	Auffangwanne	für Tiefe	1300 mm
geeignet für (Anwendung)	IBC/KTC-Lagerung	Aufpreis	Aufpreis! Artikel nur zusammen mit Hauptprodukt bestellbar/lieferbar
für Höhe	480 mm	Gewicht	20 kg

## Dazu passt auch ...

148928



Regalanfahrerschutz, Für den Innenbereich geeignet, Höhe x Breite x Tiefe 550 x 126 x 104 mm, für Regalstützenbreite 60 - 85 mm, Aus Polyethylen in gelb, zur Befestigung mit Klettverschluss

510903		Palettenhubwagen, Traglast 2500 kg, Gabel Länge x Breite 1150 x 160 mm, Lenkräder mit Nylon-Bereifung, Breite x Ø 50 x 200 mm, Gabelrollen Tandem mit Nylon-Bereifung, Breite x Ø 77 x 82 mm
523822		Bodenmarkiergerät-Set, Set bestehend aus: 1 Markiergerät, 1 Schlagschnur, 1 Zubehörteil, 1 Dose Markierpulver, 1 Parkplatzhilfsplan, Strichbreite 30 - 100 mm