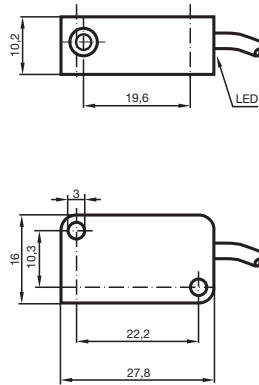
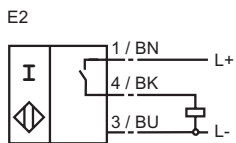


Basisreihe  
2 mm bündig



Schaltelementfunktion	PNP	Schließer
Schaltabstand $s_n$	2 mm	
Einbau	bündig	
Gesicherter Schaltabstand $s_a$	0 ... 1,62 mm	
Reduktionsfaktor $r_{Al}$	0,35	
Reduktionsfaktor $r_{Cu}$	0,2	
Reduktionsfaktor $r_{V2A}$	0,7	
Betriebsspannung $U_B$	10 ... 30 V	
Schaltfrequenz $f$	0 ... 1000 Hz	
Verpolschutz	alle Leitungen	
Kurzschlusschutz	taktend	
Spannungsfall $U_d$	$\leq 3$ V	
Betriebsstrom $I_L$	0 ... 100 mA	
Reststrom $I_r$	0 ... 0,5 mA typ.	
Leerlaufstrom $I_0$	$\leq 15$ mA	
Schaltzustandsanzeige	LED, gelb	
Normen	EN 60947-5-2	
Umgebungstemperatur	-25 ... 70 °C (248 ... 343 K)	
Anschlussart	100 mm, PVC-Kabel	
Aderquerschnitt	0,14 mm <sup>2</sup>	
Gehäusematerial	PBT	
Stirnfläche	PBT	
Schutzart	IP67	

### Anschluss:



087719\_GER.xml

2003-03-25