

# Wund- und Augenspray

Mit steriler 0,9 % Natriumchloridlösung

Schnelle Erste-Hilfe innerhalb von Sekunden  
- für Haut und Augen!

Das neue Plum Wund- und Augenspray bietet Ihnen schnelle Hilfe bei der Versorgung kleinerer Wunden wie Kratzer und Schnitte auf der Haut oder Staub und Schmutz im Auge. Dabei hilft es Ihnen, das Risiko für Infektionen oder Folgeschäden zu minimieren.

Plum Wund- und Augenspray kann leicht mitgeführt werden und ist einfach anzuwenden. Das Sprühen ist aus allen Richtungen möglich. Der gleichmäßige Sprühstrahl der sterilen 0,9 % Natriumchloridlösung ist stark genug zum Auswaschen von Fremdkörpern und Schmutz aus Wunden, gleichzeitig jedoch sanft für die Spülung der Augen.

In der Spraydose wird die Flüssigkeit mit einem Beutel von dem Treibgas getrennt. Der Beutel im Behälter ist mit dem Ventil der Spraydose fest verbunden, so dass keine Treibgase austreten können (Bag-on-Valve System).

Ideal für Industrie, Produktion, Laboratorien, Gefahrguttransporte, Ersthelfer, Feuerwehr, Militär, Rettungsdienste und Nothilfe.

Sanftes Wund- und Augenspray für die Erste-Hilfe



## IHRE VORTEILE BEIM EINSATZ:

- Schnelle und einfache Bedienung mit einer Hand
- Ermöglicht sicheres Sprühen
- Kann mehrfach verwendet werden und bleibt dabei steril
- Die Schutzkappe schützt den Sprühkopf vor äußeren Verschmutzungen
- Hypoallergen und ohne Konservierungsstoffe
- Voll recyclebar - eingestuft als nicht brennbares Aerosol
- Haltbarkeit: 3 Jahre - das Ablaufdatum befindet sich auf der Unterseite der Dose

## PLUM WUND- UND AUGENSPRAY MIT SCHUTZKAPPE

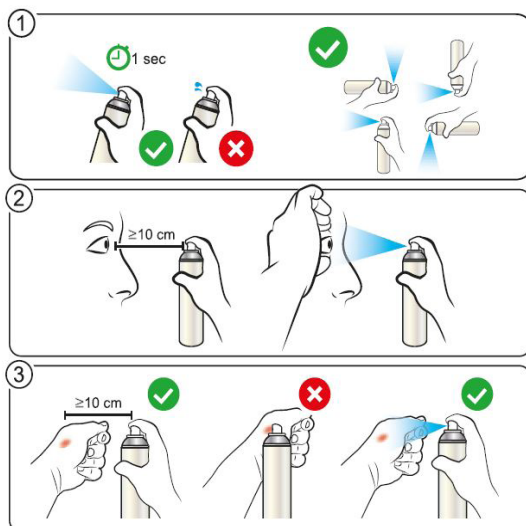
Art.-Nr.: 45530  
Verpackungseinheit: 24 x 50 ml

Art.-Nr.: 4554  
Verpackungseinheit: 12 x 250 ml

Abmessungen:  
50 ml: H: 132 x Ø: 34 mm  
250 ml: H: 240 x Ø: 52 mm



Wandhalterung 250 ml  
Art.Nr.: 4123  
Verpackungseinheit: 24 Stk.



## ANWENDUNG:

- Vor der Anwendung den Sprühkopf durch kurzes Sprühen in die Luft reinigen. Nicht verwenden, wenn der Sprühkopf verstopft ist.
- Halten Sie den Sprühkopf mindestens 10 cm von die Wunde oder das Auge
- Drücken Sie den Sprühkopf und sprühen Sie auf die Wunde oder ins Auge
- Berühren Sie nicht die Wunde oder das Auge mit dem Sprühkopf

Plum Wund- und Augenspray ist nach den Richtlinien zur Klassifizierung von Medizinprodukten CE-gekennzeichnet (93/42/EWG).