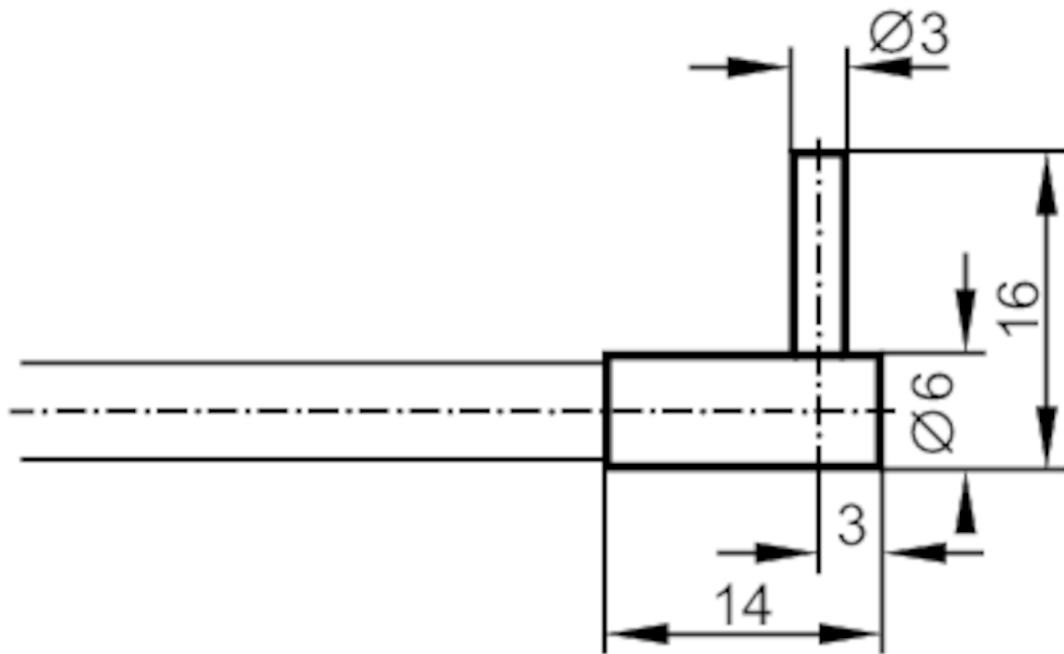




## Lichtwellenleiter Einweglichtschanke

FE-00-M-V-R3



### Einsatzbereich

Funktionsprinzip Einweglichtschanke

### Erfassungsbereich

Reichweite mit  
Fiberoptikverstärker Typ OKF; OUF; OOF

#### OKF

Reichweite Fiberoptik [mm] 120

#### OOF

Reichweite Fiberoptik [mm] 400

#### OUF

Reichweite Fiberoptik [mm] 120

### Umgebungsbedingungen

Umgebungstemperatur [°C] -20...150

# E20493



## Lichtwellenleiter Einweglichtschranke

FE-00-M-V-R3

Mechanische Daten	
Gewicht	[g] 95,5
Ausführung Tastkopf	abgewinkelt
Tastkopfdurchmesser	[mm] 3
Tastkopflänge	[mm] 10
Gesamtlänge	[mm] 600
Minimaler Biegeradius	[mm] 20
Faseranordnung	●
Lichtleitfaser-Werkstoff	Glas
Lichtleiterkopf-Werkstoff	1.4305 (Edelstahl / 303)
Lichtleitermantel-Werkstoff	Metallsilikon
Zubehör	
Zubehör mitgeliefert	Befestigungsschelle 2 x, E20103
Bemerkungen	
Verpackungseinheit	1 Stück