



UNTERSpannungsauslöSER, AC 400V/50HZ,
AC 440V/60HZ MIT RINGKABELSCHUHANSCHLUSS,
FUER LEISTUNGSSCHALTER 3RV2

Allgemeine technische Daten:

Produkt-Markename		SIRIUS
Produkt-Bezeichnung		Unterspannungsauslöser
Baugröße des Leistungsschalters		S00, S0, S2
Ausführung des Produkts		<kein Wert>
Eignung zur Verwendung		Motorschutzschalter
Schutzart IP frontseitig		IP20
Ausführung des Kurzschlusschutzes		Sicherung
Verschmutzungsgrad		3
Isolationsspannung Bemessungswert	V	690
Isolationsspannung bei Verschmutzungsgrad 3 Bemessungswert	V	690
Umgebungstemperatur		
• während Lagerung	°C	-50 ... +80
• während Betrieb	°C	-20 ... +60
Betriebsmittelkennzeichen gemäß DIN 40719 erweitert gemäß IEC 204-2 gemäß IEC 750		F
Betriebsmittelkennzeichen gemäß DIN EN 61346-2		F

Hilfsstromkreis:

Anzahl der Öffner für Hilfskontakte unverzögert schaltend		0
Anzahl der Schließer für Hilfskontakte unverzögert schaltend		0
Anzahl der Schließer für Hilfskontakte voreilend schaltend		0

Anzahl der Wechsler der Hilfskontakte unverzögert schaltend		0
---	--	---

Steuerstromkreis/ Ansteuerung:

Spannungsart der Steuerspeisespannung		AC
Steuerspeisespannungsfrequenz		
<ul style="list-style-type: none"> • 1 <ul style="list-style-type: none"> — Bemessungswert — Bemessungsanfangswert — Bemessungsendwert • 2 Bemessungswert 	 	
Steuerspeisespannung		
<ul style="list-style-type: none"> • 1 <ul style="list-style-type: none"> — bei DC <ul style="list-style-type: none"> — Bemessungswert — Bemessungsanfangswert — Bemessungsendwert — bei AC <ul style="list-style-type: none"> — bei 50 Hz Bemessungswert — bei 50 Hz Bemessungsanfangswert — bei 50 Hz Bemessungsendwert — bei 60 Hz Bemessungswert — bei 60 Hz Bemessungsendwert — bei 60 Hz Bemessungsanfangswert • 2 <ul style="list-style-type: none"> — bei DC Bemessungswert — bei AC <ul style="list-style-type: none"> — bei 50 Hz Bemessungswert — bei 60 Hz Bemessungswert 	 	

Einbau/ Befestigung/ Abmessungen:

Befestigungsart		Schnappbefestigung
Breite	mm	18,5
Höhe	mm	90
Tiefe	mm	68
einzuhaltender Abstand bei Reihenmontage		
<ul style="list-style-type: none"> • vorwärts • rückwärts • aufwärts • abwärts • seitwärts 		
einzuhaltender Abstand zu geerdeten Teilen		
<ul style="list-style-type: none"> • vorwärts 		<kein Wert>

- rückwärts
- aufwärts
- seitwärts
- abwärts

<kein Wert>
<kein Wert>
<kein Wert>
<kein Wert>

einzuhaltender Abstand zu spannungsführenden Teilen





- vorwärts
- rückwärts
- aufwärts
- abwärts
- seitwärts

<kein Wert>
<kein Wert>
<kein Wert>
<kein Wert>
<kein Wert>

Approbationen/ Zertifikate:

Eignungsnachweis

CE / UL / CSA

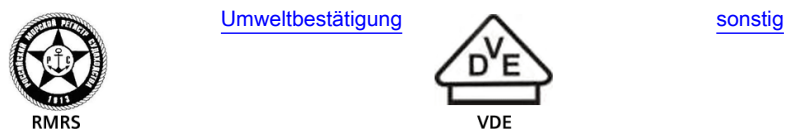
allgemeine Produktzulassung	Konformitätserklärung	Prüfbescheinigungen	Schiffbau
 CSA	 UL	 EG-Konf.	 ABS
		spezielle Prüfbescheinigungen <u>n</u>	Typprüfbescheinigung/Werkszeugnis

Schiffbau



Schiffbau

sonstiges



Weitere Informationen

Information- and Downloadcenter (Kataloge, Broschüren,...)

<http://www.siemens.de/industrial-controls/catalogs>

Industry Mall (Online-Bestellsystem)

<http://www.siemens.com/industrymall>

CAX-Online-Generator

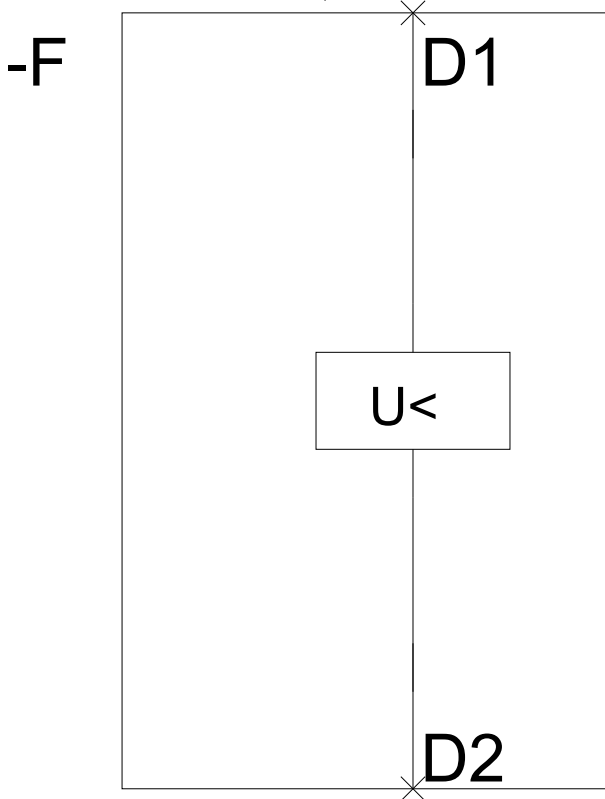
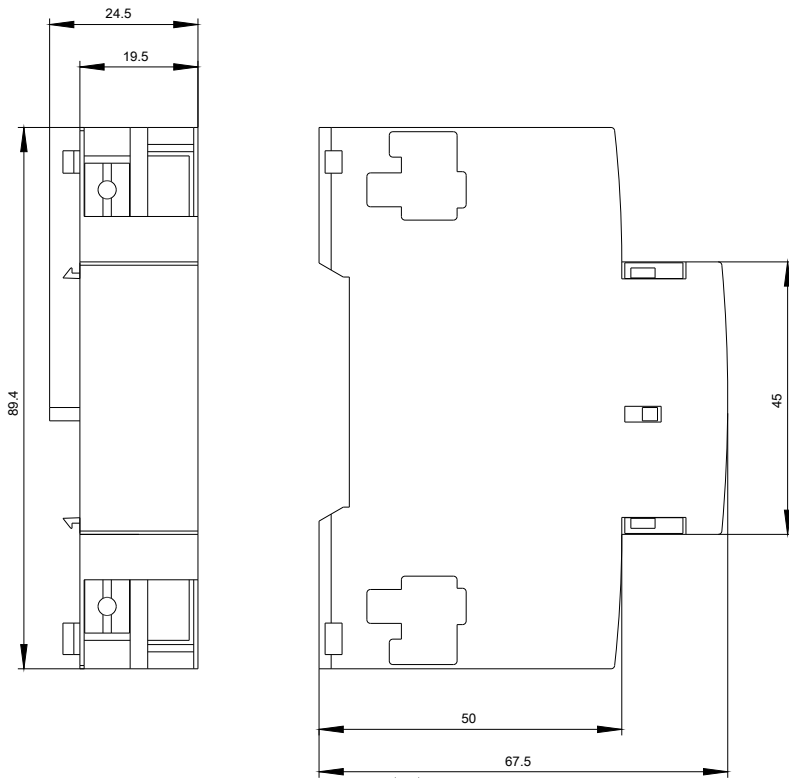
<http://support.automation.siemens.com/WW/CAXorder/default.aspx?lang=de&mlfb=3RV29024AV0>

Service&Support (Handbücher, Betriebsanleitungen, Zertifikate, Kennlinien, FAQs,...)

<https://support.industry.siemens.com/cs/ww/de/ps/3RV29024AV0>

Bilddatenbank (Produktfotos, 2D-Maßzeichnungen, 3D-Modelle, Geräteschaltpläne, EPLAN Makros, ...)

http://www.automation.siemens.com/bilddb/cax_de.aspx?mlfb=3RV29024AV0&lang=de



letzte Änderung:

16.03.2015