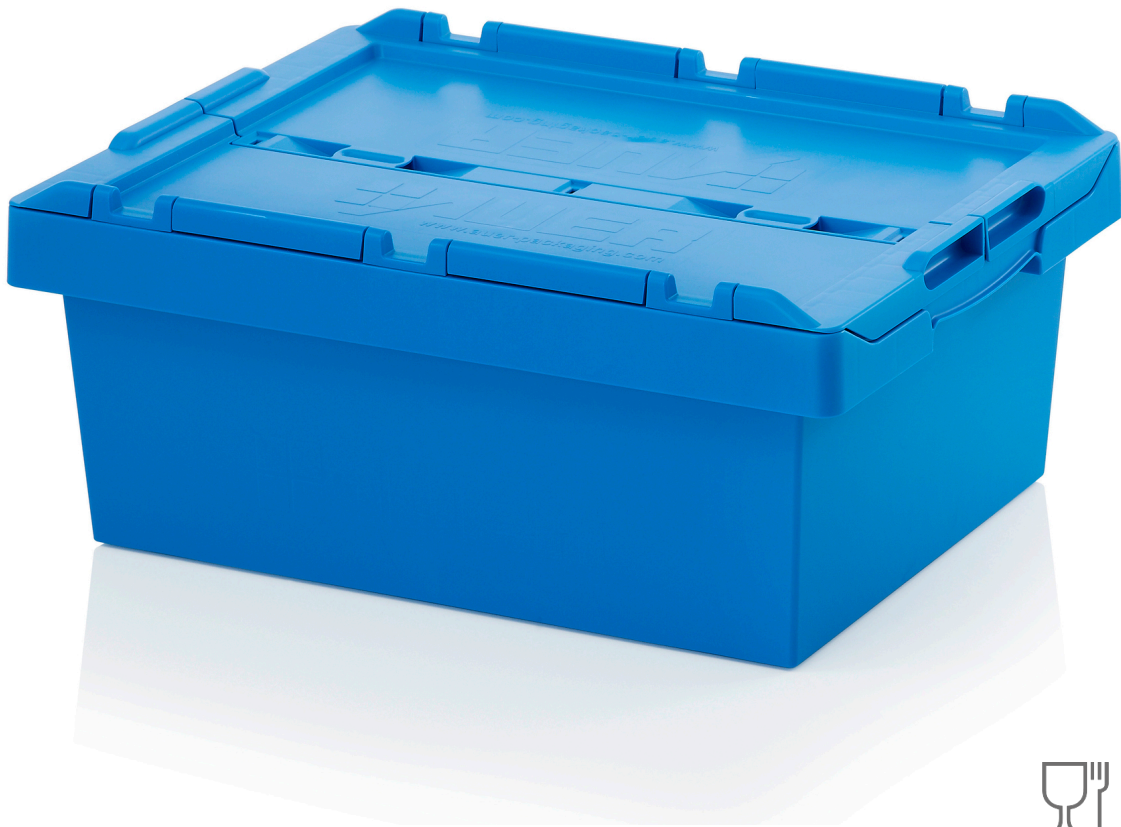


MEHRWEGBEHÄLTER MIT DECKEL MBD 6422



Vielseitige Lagerhelfer

Der Mehrwegbehälter von AUER Packaging ist ein besonders vielseitiger Lagerhelfer. Er lässt sich durch seine leicht konische Form im Leerzustand platzsparend ineinander- oder in Kombination mit Deckel bzw. Stapelbügel übereinander stapeln.

- Geschlossen übereinander stapelbar
- Offen ineinander stapelbar
- Hohe Standsicherheit

DETAILS

Außenmaße L x B x H	60 x 40 x 24 cm
Innenmaße unten L x B	50,2 x 33 cm
Innenmaße oben L x B	53,4 x 36,6 cm
Innenmaß Höhe	19,7 cm

Gewicht	2,6 kg
Volumen	35,4 Liter
Farbe	Himmelblau ähnlich RAL 5015
Material	PP