

TECHNISCHES DATENBLATT



BEN ESD S2
 No.76685

Gr. 38 – 48

KENNZEICHNUNG NACH NORM

nach EN ISO 20345 S2 SRC

Form B



- Herren-Sicherheitsschnürstiefel



RUTSCHHEMMUNG: SRC ist die bestmögliche Bewertung für Rutschhemmung, die ein Sicherheitsschuh gemäß EN ISO 20345 erreichen kann

PASSFORM



EINSATZGEBIETE

- In- und Outdoor-Bereiche
- Industrie, Lager, Transport, Montage usw.
- Bereiche, wo die Einwirkung von Feuchtigkeit zu erwarten ist (S2)
- Bereiche, in denen die Gefahr von elektrostatischer Entladung besteht (EGB/ESD)

AUSSTATTUNGSMERKMALE

Design

- Klassisches Design in den Farben schwarz / grau

Geschlossene, gepolsterte Lasche

- Sehr guter Tragekomfort
- Vermeidung von Druckstellen
- Verhindert das Eindringen von Schmutz

Kragenpolsterung

- Sehr guter Tragekomfort
- Knöchelumschließender, weich gepolsterter Schaftabschluss für gute Stabilität und Halt im Schuh (Form B)

ESD - Ausstattung




- Geeignet für Arbeiten in ESD-sensiblen und elektrostatisch geschützten Bereichen (EPA)
- Sehr gute Ableitfähigkeit

Zertifizierung nach
 DGUV Regel 112-191



- Zertifiziert für Orthopädische Einlagen

AUSSTATTUNGSMERKMALE

Reflexmaterial		<ul style="list-style-type: none"> ▪ Gute Sichtbarkeit im Dunkeln
Größen (Unisex Modell)		<ul style="list-style-type: none"> ▪ Erweiterter Größenspiegel Lieferbar in Größe 38-48


OBERMATERIAL

Rindleder	<ul style="list-style-type: none"> ▪ Einsatzbereiche S2/S3 ▪ Natürliches Material ▪ Widerstandsfähig gegen Abnutzung ▪ Atmungsaktiv ▪ Wasserdurchtritt/-aufnahme gemäß EN ISO 20345 S2
Hydrophobiertes Nubukleder	<ul style="list-style-type: none"> ▪ Einsatzbereiche S2/S3 ▪ Natürliches Material ▪ Widerstandsfähig gegen Abnutzung ▪ Atmungsaktiv ▪ Wasserdurchtritt/-aufnahme gemäß EN ISO 20345 S2 ▪ Durch Hydrophobierung erhöhte Beständigkeit gegenüber Wasserdurchtritt und Wasseraufnahme

FUTTERMATERIAL

Atmungsaktives Textilfutter	<ul style="list-style-type: none"> ▪ Klimaregulierend ▪ Gute Atmungsaktivität ▪ Hautfreundlich ▪ Hohe Schweißaufnahme/-abgabe
-----------------------------	---

ZEHENSCHUTZKAPPE

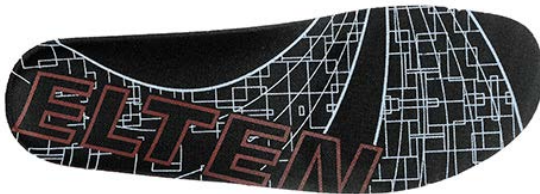
Stahlkappe 	<ul style="list-style-type: none"> ▪ Schutz gegen Stoßeinwirkungen von min. 200 Joule und eine Druckbeanspruchung von min. 15 kN ▪ Dauerhafte Kantenabdeckung zur Abpolsterung ▪ Ergonomisch geformt ▪ Angenehme Zehenfreiheit ▪ Gute Abdeckung des Kleinzehenbereichs
---	---

EINLEGESOHLE

Ganzflächige Einlegesohle ESD PRO



- Die ganzflächige, auswechselbare Einlegesohle mit ESD-Ausstattung bietet höchsten Tragekomfort für Sicherheitsschuhe.



- ESD-AUSSTATTUNG:** Die ELTEN Einlegesohle ESD ist leitfähig und erfüllt die Norm DIN EN ISO 20345 und DIN EN 61340-4-3 für den ESD-Bereich.
- Schutz vor elektrostatischer Entladung (electrostatic discharge=ESD)
- OPTIMALES FUSSKLIMA:** Hohe Feuchtigkeitsaufnahme und -abgabe durch die offenzellige Struktur des PU-Schaums. Somit bleibt der Fuß immer angenehm trocken.
- SCHOCKABSORBIEREND UND KOMFORTABEL:** Die enorme Weichheit des PU-Schaums dämpft Stöße beim Auftritt ab und erhöht den Laufkomfort.
- GERUCHSNEUTRALISIEREND:** Aktivkohle reduziert die Entstehung unangenehmer Gerüche im Schuh.
- ANTIBAKTERIELL:** Aktivkohle verhindert die Entstehung und die Ausbreitung von Pilzen und sonstigen Bakterien.
- ATMUNGSAKTIV:** Verbesserung des Schuhklimas durch die offenzellige Struktur des PU-Schaums.

BRANDSOHLE

ESD-fähige Softvlies-Brandsohle

- ESD-Ausstattung
- Schutz vor elektrostatischer Entladung (electrostatic discharge=ESD), auch im 100 % trockenen Zustand, und zwar ohne den Einsatz von zusätzlichen Hilfsmitteln, die Brückenfunktion zur Laufsohle haben
- Ca. 50% leichter als vergleichbare Sohlen aus Naturmaterialien
- Flexibel und formstabil
- Gute Luftdurchlässigkeit
- Ausgezeichneter Abriebwiderstand
- Hohe Feuchtigkeitsaufnahme
- Schnelles Trocknen (quasi über Nacht)

LAUF SOHLE



Zweischichten-Profilsohle
NEW CLASSICS

- Sehr gute Rutschsicherheit
- Antistatisch

Laufsohle: PU

- Farbe: Schwarz
- besonders abriebfest
- hitzebeständig bis ca. 130°C,
- kälteflexibel bis ca. -20°C
- öl- und kraftstoffbeständig

Zwischensohle: PU

- Der weiche PU-Kern sorgt für gute Stoßabsorption und hohen Tragekomfort