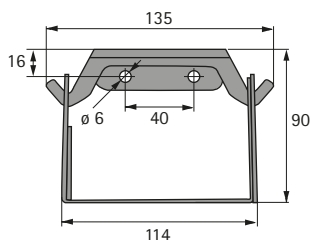


Kabelkanal



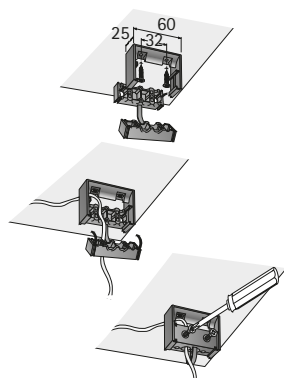
- Horizontaler Kabelkanal für LegaDrive Systems Tischgestelle
- Montage an Tischgestell oder unter Tischplatte
- Breitenvariabel 1040 - 1840 mm
- Breitenverstellbar im 50 mm Raster
- Kabelwanne klappbar nach vorne oder hinten
- Anbindung für vertikalen Kabelkanal

Set besteht aus:

- Kabelkanal (2 Hälften)
- 6 Kunststoff-Niete
- 2 Halterungen
- 4 Schrauben zur Befestigung am Tischgestell
- 4 Schrauben zur Befestigung an der Tischplatte
- 2 Schrauben zur Befestigung einer optionalen Zugentlastung
- Montageanleitung

| Ausführung | Bestell-Nr. | VE |
|-------------------------------------|-------------|-------|
| Stahl weiß pulverbeschichtet | 9 243 064 | 1 St. |
| Stahl graphitgrau pulverbeschichtet | 9 243 053 | 1 St. |

Zugentlastung für Kabel



- Halterung zum Anschrauben für bis zu 4 Kabel
- Kunststoff schwarz

| Bestell-Nr. | VE |
|-------------|-------|
| 0 046 053 | 1 St. |



hettich.com/short/7bc326